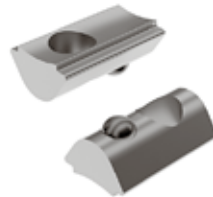
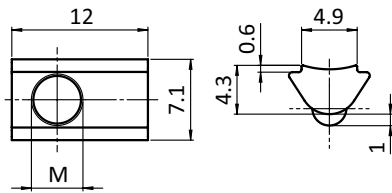




**NUTENSTEIN 7,1 × 4,3 MM, EINSCHWENKBAR**

**ROLL-IN T-SLOT NUT 7.1 × 4.3 MM**

<b>Ausführung</b>	Nut 5, mit Führungssteg und Federkugel, Stahl	<b>Model</b>	Slot 5, self-aligning with spring loaded ball, steel
<b>Beschreibung</b>	einschwenkbarer Nutenstein mit Führungssteg und Federkugel	<b>Description</b>	Self-aligning roll-in T-slot nut with spring loaded ball
<b>Material</b>	Nutenstein: Stahl, verzinkt Kugel: Edelstahl	<b>Material</b>	T-slot nut: Zinc plated steel Ball: Stainless steel
<b>Liefereinheit</b>	100 Stück	<b>Pack Quantity</b>	100 pieces



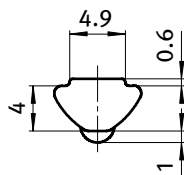
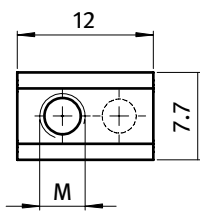
Nutenstein T-slot Nut	Größe Size	Gewicht [g] Weight [g]	Profil Profile	Teil-Nr. Part #
	M3	1.4	I	096523
	M4	1.6	I	096524
	M5	1.8	I	096525



**NUTENSTEIN 7,7 × 4,0 MM, EINSCHWENKBAR**

**ROLL-IN T-SLOT NUT 7.7 × 4.0 MM**

<b>Ausführung</b>	Nut 5, mit Führungssteg und Federkugel, Stahl	<b>Model</b>	Slot 5, self-aligning with spring loaded ball, steel
<b>Beschreibung</b>	einschwenkbarer Nutenstein mit Führungssteg und Federkugel	<b>Description</b>	Self-aligning roll-in T-slot nut with spring loaded ball
<b>Material</b>	Nutenstein: Stahl, verzinkt Profil: Stahl, blank, ohne Gewinde Kugel: Edelstahl	<b>Material</b>	T-slot nut: Zinc plated steel Rod: Steel, plain, without thread Ball: Stainless steel
<b>Liefereinheit</b>	100 Stück	<b>Pack Quantity</b>	100 pieces
<b>Extras</b>	⚡ elektrostatisch entladend, verschiedene Längen mit mehreren Gewinden in unterschiedlichen Größen auf Anfrage	<b>Specials</b>	⚡ electrostatically discharging, different lengths with multiple threads in different sizes available on request



Nutenstein T-slot Nut	Größe Size	Gewicht [g] Weight [g]	Profil Profile	Teil-Nr. Part #
	M3	2.2	I	096213
	M4	2.0	I	096214
	M5	1.8	I	096215
Profil Rod	1500 mm	309.0	I	096210.1500

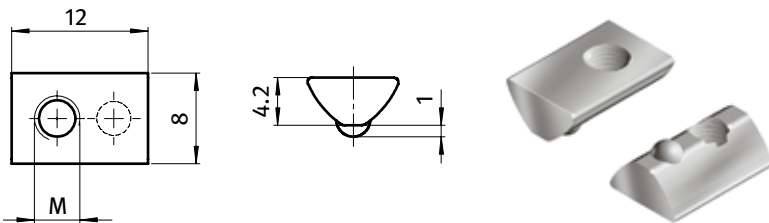




**NUTENSTEIN 8,0 × 4,2 MM, EINSCHWENKBAR**

**ROLL-IN T-SLOT NUT 8.0 × 4.2 MM**

<p><b>Ausführung</b> Nut 5, mit Federkugel, Stahl / Edelstahl</p> <p><b>Beschreibung</b> einschwenkbarer Nutenstein mit Federkugel</p> <p><b>Material</b> Nutenstein: Stahl, verzinkt / Edelstahl 1.4301 / 1.4305 Profil: Stahl, blank, ohne Gewinde Kugel: Edelstahl</p> <p><b>Liefereinheit</b> 100 Stück</p> <p><b>Extras</b>  elektrostatisch entladend, verschiedene Längen mit mehreren Gewinden in unterschiedlichen Größen auf Anfrage</p>	<p><b>Model</b> Slot 5, with spring loaded ball, steel / stainless steel</p> <p><b>Description</b> Roll-in T-slot nut with spring loaded ball</p> <p><b>Material</b> T-slot nut: Zinc plated steel / stainless steel SS304 / SS303 Rod: Steel, plain, without thread Ball: Stainless steel</p> <p><b>Pack Quantity</b> 100 pieces</p> <p><b>Specials</b>  electrostatically discharging, different lengths with multiple threads in different sizes available on request</p>
--	--



Nutenstein <i>T-slot Nut</i>	Größe <i>Size</i>	Gewicht [g] <i>Weight [g]</i>	Profil <i>Profile</i>	Teil-Nr. <i>Part #</i>
Stahl <i>Steel</i>	M3	2.0	I	096203
	M4	1.8	I	096204
	M5	1.6	I	096205
Edelstahl <i>Stainless steel</i>	M4	1.8	I	096204E
	M5	1.6	I	096205E
Profil, Stahl <i>Rod, steel</i>	1500 mm	309.0	I	096200.1500

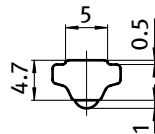
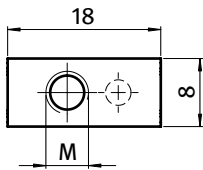


**NUTENSTEIN 8,0 × 4,7 MM, EINSCHWENKBAR**

**ROLL-IN T-SLOT NUT 8.0 × 4.7 MM**

**Ausführung** Nut 5, mit Führungssteg und Federkugel, Stahl  
**Beschreibung** einschwenkbarer Nutenstein mit Führungssteg und Federkugel  
**Material** Nutenstein: Stahl, verzinkt  
 Kugel: Edelstahl  
**Liefereinheit** 100 Stück  
**Extras** elektrostatisch entladend, verschiedene Längen mit mehreren Gewinden in unterschiedlichen Größen auf Anfrage

**Model** Slot 5, self-aligning with spring loaded ball, steel  
**Description** Self-aligning roll-in T-slot nut with spring loaded ball  
**Material** T-slot nut: Zinc plated steel  
 Ball: Stainless steel  
**Pack Quantity** 100 pieces  
**Specials** electrostatically discharging, different lengths with multiple threads in different sizes available on request



Nutenstein  
*T-slot Nut*

Größe  
*Size*

Gewicht [g]  
*Weight [g]*

Teil-Nr.  
*Part #*

M4

3.4

096264

M5

3.2

096265

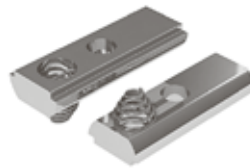
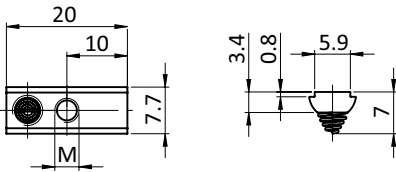


**NUTENSTEIN 7,7 × 3,4 MM, EINSCHWENKBAR**

**ROLL-IN T-SLOT NUT 7.7 × 3.4 MM**

**Ausführung** Nut 6, mit Führungssteg und Druckfeder Stahl  
**Beschreibung** einschwenkbarer Nutenstein mit Führungssteg und Druckfeder  
**Material** Stahl  
**Liefereinheit** 100 Stück  
**Extras** verschiedene Längen mit mehreren Gewinden in unterschiedlichen Größen auf Anfrage

**Model** Slot 6, self-aligning with spiral spring, steel  
**Description** Self-aligning roll-in T-slot nut with spiral spring  
**Material** Steel  
**Pack Quantity** 100 pieces  
**Specials** Different lengths with multiple threads in different sizes available on request



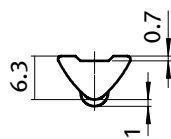
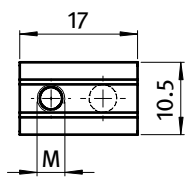
Nutenstein T-slot Nut	Größe Size	Gewicht [g] Weight [g]	Profil Profile	Teil-Nr. Part #
	M4	2.6	B	096244F
	M5	2.4	B	096245F



**NUTENSTEIN 10,5 × 6,3 MM, EINSCHWENKBAR**

**ROLL-IN T-SLOT NUT 10.5 × 6.3 MM**

<b>Ausführung</b>	Nut 6, mit Federkugel, Stahl / Edelstahl	<b>Model</b>	Slot 6, with spring loaded ball, Steel / stainless steel
<b>Beschreibung</b>	einschwenkbarer Nutenstein mit Federkugel	<b>Description</b>	Roll-in T-slot nut with spring loaded ball
<b>Material</b>	Nutenstein: Stahl, verzinkt / Edelstahl 1.4301 / 1.4305 Profil: Stahl, blank, ohne Gewinde Kugel: Edelstahl	<b>Material</b>	T-slot nut: Zinc plated steel / stainless steel SS304 / SS303 Rod: Steel, plain, without thread Ball: Stainless steel
<b>Liefereinheit</b>	100 Stück	<b>Pack Quantity</b>	100 pieces
<b>Extras</b>	⚡ elektrostatisch entladend, verschiedene Längen mit mehreren Gewinden in unterschiedlichen Größen auf Anfrage	<b>Specials</b>	⚡ electrostatically discharging, different lengths with multiple threads in different sizes available on request



Nutenstein T-slot Nut	ESD	Größe Size	Gewicht [g] Weight [g]	Profil Profile	Teil-Nr Part#
Stahl <i>Steel</i>		M3	5.2	I	096233
		M4	5.0	I	096234
		M5	4.8	I	096235
		M6	4.5	I	096236
Edelstahl <i>Stainless steel</i>		M5	4.8	I	096235E
		M6	4.5	I	096236E
Stahl <i>Steel</i>	elektrostatisch entladend ⚡ <i>electrostatically discharging</i>	M5	4.8	I	096235S01
Profil Stahl <i>Rod, steel</i>		1500 mm	465.0	I	096230.1500

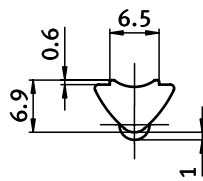
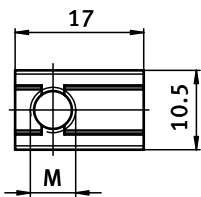




**NUTENSTEIN 10,5 × 6,9 MM, EINSCHWENKBAR**

**ROLL-IN T-SLOT NUT 10.5 × 6.9 MM**

<b>Ausführung</b>	Nut 6, mit Führungssteg und Federkugel, Stahl	<b>Model</b>	Slot 6, with spring loaded ball, steel
<b>Beschreibung</b>	einschwenkbarer Nutenstein mit Führungssteg und Federkugel	<b>Description</b>	Self-aligning roll-in T-slot nut with spring loaded ball
<b>Material</b>	Nutenstein: Stahl, verzinkt Profil: Stahl, blank, ohne Gewinde Kugel: Edelstahl	<b>Material</b>	T-slot nut: Zinc plated steel Rod: Steel, plain, without thread Ball: Stainless steel
<b>Liefereinheit</b>	100 Stück	<b>Pack Quantity</b>	100 pieces
<b>Extras</b>	⚡ elektrostatisch entladend, verschiedene Längen mit mehreren Gewinden in unterschiedlichen Größen auf Anfrage	<b>Specials</b>	⚡ electrostatically discharging, different lengths with multiple threads in different sizes available on request

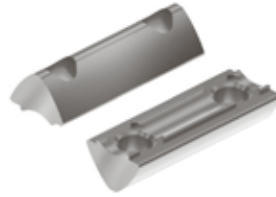
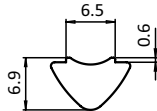
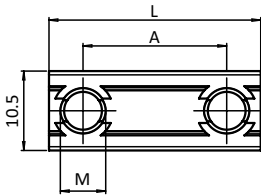


Nutenstein T-slot Nut	Größe Size	Gewicht [g] Weight [g]	Profil Profile	Teil-Nr. Part #
	M3	5.5	I	096553
	M4	5.3	I	096554
	M5	4.5	I	096555
	M6	4.6	I	096556
Profil, Stahl <i>Rod, steel</i>	1500 mm	525.0	I	096550.1500



**DOPPELNUTENSTEIN 10,5 × 6,9 MM, EINSCHWENKBAR *ROLL-IN DOUBLE T-SLOT NUT 10.5 × 6.9 MM***

<b>Ausführung</b>	Nut 6, Stahl	<b>Model</b>	Slot 6, steel
<b>Beschreibung</b>	einschwenkbarer Doppelnutenstein	<b>Description</b>	Roll-in double T-slot nut
<b>Material</b>	Stahl, verzinkt	<b>Material</b>	Zinc plated steel
<b>Liefereinheit</b>	100 Stück	<b>Pack Quantity</b>	100 pieces
<b>Extras</b>	verschiedene Längen mit mehreren Gewinden in unterschiedlichen Größen auf Anfrage	<b>Specials</b>	Different lengths with multiple threads in different sizes available on request



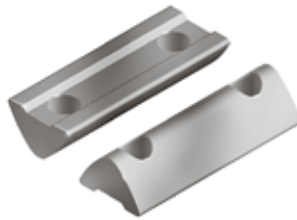
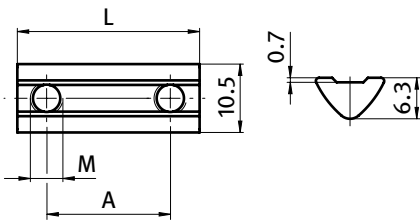
Doppelnutenstein <i>Double T-slot Nut</i>	A [mm]	L [mm]	Größe <i>Size</i>	Gewicht [g] <i>Weight [g]</i>	Profil <i>Profile</i>	Teil-Nr. <i>Part #</i>
	19.0	28.0	M5	8.5	I	<a href="#">096555D28</a>
	49.0	58.0	M5	19.0	I	<a href="#">096555D58</a>
	17.0	28.0	M6	7.9	I	<a href="#">096556D28</a>
	47.0	58.0	M6	18.4	I	<a href="#">096556D58</a>





**DOPPELNUTENSTEIN 10,5 × 6,3 MM, EINSCHWENKBAR *ROLL-IN DOUBLE T-SLOT NUT 10.5 × 6.3 MM***

<b>Ausführung</b>	Nut 6, Stahl	<b>Model</b>	Slot 6, steel
<b>Beschreibung</b>	einschwenkbarer Doppelnutenstein;  elektrostatisch entladende Ausführung mit zwei Kerben auf einer Stirnseite	<b>Description</b>	Roll-in Double T-slot nut;  electrostatically discharging version with two notches on one front end
<b>Material</b>	Stahl, verzinkt	<b>Material</b>	Zinc plated steel
<b>Liefereinheit</b>	100 Stück	<b>Pack Quantity</b>	100 pieces
<b>Extras</b>	verschiedene Längen mit mehreren Gewinden in unterschiedlichen Größen auf Anfrage	<b>Specials</b>	Different lengths with multiple threads in different sizes available on request



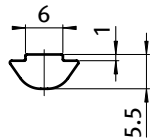
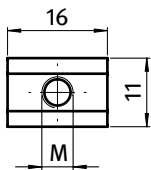
Doppelnutenstein <i>Double T-slot Nut</i>	A [mm]	L [mm]	Größe Size	Gewicht [g] Weight [g]	Profil Profile	Teil-Nr Part#
	19.0	28.0	M5	7.2	I	<b>096235D28</b>
	49.0	58.0	M5	17.0	I	<b>096235D58</b>
	17.0	28.0	M6	6.0	I	<b>096236D28</b>
	47.0	58.0	M6	16.0	I	<b>096236D58</b>
elektrostatisch entladend <i>electrostatically discharging</i>	19.0	28.0	M5	7.2	I	<b>096235D28S01</b>
	49.0	58.0	M5	17.0	I	<b>096235D58S01</b>



**NUTENSTEIN 11,0 × 5,5 MM, EINSCHWENKBAR**

**ROLL-IN T-SLOT NUT 11.0 × 5.5 MM**

<b>Ausführung</b>	Nut 6, mit Führungssteg, Stahl	<b>Model</b>	Slot 6, self-aligning, steel
<b>Beschreibung</b>	einschwenkbarer Nutenstein mit Führungssteg	<b>Description</b>	Self-aligning roll-in T-slot nut
<b>Material</b>	Nutenstein: Stahl, verzinkt Profil: Stahl, blank, ohne Gewinde	<b>Material</b>	T-slot nut: Zinc plated steel Rod: Steel, plain, without thread
<b>Liefereinheit</b>	100 Stück	<b>Pack Quantity</b>	100 pieces
<b>Extras</b>	⚡ elektrostatisch entladend, verschiedene Längen mit mehreren Gewinden in unterschiedlichen Größen auf Anfrage	<b>Specials</b>	⚡ electrostatically discharging, different lengths with multiple threads in different sizes available on request



Nutenstein T-slot Nut	Größe Size	Gewicht [g] Weight [g]	Teil-Nr. Part #
	M4	5.6	096284
	M5	5.5	096285
	M6	5.2	096286
Profil Rod	1500 mm	497.0	096280.1500



**NUTENSTEIN 11,0 × 5,5 MM, EINSCHWENKBAR**

**ROLL-IN T-SLOT NUT 11.0 × 5.5 MM**

**Ausführung** Nut 6, mit Führungssteg und Federblech, Stahl

**Beschreibung** einschwenkbarer Nutenstein mit Führungssteg und Federblech

**Material** Stahl, verzinkt

**Liefereinheit** 100 Stück

**Extras** elektrostatisch entladend, verschiedene Längen mit mehreren Gewinden in unterschiedlichen Größen auf Anfrage

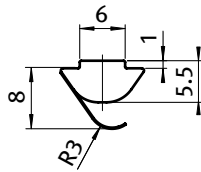
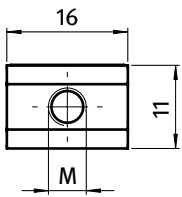
**Model** Slot 6, self-aligning with spring leaf, steel

**Description** Self-aligning roll-in T-slot nut with spring leaf

**Material** Zinc plated steel

**Pack Quantity** 100 pieces

**Specials** electrostatically discharging, different lengths with multiple threads in different sizes available on request



Nutenstein  
T-slot Nut

Größe  
Size

Gewicht [g]  
Weight [g]

Teil-Nr.  
Part #

M4

5.6

096284F

M5

5.5

096285F

M6

5.2

096286F



**NUTENSTEIN 9,8 × 4,5 MM**

**T-SLOT NUT 9.8 × 4.5 MM**

**Ausführung** Nut 6, mit Führungssteg, Stahl

**Beschreibung** Nutenstein mit Führungssteg

**Material** Stahl, verzinkt

**Liefereinheit** 100 Stück

**Extras** elektrostatisch entladend, verschiedene Längen mit mehreren Gewinden in unterschiedlichen Größen auf Anfrage

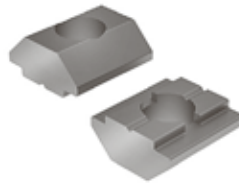
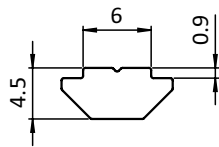
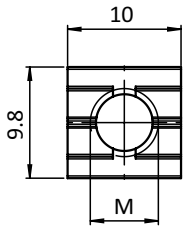
**Model** Slot 6, self-aligning, steel

**Description** Self-aligning T-slot nut

**Material** Zinc plated steel

**Pack Quantity** 100 pieces

**Specials** electrostatically discharging, different lengths with multiple threads in different sizes available on request



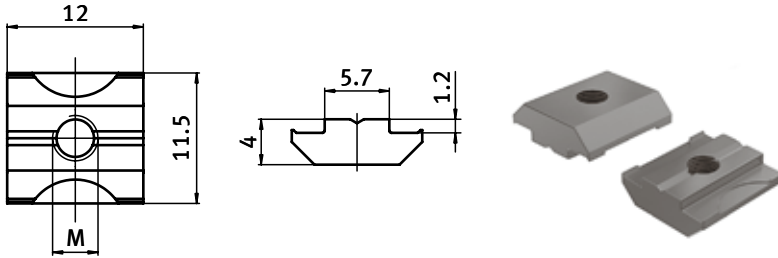
Nutenstein <i>T-slot Nut</i>	Größe <i>Size</i>	Gewicht [g] <i>Weight [g]</i>	Profil <i>Profile</i>	Teil-Nr. <i>Part #</i>
	M4	2.4	B	096504
	M5	2.2	B	096505
	M6	1.9	B	096506



**NUTENSTEIN 11,0 × 4,0 MM**

**T-SLOT NUT 11.0 × 4.0 MM**

<b>Ausführung</b>	Nut 6, mit Führungssteg, Edelstahl	<b>Model</b>	Slot 6, self-aligning, stainless steel
<b>Beschreibung</b>	Nutenstein mit Führungssteg, ⚡ elektrostatisch entladend	<b>Description</b>	Self-aligning T-slot nut, ⚡ electrostatically discharging
<b>Material</b>	Edelstahl 1.4301 / 1.4305	<b>Material</b>	Stainless steel SS304 / SS303
<b>Liefereinheit</b>	100 Stück	<b>Pack Quantity</b>	100 pieces
<b>Extras</b>	verschiedene Längen mit mehreren Gewinden in unterschiedlichen Größen auf Anfrage	<b>Specials</b>	Different lengths with multiple threads in different sizes available on request



Nutenstein T-slot Nut	Größe Size	Gewicht [g] Weight [g]	Profil Profile	Teil-Nr. Part #
	M4	3.0	B	096484E
	M5	3.0	B	096485E



**NUTENSTEIN 10,15 × 5,0 MM, EINSCHWENKBAR**

**ROLL-IN T-SLOT NUT 10.15 × 5.0 MM**

**Ausführung** Nut 6,5 (0,256"), mit Federkugel, Stahl  
**Beschreibung** einschwenkbarer Nutenstein mit Federkugel

**Material** Nutenstein: Stahl, verzinkt  
 Kugel: Edelstahl

**Liefereinheit** 100 Stück

**Extras** elektrostatisch entladend, verschiedene Längen mit mehreren Gewinden in unterschiedlichen Größen auf Anfrage

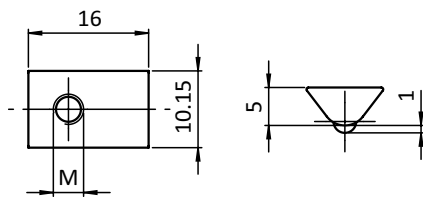
**Model** Slot 6.5 (0.256"), with spring loaded ball, steel

**Description** Roll-in T-slot nut with spring loaded ball

**Material** T-slot nut: Zinc plated steel  
 Ball: Stainless steel

**Pack Quantity** 100 pieces

**Specials** electrostatically discharging, different lengths with multiple threads in different sizes available on request



Nutenstein  
T-slot Nut

Größe  
Size

Gewicht [g]  
Weight [g]

Teil-Nr.  
Part #

M4

4.0

096274

M5

3.2

096275

M6

2.4

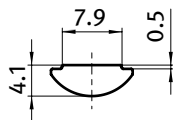
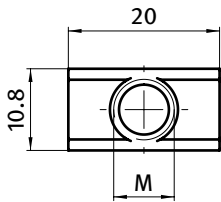
096276



**NUTENSTEIN 10,8 × 4,1 MM, EINSCHWENKBAR**

**ROLL-IN T-SLOT NUT 10.8 × 4.1 MM**

<p><b>Ausführung</b> Nut 8, mit Führungssteg, Stahl</p> <p><b>Beschreibung</b> einschwenkbarer Nutenstein mit Führungssteg</p> <p><b>Material</b> Stahl, verzinkt</p> <p><b>Liefereinheit</b> 100 Stück</p> <p><b>Extras</b>  elektrostatisch entladend, verschiedene Längen mit mehreren Gewinden in unterschiedlichen Größen auf Anfrage</p>	<p><b>Model</b> Slot 8, self-aligning, steel</p> <p><b>Description</b> Self-aligning roll-in T-slot nut</p> <p><b>Material</b> Zinc plated steel</p> <p><b>Pack Quantity</b> 100 pieces</p> <p><b>Specials</b>  electrostatically discharging, different lengths with multiple threads in different sizes available on request</p>
--	--



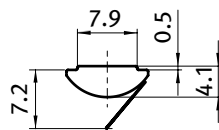
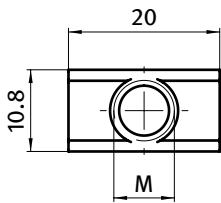
Nutenstein <i>T-slot Nut</i>	Größe <i>Size</i>	Gewicht [g] <i>Weight [g]</i>	Teil-Nr. <i>Part #</i>
	M4	5.0	<a href="#">096424</a>
	M5	4.5	<a href="#">096425</a>
	M6	4.3	<a href="#">096426</a>
	M8	4.0	<a href="#">096428</a>



**NUTENSTEIN 10,8 × 4,1 MM, EINSCHWENKBAR**

**ROLL-IN T-SLOT NUT 10.8 × 4.1 MM**

<b>Ausführung</b>	Nut 8, mit Führungssteg und Federblech, Stahl / Edelstahl	<b>Model</b>	Slot 8, self-aligning with spring leaf, steel / stainless steel
<b>Beschreibung</b>	einschwenkbarer Nutenstein mit Führungssteg und Federblech	<b>Description</b>	Self-aligning roll-in T-slot nut with spring leaf
<b>Material</b>	Stahl, verzinkt Edelstahl 1.4301 / 1.4305	<b>Material</b>	Zinc plated steel Stainless Steel SS304 / SS303
<b>Liefereinheit</b>	100 Stück	<b>Pack Quantity</b>	100 pieces
<b>Extras</b>	⚡ elektrostatisch entladend, verschiedene Längen mit mehreren Gewinden in unterschiedlichen Größen auf Anfrage	<b>Specials</b>	⚡ electrostatically discharging, different lengths with multiple threads in different sizes available on request



Nutenstein T-slot Nut	Größe Size	Gewicht [g] Weight [g]	Teil-Nr. Part #
Stahl <i>Steel</i>	M4	5.0	096424F
	M5	4.8	096425F
	M6	4.5	096426F
	M8	4.0	096428F
Edelstahl <i>stainless steel</i>	M4	5.0	096424FE
	M5	4.8	096425FE
	M6	4.5	096426FE
	M8	4.0	096428FE







**NUTENSTEIN 11,0 × 4,1 MM, EINSCHWENKBAR**

**ROLL-IN T-SLOT NUT 11.0 × 4.1 MM**

**Ausführung** Nut 8, mit Führungssteg und Federblech, Stahl

**Beschreibung** einschwenkbarer Nutenstein mit Führungssteg und Federblech

**Material** Stahl

**Liefereinheit** 100 Stück

**Extras** ⚡ elektrostatisch entladend, verschiedene Längen mit mehreren Gewinden in unterschiedlichen Größen auf Anfrage

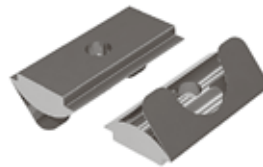
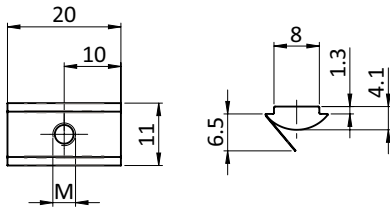
**Model** Slot 8, self-aligning with spring leaf, steel

**Description** Self-aligning roll-in T-slot nut with spring leaf

**Material** Steel

**Pack Quantity** 100 pieces

**Specials** ⚡ electrostatically discharging, different lengths with multiple threads in different sizes available on request



Nutenstein  
T-slot Nut

Größe  
Size

Gewicht [g]  
Weight [g]

Teil-Nr.  
Part #

M4

4.0

096494F

M5

3.9

096495F

M6

3.8

096496F

M8

3.7

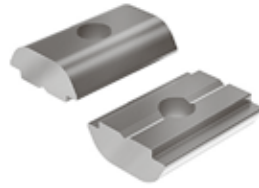
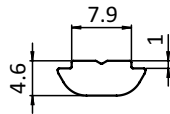
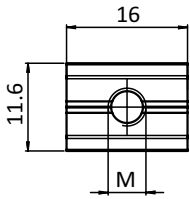
096498F



**NUTENSTEIN 11,6 × 4,6 MM, EINSCHWENKBAR**

**ROLL-IN T-SLOT NUT 11.6 × 4.6 MM**

<b>Ausführung</b>	Nut 8, mit Führungssteg, Stahl	<b>Model</b>	Slot 8, self-aligning, steel
<b>Beschreibung</b>	einschwenkbarer Nutenstein mit Führungssteg	<b>Description</b>	Self-aligning roll-in T-slot nut
<b>Material</b>	Nutenstein: Stahl, verzinkt Profil: Stahl, blank, ohne Gewinde	<b>Material</b>	T-slot nut: Zinc plated steel Rod: Steel, plain, without thread
<b>Liefereinheit</b>	100 Stück	<b>Pack Quantity</b>	100 pieces
<b>Extras</b>	⚡ elektrostatisch entladend, verschiedene Längen mit mehreren Gewinden in unterschiedlichen Größen auf Anfrage	<b>Specials</b>	⚡ electrostatically discharging, different lengths with multiple threads in different sizes available on request
<b>Hinweis</b>	* passende Feder siehe Seite 291	<b>Tip</b>	* Compatible spring see page 291



Nutenstein <i>T-slot Nut</i>	Größe <i>Size</i>	Gewicht [g] <i>Weight [g]</i>	Profil <i>Profile</i>	Teil-Nr. <i>Part #</i>
	M4	4.2	B	* 096314
	M5	3.8	B	* 096315
	M6	3.2	B	* 096316
	M8	2.6	B	* 096318
Profil <i>Rod</i>	1500 mm	175.0	B	096310.1500

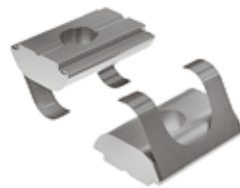
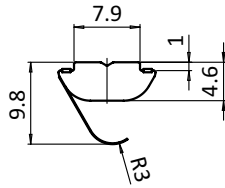
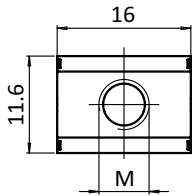


**NUTENSTEIN 11,6 × 4,6 MM, EINSCHWENKBAR**

**ROLL-IN T-SLOT NUT 11.6 × 4.6 MM**

**Ausführung** Nut 8, mit Führungssteg und Federblech, Stahl  
**Beschreibung** einschwenkbarer Nutenstein mit Führungssteg und Federblech, ⚡ elektrostatisch entladend  
**Material** Stahl, verzinkt  
**Liefereinheit** 100 Stück  
**Extras** verschiedene Längen mit mehreren Gewinden in unterschiedlichen Größen auf Anfrage

**Model** *Slot 8, self-aligning with spring leaf, steel*  
**Description** *Self-aligning roll-in T-slot nut with spring leaf, ⚡ electrostatically discharging*  
**Material** *Zinc plated steel*  
**Pack Quantity** *100 pieces*  
**Specials** *Different lengths with multiple threads in different sizes available on request*



Nutenstein T-slot Nut	Größe Size	Gewicht [g] Weight [g]	Profil Profile	Teil-Nr. Part #
	M4	4.8	B	096314F
	M5	4.7	B	096315F
	M6	4.4	B	096316F
	M8	3.6	B	096318F

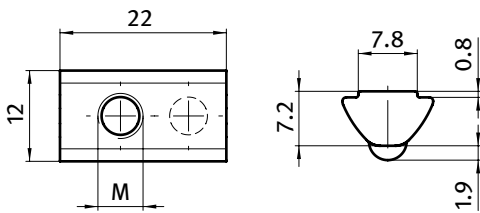


**NUTENSTEIN 12,0 × 7,2 MM, EINSCHWENKBAR**

**ROLL-IN T-SLOT NUT 12.0 × 7.2 MM**

**Ausführung** Nut 8, mit Führungssteg und Federkugel, Stahl  
**Beschreibung** einschwenkbarer Nutenstein mit Führungssteg und Federkugel  
**Material** Nutenstein: Stahl, verzinkt  
 Kugel: Edelstahl  
**Liefereinheit** 100 Stück  
**Extras** elektrostatisch entladend, verschiedene Längen mit mehreren Gewinden in unterschiedlichen Größen auf Anfrage

**Model** *Slot 8, self-aligning with spring loaded ball, steel*  
**Description** *Self-aligning roll-in T-slot nut with spring loaded ball*  
**Material** *T-slot nut: Zinc plated steel  
 Ball: Stainless steel*  
**Pack Quantity** *100 pieces*  
**Specials** *electrostatically discharging, different lengths with multiple threads in different sizes available on request*



Nutenstein  
*T-slot Nut*

Größe  
*Size*

Gewicht [g]  
*Weight [g]*

Teil-Nr.  
*Part #*

M6

10.5

**096466**

M8

8.5

**096468**

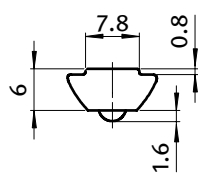
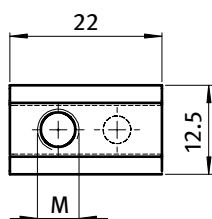


**NUTENSTEIN 12,5 × 6,0 MM, EINSCHWENKBAR**

**ROLL-IN T-SLOT NUT 12.5 × 6.0 MM**

**Ausführung** Nut 8, mit Führungssteg und Federkugel, Stahl  
**Beschreibung** einschwenkbarer Nutenstein mit Führungssteg und Federkugel  
**Material** Nutenstein: Stahl, verzinkt  
 Profil: Stahl, blank, ohne Gewinde  
 Kugel: Edelstahl  
**Liefereinheit** 100 Stück  
**Extras** ⚡ elektrostatisch entladend, verschiedene Längen mit mehreren Gewinden in unterschiedlichen Größen auf Anfrage

**Model** Slot 8, self-aligning with spring loaded ball, steel  
**Description** Self-aligning roll-in T-slot nut with spring loaded ball  
**Material** T-slot nut: Zinc plated steel  
 Rod: Steel, plain, without thread  
 Ball: Stainless steel  
**Pack Quantity** 100 pieces  
**Specials** ⚡ electrostatically discharging, different lengths with multiple threads in different sizes available on request



Nutenstein T-slot Nut	Größe Size	Gewicht [g] Weight [g]	Teil-Nr. Part #
	M4	9.6	096404
	M5	9.5	096405
	M6	9.0	096406
	M8	8.1	096408
Profil Rod	1500 mm	723.0	096400.1500



**NUTENSTEIN 12,5 × 6,0 MM, EINSCHWENKBAR**

**ROLL-IN T-SLOT NUT 12.5 × 6.0 MM**

**Ausführung** Nut 8, mit Führungssteg und Federblech, Stahl

**Beschreibung** einschwenkbarer Nutenstein mit Führungssteg und Federblech

**Material** Stahl, verzinkt

**Liefereinheit** 100 Stück

**Extras** ⚡ elektrostatisch entladend, verschiedene Längen mit mehreren Gewinden in unterschiedlichen Größen auf Anfrage

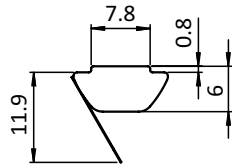
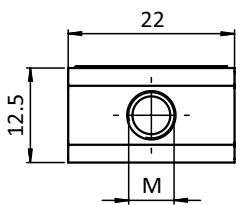
**Model** *Slot 8, self-aligning with spring leaf, steel*

**Description** *Self-aligning roll-in T-slot nut with spring leaf*

**Material** *Zinc plated steel*

**Pack Quantity** *100 pieces*

**Specials** ⚡ *electrostatically discharging, different lengths with multiple threads in different sizes available on request*



Nutenstein  
*T-slot Nut*

Größe  
*Size*

Gewicht [g]  
*Weight [g]*

Teil-Nr.  
*Part #*

M6

9.0

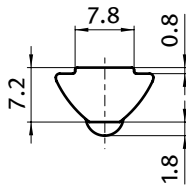
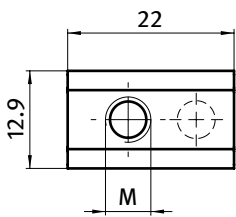
096406F



**NUTENSTEIN 12,9 × 7,2 MM, EINSCHWENKBAR**

**ROLL-IN T-SLOT NUT 12.9 × 7.2 MM**

<b>Ausführung</b>	Nut 8, mit Führungssteg und Federkugel, Stahl	<b>Model</b>	Slot 8, self-aligning with spring loaded ball, steel
<b>Beschreibung</b>	einschwenkbarer Nutenstein mit Führungssteg und Federkugel	<b>Description</b>	Self-aligning roll-in T-slot nut with spring loaded ball
<b>Material</b>	Nutenstein: Stahl, verzinkt Profil: Stahl, blank, ohne Gewinde Kugel: Edelstahl	<b>Material</b>	T-slot nut: Zinc plated steel Rod: Steel, plain, without thread Ball: Stainless steel
<b>Liefereinheit</b>	100 Stück	<b>Pack Quantity</b>	100 pieces
<b>Extras</b>	⚡ elektrostatisch entladend, verschiedene Längen mit mehreren Gewinden in unterschiedlichen Größen auf Anfrage	<b>Specials</b>	⚡ electrostatically discharging, different lengths with multiple threads in different sizes available on request



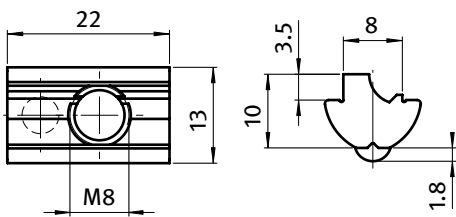
Nutenstein T-slot Nut	Größe Size	Gewicht [g] Weight [g]	Teil-Nr. Part #
	M4	10.5	096324
	M5	10.0	096325
	M6	10.0	096326
	M8	9.0	096328
Profil Rod	1500 mm	783.5	096320.1500



**NUTENSTEIN 13,0 × 10,0 MM, EINSCHWENKBAR**

**ROLL-IN T-SLOT NUT 13.0 × 10.0 MM**

<b>Ausführung</b>	Nut 8, mit Führungssteg und Federkugel, Aluminium / Edelstahl	<b>Model</b>	Slot 8, self-aligning with spring loaded ball, Aluminum / stainless steel
<b>Beschreibung</b>	einschwenkbarer Nutenstein mit Führungssteg und Federkugel	<b>Description</b>	Self-aligning roll-in T-slot nut with spring loaded ball
<b>Material</b>	Nutenstein: Aluminium Kugel: Edelstahl	<b>Material</b>	T-slot nut: Aluminum Ball: Stainless steel
<b>Liefereinheit</b>	100 Stück	<b>Pack Quantity</b>	100 pieces
<b>Extras</b>	⚡ elektrostatisch entladend, verschiedene Längen mit mehreren Gewinden in unterschiedlichen Größen auf Anfrage	<b>Specials</b>	⚡ electrostatically discharging, different lengths with multiple threads in different sizes available on request



Nutenstein T-slot Nut	Größe Size	Gewicht [g] Weight [g]	Teil-Nr. Part #
Aluminum <i>Aluminium</i>	M5	4.5	096095
	M6	4.3	096096
	M8	3.9	096098



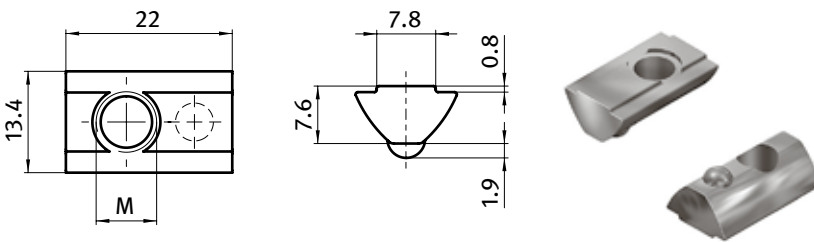




**NUTENSTEIN 13,4 × 7,6 MM, EINSCHWENKBAR**

**ROLL-IN T-SLOT NUT 13.4 × 7.6 MM**

<b>Ausführung</b>	Nut 8, mit Führungssteg und Federkugel, Stahl / Edelstahl	<b>Model</b>	Slot 8, self-aligning with spring loaded ball, steel / stainless steel
<b>Beschreibung</b>	einschwenkbarer Nutenstein mit Führungssteg und Federkugel	<b>Description</b>	Self-aligning roll-in T-slot nut with spring loaded ball
<b>Material</b>	Nutenstein: Stahl, verzinkt / Edelstahl 1.4301 / 1.4305 Profil: Stahl, blank, ohne Gewinde Kugel: Edelstahl	<b>Material</b>	T-slot nut: Zinc plated steel / stainless steel SS304 / SS303 Rod: Steel, plain, without thread Ball: Stainless steel
<b>Liefereinheit</b>	100 Stück	<b>Pack Quantity</b>	100 pieces
<b>Extras</b>	🌐 elektrostatisch entladend, verschiedene Längen mit mehreren Gewinden in unterschiedlichen Größen auf Anfrage	<b>Specials</b>	🌐 electrostatically discharging, different lengths with multiple threads in different sizes available on request



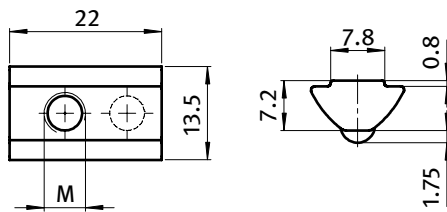
Nutenstein <i>T-slot Nut</i>	Größe <i>Size</i>	Gewicht [g] <i>Weight [g]</i>	Teil-Nr. <i>Part #</i>
Stahl <i>Steel</i>	M4	11.2	096334
	M5	11.0	096335
	M6	10.5	096336
	M8	9.5	096338
Edelstahl <i>Stainless steel</i>	M5	10.5	096335E
	M6	10.0	096336E
	M8	9.0	096338E
Profil <i>Rod</i>	1500 mm	831.0	096330.1500



**NUTENSTEIN 13,5 × 7,2 MM, EINSCHWENKBAR**

**ROLL-IN T-SLOT NUT 13.5 × 7.2 MM**

<b>Ausführung</b>	Nut 8, mit Führungssteg und Federkugel, Stahl / Edelstahl	<b>Model</b>	Slot 8, self-aligning with spring loaded ball, steel / stainless steel
<b>Beschreibung</b>	einschwenkbarer Nutenstein mit Führungssteg und Federkugel	<b>Description</b>	Self-aligning roll-in T-slot nut with spring loaded ball
<b>Material</b>	Nutenstein: Stahl, verzinkt / Edelstahl 1.4301 / 1.4305 Profil: Stahl, blank, ohne Gewinde Kugel: Edelstahl	<b>Material</b>	T-slot nut: Zinc plated steel / stainless steel SS304 / SS303 Rod: Steel, plain, without thread Ball: Stainless steel
<b>Liefereinheit</b>	100 Stück	<b>Pack Quantity</b>	100 pieces
<b>Extras</b>	🔌 elektrostatisch entladend, verschiedene Längen mit mehreren Gewinden in unterschiedlichen Größen auf Anfrage	<b>Specials</b>	🔌 electrostatically discharging, different lengths with multiple threads in different sizes available on request



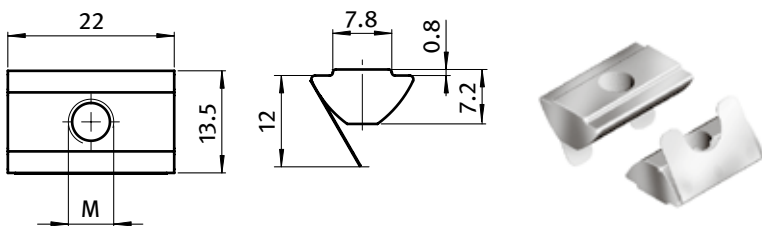
Nutenstein T-slot Nut	ESD	Größe Size	Gewicht [g] Weight [g]	Profil Profile	Teil-Nr. Part #
Stahl <i>Steel</i>		M3	10.9	I	096023
		M4	10.8	I	096024
		M5	10.5	I	096025
		M6	9.9	I	096026
		M8	9.0	I	096028
		10-32 UNF	10.9	I	09602U10-32
Stahl <i>Steel</i>	elektrostatisch entladend 🧲 <i>electrostatically discharging</i>	M4	10.8	I	096024S01
	elektrostatisch entladend 🧲 <i>electrostatically discharging</i>	M5	10.5	I	096025S01
	elektrostatisch entladend 🧲 <i>electrostatically discharging</i>	M6	9.9	I	096026S01
	elektrostatisch entladend 🧲 <i>electrostatically discharging</i>	M8	9.0	I	096028S01
Edelstahl <i>Stainless steel</i>		M5	10.5	I	096025E
		M6	9.9	I	096026E
		M8	9.0	I	096028E
Profil, Stahl <i>Rod, steel</i>		1500 mm	834.0	I	096020.1500



**NUTENSTEIN 13,5 × 7,2 MM, EINSCHWENKBAR**

**ROLL-IN T-SLOT NUT 13.5 × 7.2 MM**

<b>Ausführung</b>	Nut 8, mit Führungssteg und Federblech, Stahl	<b>Model</b>	<i>Slot 8, self-aligning with spring leaf, steel</i>
<b>Beschreibung</b>	einschwenkbarer Nutenstein mit Führungssteg und Federblech	<b>Description</b>	<i>Self-aligning roll-in T-slot nut with spring leaf</i>
<b>Material</b>	Stahl, verzinkt	<b>Material</b>	<i>Zinc plated steel</i>
<b>Liefereinheit</b>	100 Stück	<b>Pack Quantity</b>	<i>100 pieces</i>
<b>Extras</b>	⚡ elektrostatisch entladend, verschiedene Längen mit mehreren Gewinden in unterschiedlichen Größen auf Anfrage	<b>Specials</b>	⚡ <i>electrostatically discharging, different lengths with multiple threads in different sizes available on request</i>



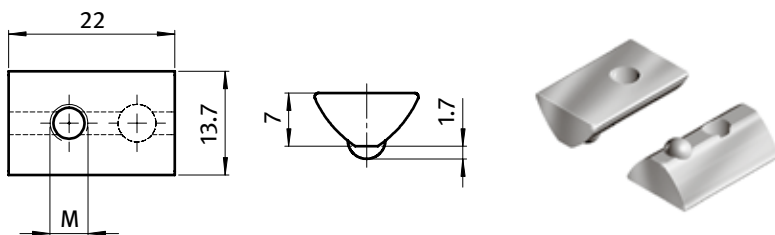
Nutenstein <i>T-slot Nut</i>	Größe <i>Size</i>	Gewicht [g] <i>Weight [g]</i>	Teil-Nr. <i>Part #</i>
	M4	11.4	<b>096024F</b>
	M5	11.1	<b>096025F</b>
	M6	10.8	<b>096026F</b>
	M8	9.9	<b>096028F</b>



**NUTENSTEIN 13,7 × 7,0 MM, EINSCHWENKBAR**

**ROLL-IN T-SLOT NUT 13.7 × 7.0 MM**

<b>Ausführung</b>	Nut 8, mit Federkugel, Stahl / Edelstahl	<b>Model</b>	Slot 8, with spring loaded ball, steel / stainless steel
<b>Beschreibung</b>	einschwenkbarer Nutenstein mit Federkugel	<b>Description</b>	Roll-in T-slot nut with spring loaded ball
<b>Material</b>	Nutenstein: Stahl, verzinkt / Edelstahl 1.4301 / 1.4305 Profil: Stahl / Edelstahl 1.4301 / 1.4305, blank, ohne Gewinde Kugel: Edelstahl	<b>Material</b>	T-slot nut: Zinc plated steel / stainless steel SS304 / SS303 Rod: Steel / stainless steel SS304 / SS303 plain, without thread Ball: Stainless steel
<b>Liefereinheit</b>	100 Stück	<b>Pack Quantity</b>	100 pieces
<b>Extras</b>	⚡ elektrostatisch entladend, verschiedene Längen mit mehreren Gewinden in unterschiedlichen Größen auf Anfrage	<b>Specials</b>	⚡ electrostatically discharging, different lengths with multiple threads in different sizes available on request



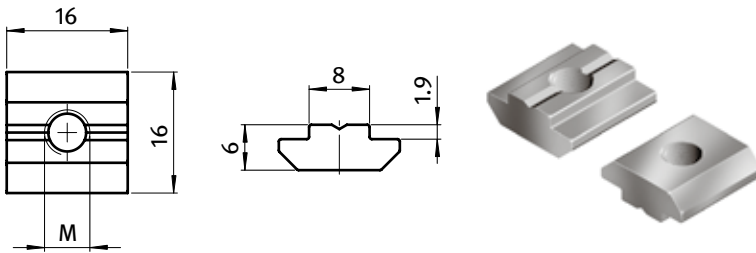
Nutenstein <i>T-slot Nut</i>	ESD	Größe <i>Size</i>	Gewicht [g] <i>Weight [g]</i>	Profil <i>Profile</i>	Teil-Nr. <i>Part #</i>
Stahl <i>Steel</i>		M3	10.9	I	096003
		M4	10.8	I	096004
		M5	10.5	I	096005
		M6	9.9	I	096006
		M8	9.0	I	096008
		10-32 UNF	10.9	I	09600U10-32
Stahl <i>Steel</i>	⚡ elektrostatisch entladend <i>electrostatically discharging</i>	M4	10.8	I	096004S01
	⚡ elektrostatisch entladend <i>electrostatically discharging</i>	M5	10.5	I	096005S01
	⚡ elektrostatisch entladend <i>electrostatically discharging</i>	M6	9.9	I	096006S01
	⚡ elektrostatisch entladend <i>electrostatically discharging</i>	M8	9.0	I	096008S01
Edelstahl <i>Stainless steel</i>		M3	10.9	I	096003E
		M4	10.8	I	096004E
		M5	10.5	I	096005E
		M6	9.9	I	096006E
		M8	9.0	I	096008E
Profil, Stahl <i>Rod, steel</i>		1500 mm	799.5	I	096000.1500
Profil, Edelstahl <i>Rod, stainless steel</i>		1500 mm	799.5	I	096000E.1500



**NUTENSTEIN 16,0 × 6,0 MM**

**T-SLOT NUT 16.0 × 6.0 MM**

<b>Ausführung</b>	Nut 8, mit Führungssteg, Stahl	<b>Model</b>	Slot 8, self-aligning, steel
<b>Beschreibung</b>	Nutenstein mit Führungssteg	<b>Description</b>	Self-aligning T-slot nut
<b>Material</b>	Nutenstein: Stahl, verzinkt Profil: Stahl, blank, ohne Gewinde	<b>Material</b>	T-slot nut: Zinc plated steel Rod: Steel, plain, without thread
<b>Liefereinheit</b>	100 Stück	<b>Pack Quantity</b>	100 pieces
<b>Extras</b>	⚡ elektrostatisch entladend, verschiedene Längen mit mehreren Gewinden in unterschiedlichen Größen auf Anfrage	<b>Specials</b>	⚡ electrostatically discharging, different lengths with multiple threads in different sizes available on request
<b>Hinweis</b>	* passende Feder siehe Seite 291	<b>Tip</b>	* Compatible spring see page 291



Nutenstein <i>T-slot Nut</i>	Größe <i>Size</i>	Gewicht [g] <i>Weight [g]</i>	Profil <i>Profile</i>	Teil-Nr. <i>Part #</i>
	M4	8.6	B	<b>*096014</b>
	M5	8.2	B	<b>*096015</b>
	M6	7.8	B	<b>*096016</b>
	M8	7.2	B	<b>*096018</b>
Profil <i>Rod</i>	1500 mm	873.0	B	<b>096010.1500</b>



**NUTENSTEIN 17,0 × 8,0 MM**

**T-SLOT NUT 17.0 × 8.0 MM**

**Ausführung** Nut 8, mit Führungssteg und Federkugel, Stahl

**Beschreibung** Nutenstein mit Führungssteg und Federkugel

**Material** Nutenstein: Stahl, verzinkt  
 Profil: Stahl, blank, ohne Gewinde  
 Kugel: Edelstahl

**Liefereinheit** 100 Stück

**Extras** elektrostatisch entladend, verschiedene Längen mit mehreren Gewinden in unterschiedlichen Größen auf Anfrage

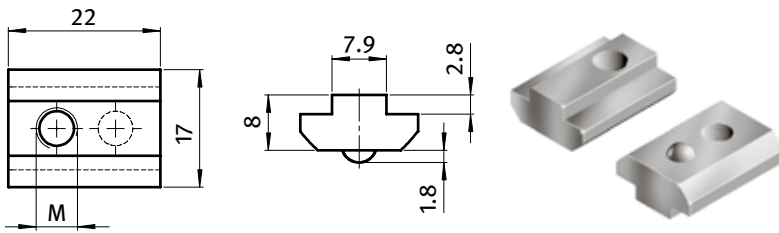
**Model** Slot 8, self-aligning, with spring loaded ball, steel

**Description** Self-aligning T-slot nut with spring loaded ball

**Material** T-slot nut: Zinc plated steel  
 Rod: Steel, plain, without thread  
 Ball: Stainless steel

**Pack Quantity** 100 pieces

**Specials** electrostatically discharging, different lengths with multiple threads in different sizes available on request



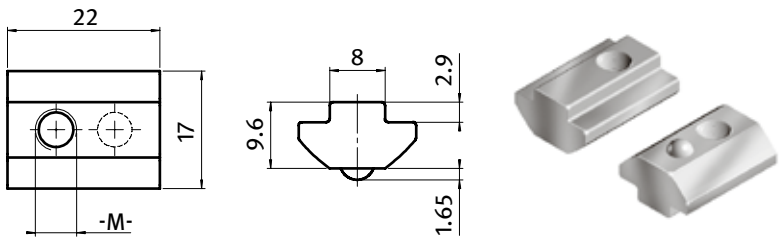
Nutenstein <i>T-slot Nut</i>	Größe <i>Size</i>	Gewicht [g] <i>Weight [g]</i>	Teil-Nr. <i>Part #</i>
	M5	16.0	<b>096565</b>
	M6	15.7	<b>096566</b>
	M8	15.4	<b>096568</b>
Profil <i>Rod</i>	1500 mm	1210.5	<b>096560.1500</b>



**NUTENSTEIN 17,0 × 9,6 MM**

**T-SLOT NUT 17.0 × 9.6 MM**

<b>Ausführung</b>	Nut 8, mit Federkugel, Stahl / Edelstahl	<b>Model</b>	Slot 8, with spring loaded ball, steel / stainless steel
<b>Beschreibung</b>	Nutenstein mit Führungssteg und Federkugel	<b>Description</b>	Self-aligning T-slot nut with spring loaded ball
<b>Material</b>	Nutenstein: Stahl, verzinkt / Edelstahl 1.4301 / 1.4305 Profil: Stahl, blank / Edelstahl 1.4301 / 1.4305 Kugel: Edelstahl	<b>Material</b>	T-slot nut: Zinc plated steel / stainless steel SS304 / SS303 Rod: Steel / stainless steel SS304 / SS303 Ball: Stainless steel
<b>Liefereinheit</b>	100 Stück	<b>Pack Quantity</b>	100 pieces
<b>Extras</b>	⚡ elektrostatisch entladend, verschiedene Längen mit mehreren Gewinden in unterschiedlichen Größen auf Anfrage	<b>Specials</b>	⚡ electrostatically discharging, different lengths with multiple threads in different sizes available on request



Nutenstein <i>T-slot Nut</i>	Größe <i>Size</i>	Gewicht [g] <i>Weight [g]</i>	Profil <i>Profile</i>	Teil-Nr. <i>Part #</i>
Stahl <i>Steel</i>	M4	19.0	I	096064
	M5	18.5	I	096065
	M6	18.0	I	096066
	M8	17.0	I	096068
Edelstahl <i>Stainless steel</i>	M6	18.0	I	096066E
	M8	17.0	I	096068E
Profil, Stahl <i>Rod, steel</i>	1500 mm	1344.0	I	096060.1500

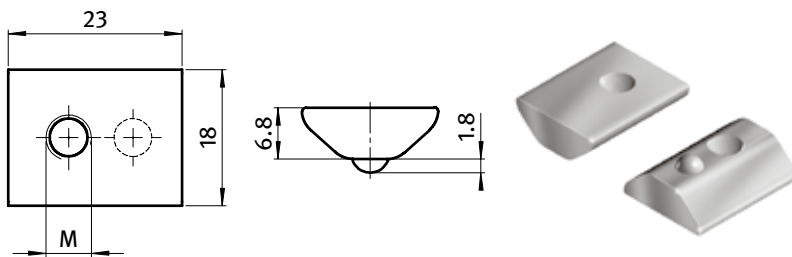


**NUTENSTEIN 18,0 × 6,8 MM**

**T-SLOT NUT 18.0 × 6.8 MM**

**Ausführung** Nut 8, mit Federkugel, Stahl  
**Beschreibung** Nutenstein mit Federkugel  
**Material** Nutenstein: Stahl, verzinkt  
 Profil: Stahl, blank, ohne Gewinde  
 Kugel: Edelstahl  
**Liefereinheit** 100 Stück  
**Extras** elektrostatisch entladend, verschiedene Längen mit mehreren Gewinden in unterschiedlichen Größen auf Anfrage

**Model** *Slot 8, with spring loaded ball, steel*  
**Description** *T-slot nut with spring loaded ball*  
**Material** *T-slot nut: Zinc plated steel  
 Rod: Steel, plain, without thread  
 Ball: Stainless steel*  
**Pack Quantity** *100 pieces*  
**Specials** *electrostatically discharging, different lengths with multiple threads in different sizes available on request*



Nutenstein <i>T-slot Nut</i>	Größe <i>Size</i>	Gewicht [g] <i>Weight [g]</i>	Profil <i>Profile</i>	Teil-Nr. <i>Part #</i>
	M5	16.4	I	<b>096115</b>
	M6	16.0	I	<b>096116</b>
	M8	15.0	I	<b>096118</b>
Profil <i>Rod</i>	1500 mm	1114.5	I	<b>096110.1500</b>



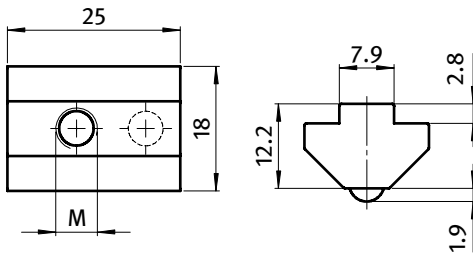




**NUTENSTEIN 18,0 × 12,2 MM**

**T-SLOT NUT 18.0 × 12.2 MM**

<b>Ausführung</b>	Nut 8, mit Führungssteg und Federkugel, Stahl	<b>Model</b>	Slot 8, self-aligning, with spring loaded ball, steel
<b>Beschreibung</b>	Nutenstein mit Führungssteg und Federkugel	<b>Description</b>	Self-aligning T-slot nut with spring loaded ball
<b>Material</b>	Nutenstein: Stahl, verzinkt Profil: Stahl, blank, ohne Gewinde Kugel: Edelstahl	<b>Material</b>	T-slot nut: Zinc plated steel Rod: Steel, plain, without thread Ball: Stainless steel
<b>Liefereinheit</b>	100 Stück	<b>Pack Quantity</b>	100 pieces
<b>Extras</b>	⚡ elektrostatisch entladend, verschiedene Längen mit mehreren Gewinden in unterschiedlichen Größen auf Anfrage	<b>Specials</b>	⚡ electrostatically discharging, different lengths with multiple threads in different sizes available on request



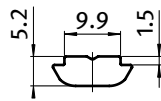
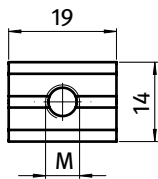
Nutenstein <i>T-slot Nut</i>	Größe <i>Size</i>	Gewicht [g] <i>Weight [g]</i>	Teil-Nr. <i>Part #</i>
	M5	27.0	096455
	M6	26.7	096456
	M8	26.3	096458
Profil Rod	1500 mm	1905.0	096450.1500



**NUTENSTEIN 14,0 × 5,2 MM, EINSCHWENKBAR**

**ROLL-IN T-SLOT NUT 14.0 × 5.2 MM**

<b>Ausführung</b>	Nut 10, mit Führungssteg, Stahl	<b>Model</b>	Slot 10, self-aligning, steel
<b>Beschreibung</b>	einschwenkbarer Nutenstein mit Führungssteg	<b>Description</b>	Self-aligning roll-in T-slot nut
<b>Material</b>	Nutenstein: Stahl, verzinkt Profil: Stahl, blank, ohne Gewinde	<b>Material</b>	T-slot nut: Zinc plated steel Rod: Steel, plain, without thread
<b>Liefereinheit</b>	100 Stück	<b>Pack Quantity</b>	100 pieces
<b>Extras</b>	⚡ elektrostatisch entladend, verschiedene Längen mit mehreren Gewinden in unterschiedlichen Größen auf Anfrage	<b>Specials</b>	⚡ electrostatically discharging, different lengths with multiple threads in different sizes available on request



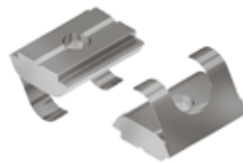
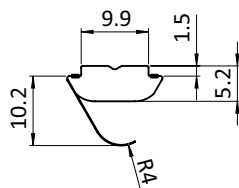
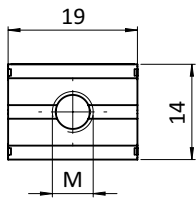
Nutenstein <i>T-slot Nut</i>	Größe <i>Size</i>	Gewicht [g] <i>Weight [g]</i>	Profil <i>Profile</i>	Teil-Nr <i>Part#</i>
	M4	8.0	B	096164
	M5	8.2	B	096165
	M6	7.6	B	096166
	M8	6.8	B	096168
	10-32 UNF	8.0	B	09616U10-32
Profil <i>Rod</i>	1500 mm	382.0	B	096160.1500



**NUTENSTEIN 14,0 × 5,2 MM, EINSCHWENKBAR**

**ROLL-IN T-SLOT NUT 14.0 × 5.2 MM**

<b>Ausführung</b>	Nut 10, mit Führungssteg und Federblech, Stahl	<b>Model</b>	Slot 10, self-aligning with spring leaf, steel
<b>Beschreibung</b>	einschwenkbarer Nutenstein mit Führungssteg und Federblech, ⚡ elektrostatisch entladend	<b>Description</b>	Self-aligning roll-in T-slot nut with spring leaf, ⚡ electrostatically discharging
<b>Material</b>	Stahl	<b>Material</b>	Steel
<b>Liefereinheit</b>	100 Stück	<b>Pack Quantity</b>	100 pieces
<b>Extras</b>	verschiedene Längen mit mehreren Gewinden in unterschiedlichen Größen auf Anfrage	<b>Specials</b>	Different lengths with multiple threads in different sizes available on request



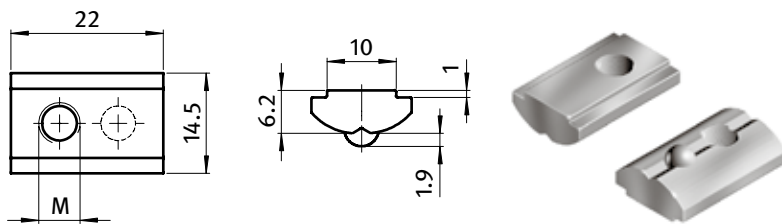
Nutenstein <i>T-slot Nut</i>	Größe <i>Size</i>	Gewicht [g] <i>Weight [g]</i>	Profil <i>Profile</i>	Teil-Nr <i>Part#</i>
	M4	7.7	B	<b>096164F</b>
	M5	7.6	B	<b>096165F</b>
	M6	7.4	B	<b>096166F</b>
	M8	7.1	B	<b>096168F</b>
	10-32 UNF	7.6	B	<b>09616U10-32F</b>



**NUTENSTEIN 14,5 × 6,2 MM, EINSCHWENKBAR**

**ROLL-IN T-SLOT NUT 14.5 × 6.2 MM**

<b>Ausführung</b>	Nut 10, mit Führungssteg und Federkugel, Stahl / Edelstahl	<b>Model</b>	Slot 10, self-aligning with spring loaded ball, steel / stainless steel
<b>Beschreibung</b>	einschwenkbarer Nutenstein mit Führungssteg und Federkugel	<b>Description</b>	Self-aligning roll-in T-slot nut with spring loaded ball
<b>Material</b>	Nutenstein: Stahl, verzinkt / Edelstahl 1.4301 / 1.4305 Profil: Stahl / Edelstahl 1.4301 / 1.4305, blank, ohne Gewinde Kugel: Edelstahl	<b>Material</b>	T-slot nut: Zinc plated steel / stainless steel SS304 / SS303 Rod: Steel / stainless steel SS304 / SS303 plain, without thread Ball: Stainless steel
<b>Liefereinheit</b>	100 Stück	<b>Pack Quantity</b>	100 pieces
<b>Extras</b>	⚡ elektrostatisch entladend, verschiedene Längen mit mehreren Gewinden in unterschiedlichen Größen auf Anfrage	<b>Specials</b>	⚡ electrostatically discharging, different lengths with multiple threads in different sizes available on request



Nutenstein <i>T-slot Nut</i>	Größe <i>Size</i>	Gewicht [g] <i>Weight [g]</i>	Teil-Nr <i>Part#</i>
Stahl <i>Steel</i>	M4	11.8	<b>096124</b>
	M5	11.4	<b>096125</b>
	M6	11.1	<b>096126</b>
	M8	10.1	<b>096128</b>
Edelstahl <i>Stainless steel</i>	M4	11.8	<b>096124E</b>
	M5	11.4	<b>096125E</b>
	M6	11.1	<b>096126E</b>
	M8	10.1	<b>096128E</b>
Profil, Stahl <i>Rod, steel</i>	1500 mm	870.0	<b>096120.1500</b>
Profil, Edelstahl <i>Rod, stainless steel</i>	1500 mm	870.0	<b>096120E.1500</b>

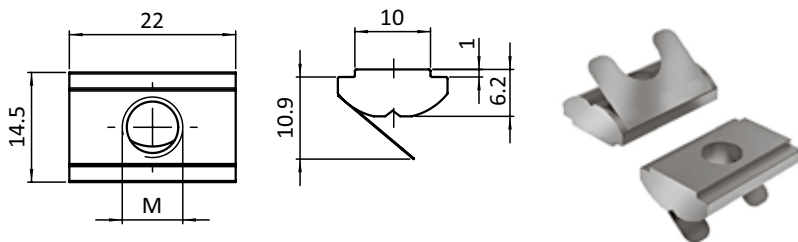




**NUTENSTEIN 14,5 × 10,9 MM, EINSCHWENKBAR**

**ROLL-IN T-SLOT NUT 14.5 × 10.9 MM**

<b>Ausführung</b>	Nut 10, mit Führungssteg und Federblech	<b>Model</b>	Slot 10, self-aligning with spring leaf
<b>Beschreibung</b>	einschwenkbarer Nutenstein mit Führungssteg und Federblech	<b>Description</b>	Self-aligning roll-in T-slot nut with spring leaf
<b>Material</b>	Stahl, verzinkt / Edelstahl	<b>Material</b>	Zinc plated steel / stainless steel
<b>Liefereinheit</b>	100 Stück	<b>Pack Quantity</b>	100 pieces
<b>Extras</b>	⚡ elektrostatisch entladend, verschiedene Längen mit mehreren Gewinden in unterschiedlichen Größen auf Anfrage	<b>Specials</b>	⚡ electrostatically discharging, different lengths with multiple threads in different sizes available on request



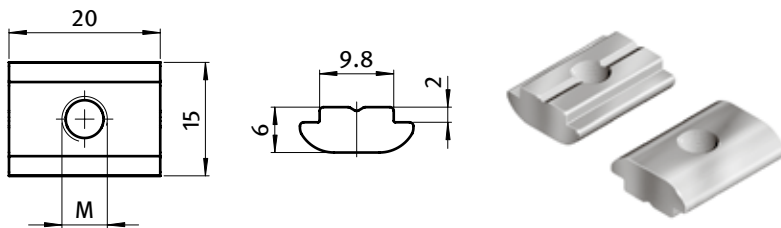
Nutenstein <i>T-slot Nut</i>	Größe <i>Size</i>	Gewicht [g] <i>Weight [g]</i>	Teil-Nr. <i>Part #</i>
Stahl <i>Steel</i>	M5	11.2	<b>096125F</b>
	M6	10.0	<b>096126F</b>
	M8	9.8	<b>096128F</b>
Edelstahl <i>Stainless steel</i>	M5	11.8	<b>096125FE</b>
	M6	11.4	<b>096126FE</b>
	M8	11.2	<b>096128FE</b>



**NUTENSTEIN 15,0 × 6,0 MM, EINSCHWENKBAR**

**ROLL-IN T-SLOT NUT 15.0 × 6.0 MM**

<b>Ausführung</b>	Nut 10, mit Führungssteg, Stahl	<b>Model</b>	Slot 10, self-aligning, steel
<b>Beschreibung</b>	einschwenkbarer Nutenstein mit Führungssteg	<b>Description</b>	Self-aligning roll-in T-slot nut
<b>Material</b>	Nutenstein: Stahl, verzinkt Profil: Stahl, blank, ohne Gewinde	<b>Material</b>	T-slot nut: Zinc plated steel Rod: Steel, plain, without thread
<b>Liefereinheit</b>	100 Stück	<b>Pack Quantity</b>	100 pieces
<b>Extras</b>	⚡ elektrostatisch entladend, verschiedene Längen mit mehreren Gewinden in unterschiedlichen Größen auf Anfrage	<b>Specials</b>	⚡ electrostatically discharging, different lengths with multiple threads in different sizes available on request
<b>Hinweis</b>	* passende Feder siehe Seite 291	<b>Tip</b>	* Compatible spring see page 291



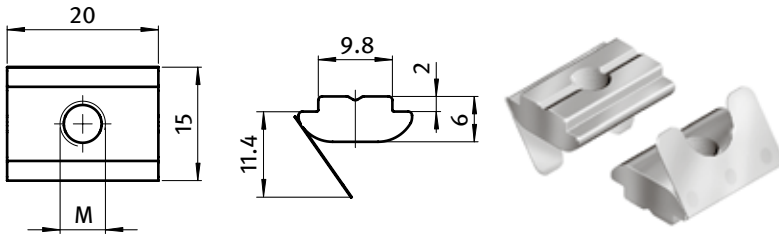
Nutenstein <i>T-slot Nut</i>	Größe <i>Size</i>	Gewicht [g] <i>Weight [g]</i>	Profil <i>Profile</i>	Teil-Nr. <i>Part #</i>
	M3	13.0	B	*096083
	M4	12.5	B	*096084
	M5	13.0	B	*096085
	M6	12.0	B	*096086
	M8	11.0	B	*096088
Profil <i>Rod</i>	1500 mm	841.5	B	096080.1500



**NUTENSTEIN 15,0 × 6,0 MM, EINSCHWENKBAR**

**ROLL-IN T-SLOT NUT 15.0 × 6.0 MM**

<b>Ausführung</b>	Nut 10, mit Führungssteg und Federblech, Stahl	<b>Model</b>	Slot 10, self-aligning with spring leaf, steel
<b>Beschreibung</b>	einschwenkbarer Nutenstein mit Führungssteg und Federblech	<b>Description</b>	Self-aligning roll-in T-slot nut with spring leaf
<b>Material</b>	Stahl, verzinkt	<b>Material</b>	Zinc plated steel
<b>Liefereinheit</b>	100 Stück	<b>Pack Quantity</b>	100 pieces
<b>Extras</b>	⚡ elektrostatisch entladend, verschiedene Längen mit mehreren Gewinden in unterschiedlichen Größen auf Anfrage	<b>Specials</b>	⚡ electrostatically discharging, different lengths with multiple threads in different sizes available on request



Nutenstein <i>T-slot Nut</i>	Größe <i>Size</i>	Gewicht [g] <i>Weight [g]</i>	Profil <i>Profile</i>	Teil-Nr. <i>Part #</i>
	M4	10.6	B	096084F
	M5	13.0	B	096085F
	M6	12.0	B	096086F
	M8	11.0	B	096088F



**NUTENSTEIN 13,0 × 5,0 MM**

**T-SLOT NUT 13.0 × 5.0 MM**

**Ausführung** Nut 10, mit Führungssteg, Stahl

**Beschreibung** Nutenstein mit Führungssteg

**Material** Stahl, verzinkt

**Liefereinheit** 100 Stück

**Extras** elektrostatisch entladend, verschiedene Längen mit mehreren Gewinden in unterschiedlichen Größen auf Anfrage

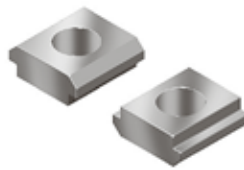
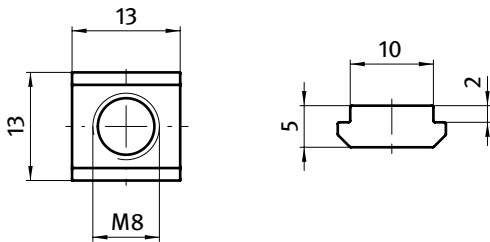
**Model** Slot 10, self-aligning, steel

**Description** Self-aligning T-slot nut

**Material** Zinc plated steel

**Pack Quantity** 100 pieces

**Specials** electrostatically discharging, different lengths with multiple threads in different sizes available on request



Nutenstein  
T-slot Nut

Größe  
Size

Gewicht [g]  
Weight [g]

Teil-Nr.  
Part #

M8

4.5

096348

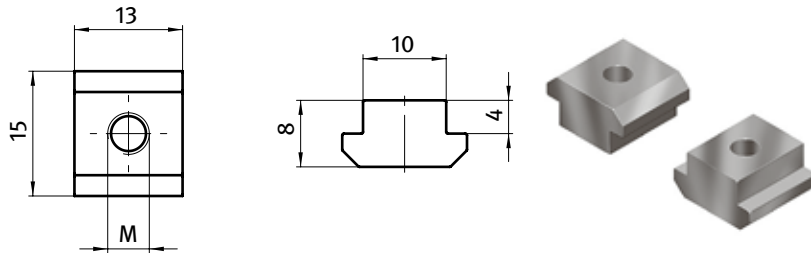




**NUTENSTEIN 15,0 × 8,0 MM**

**T-SLOT NUT 15.0 × 8.0 MM**

<b>Ausführung</b>	Nut 10, mit Führungssteg, Stahl	<b>Model</b>	Slot 10, self-aligning, steel
<b>Beschreibung</b>	Nutenstein mit Führungssteg	<b>Description</b>	Self-aligning T-slot nut
<b>Material</b>	Stahl, verzinkt	<b>Material</b>	Zinc plated steel
<b>Liefereinheit</b>	100 Stück	<b>Pack Quantity</b>	100 pieces
<b>Extras</b>	⚡ elektrostatisch entladend, verschiedene Längen mit mehreren Gewinden in unterschiedlichen Größen auf Anfrage	<b>Specials</b>	⚡ electrostatically discharging, different lengths with multiple threads in different sizes available on request



Nutenstein <i>T-slot Nut</i>	Größe <i>Size</i>	Gewicht [g] <i>Weight [g]</i>	Teil-Nr. <i>Part #</i>
	M5	9.0	096355
	M6	8.5	096356
	M8	7.5	096358



**NUTENSTEIN 18,0 × 5,5 MM**

**T-SLOT NUT 18.0 × 5.5 MM**

**Ausführung** Nut 10, mit Führungssteg, Stahl

**Beschreibung** Nutenstein mit Führungssteg

**Material** Stahl, verzinkt

**Liefereinheit** 100 Stück

**Extras** elektrostatisch entladend, verschiedene Längen mit mehreren Gewinden in unterschiedlichen Größen auf Anfrage

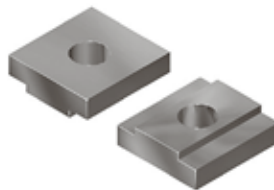
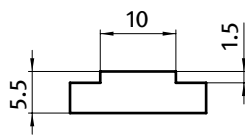
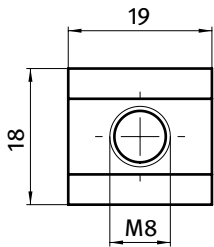
**Model** Slot 10, self-aligning, steel

**Description** Self-aligning T-slot nut

**Material** Zinc plated steel

**Pack Quantity** 100 pieces

**Specials** electrostatically discharging, different lengths with multiple threads in different sizes available on request



Nutenstein  
*T-slot Nut*

Größe  
*Size*

Gewicht [g]  
*Weight [g]*

Teil-Nr.  
*Part #*

M8

11.5

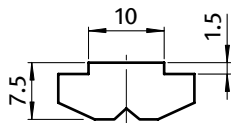
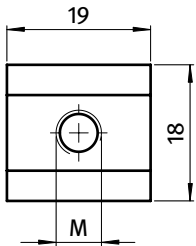
096928



**NUTENSTEIN 18,0 × 7,5 MM**

**T-SLOT NUT 18.0 × 7.5 MM**

<b>Ausführung</b>	Nut 10, mit Führungssteg, Stahl	<b>Model</b>	Slot 10, self-aligning, steel
<b>Beschreibung</b>	Nutenstein mit Führungssteg	<b>Description</b>	Self-aligning T-slot nut
<b>Material</b>	Nutenstein: Stahl, verzinkt Profil: Stahl, blank, ohne Gewinde	<b>Material</b>	T-slot nut: Zinc plated steel Rod: Steel, plain, without thread
<b>Liefereinheit</b>	100 Stück	<b>Pack Quantity</b>	100 pieces
<b>Extras</b>	⚡ elektrostatisch entladend, verschiedene Längen mit mehreren Gewinden in unterschiedlichen Größen auf Anfrage	<b>Specials</b>	⚡ electrostatically discharging, different lengths with multiple threads in different sizes available on request



Nutenstein T-slot Nut	Größe Size	Gewicht [g] Weight [g]	Teil-Nr. Part #
	M4	16.5	<b>096134</b>
	M5	15.9	<b>096135</b>
	M6	15.4	<b>096136</b>
	M8	14.3	<b>096138</b>
Profil Rod	1500 mm	1299.0	<b>096130.1500</b>



**NUTENSTEIN 18,0 × 8,0 MM**

**T-SLOT NUT 18.0 × 8.0 MM**

**Ausführung** Nut 10, mit Führungssteg, Stahl

**Model** Slot 10, self-aligning, steel

**Beschreibung** Nutenstein mit Führungssteg

**Description** Self-aligning T-slot nut

**Material** Stahl

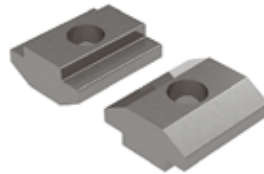
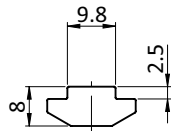
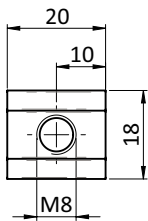
**Material** Steel

**Liefereinheit** 100 Stück

**Pack Quantity** 100 pieces

**Extras** verschiedene Längen mit mehreren Gewinden in unterschiedlichen Größen auf Anfrage

**Specials** Different lengths with multiple threads in different sizes available on request



Nutenstein  
*T-slot Nut*

Größe  
*Size*

Gewicht [g]  
*Weight [g]*

Teil-Nr.  
*Part #*

M8

8.0

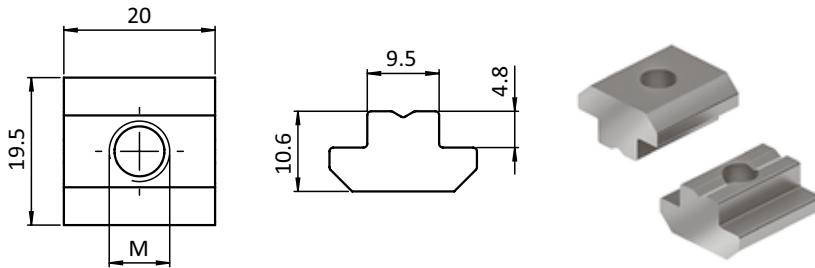
096448



**NUTENSTEIN 19,5 × 10,6 MM**

**T-SLOT NUT 19.5 × 10.6 MM**

<b>Ausführung</b>	Nut 10, mit Führungssteg, Stahl	<b>Model</b>	Slot 10, self-aligning, steel
<b>Beschreibung</b>	Nutenstein mit Führungssteg	<b>Description</b>	Self-aligning T-slot Nut
<b>Material</b>	Stahl, verzinkt	<b>Material</b>	Zinc plated steel
<b>Liefereinheit</b>	100 Stück	<b>Pack Quantity</b>	100 pieces
<b>Extras</b>	⚡ elektrostatisch entladend, verschiedene Längen mit mehreren Gewinden in unterschiedlichen Größen auf Anfrage	<b>Specials</b>	⚡ electrostatically discharging, different lengths with multiple threads in different sizes available on request



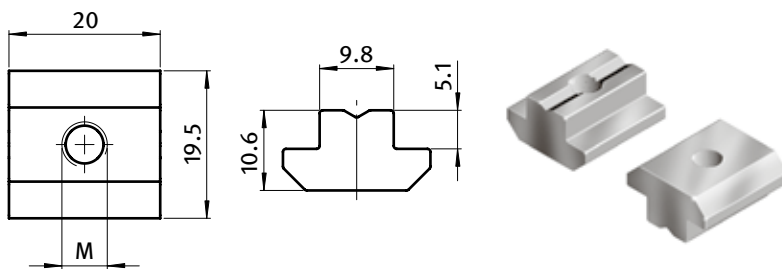
Nutenstein <i>T-slot Nut</i>	Größe <i>Size</i>	Gewicht [g] <i>Weight [g]</i>	Teil-Nr. <i>Part #</i>
	M8	18.6	096538
	M10	16.6	0965310



**NUTENSTEIN 19,5 × 10,6 MM**

**T-SLOT NUT 19.5 × 10.6 MM**

<b>Ausführung</b>	Nut 10, mit Führungssteg, Stahl	<b>Model</b>	Slot 10, self-aligning, steel
<b>Beschreibung</b>	Nutenstein mit Führungssteg	<b>Description</b>	Self-aligning T-slot nut
<b>Material</b>	Nutenstein: Stahl, verzinkt Profil: Stahl, blank, ohne Gewinde	<b>Material</b>	T-slot nut: Zinc plated steel Rod: Steel, plain, without thread
<b>Liefereinheit</b>	100 Stück	<b>Pack Quantity</b>	100 pieces
<b>Extras</b>	⚡ elektrostatisch entladend, verschiedene Längen mit mehreren Gewinden in unterschiedlichen Größen auf Anfrage	<b>Specials</b>	⚡ electrostatically discharging, different lengths with multiple threads in different sizes available on request
<b>Hinweis</b>	* passende Feder siehe Seite 291	<b>Tip</b>	* Compatible spring see page 291



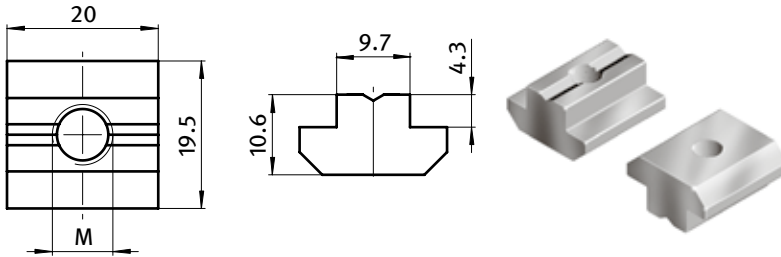
Nutenstein <i>T-slot Nut</i>	Größe <i>Size</i>	Gewicht [g] <i>Weight [g]</i>	Profil <i>Profile</i>	Teil-Nr. <i>Part #</i>
	M4	21.5	B	*096034
	M5	20.9	B	*096035
	M6	20.3	B	*096036
	M8	18.6	B	*096038
Profil Rod	1500 mm	1732.5	B	096030.1500



**NUTENSTEIN 19,5 × 10,6 MM**

**T-SLOT NUT 19.5 × 10.6 MM**

<b>Ausführung</b>	Nut 10, mit Führungssteg, Stahl / Edelstahl	<b>Model</b>	Slot 10, self-aligning, steel / stainless steel
<b>Beschreibung</b>	Nutenstein mit Führungssteg	<b>Description</b>	Self-aligning T-slot nut
<b>Material</b>	Stahl, verzinkt / Edelstahl 1.4301 / 1.4305	<b>Material</b>	Zinc plated steel / stainless steel SS304 / SS303
<b>Liefereinheit</b>	100 Stück	<b>Pack Quantity</b>	100 pieces
<b>Extras</b>	verschiedene Längen mit mehreren Gewinden in unterschiedlichen Größen auf Anfrage	<b>Specials</b>	Different lengths with multiple threads in different sizes available on request



Nutenstein <i>T-slot Nut</i>	Größe <i>Size</i>	Gewicht [g] <i>Weight [g]</i>	Teil-Nr. <i>Part #</i>
Stahl <i>Steel</i>	M5	22.0	096395
	M6	20.4	096396
	M8	20.0	096398
Edelstahl <i>Stainless steel</i>	M6	22.6	096396E
	M8	21.0	096398E

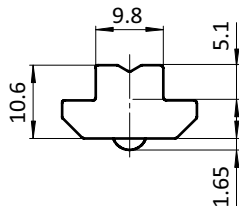
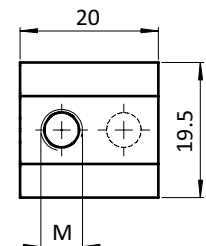


**NUTENSTEIN 19,5 × 10,6 MM**

**T-SLOT NUT 19.5 × 10.6 MM**

**Ausführung** Nut 10, mit Führungssteg und Federkugel, Stahl  
**Beschreibung** Nutenstein mit Führungssteg und Federkugel  
**Material** Nutenstein: Stahl, verzinkt  
 Kugel: Edelstahl  
**Liefereinheit** 100 Stück  
**Extras** verschiedene Längen mit mehreren Gewinden in unterschiedlichen Größen auf Anfrage

**Model** Slot 10, self-aligning with spring loaded ball, steel  
**Description** Self-aligning T-slot nut with spring loaded ball  
**Material** T-slot nut: Zinc plated steel  
 Ball: Stainless steel  
**Pack Quantity** 100 pieces  
**Specials** Different lengths with multiple threads in different sizes available on request



Nutenstein T-slot Nut	Größe Size	Gewicht [g] Weight [g]	Profil Profile	Teil-Nr. Part #
	M4	21.5	B	096030S06
	M5	20.9	B	096030S07
	M6	20.0	B	096030S08
	M8	18.6	B	096030S09



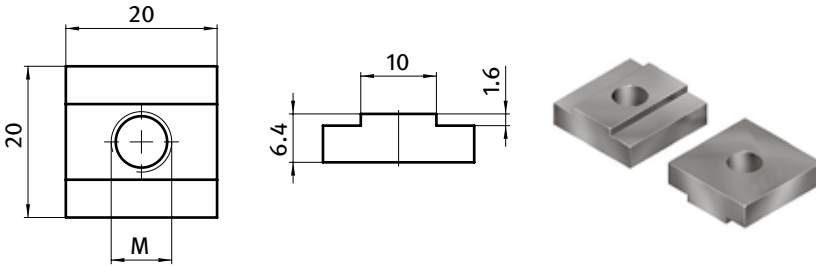




**NUTENSTEIN 20,0 × 6,4 MM**

**T-SLOT NUT 20.0 × 6.4 MM**

<b>Ausführung</b>	Nut 10, mit Führungssteg, Stahl	<b>Model</b>	Slot 10, self-aligning, steel
<b>Beschreibung</b>	Nutenstein mit Führungssteg	<b>Description</b>	Self-aligning T-slot nut
<b>Material</b>	Stahl, verzinkt	<b>Material</b>	Zinc plated steel
<b>Liefereinheit</b>	100 Stück	<b>Pack Quantity</b>	100 pieces
<b>Extras</b>	⚡ elektrostatisch entladend, verschiedene Längen mit mehreren Gewinden in unterschiedlichen Größen auf Anfrage	<b>Specials</b>	⚡ electrostatically discharging, different lengths with multiple threads in different sizes available on request



Nutenstein <i>T-slot Nut</i>	Größe <i>Size</i>	Gewicht [g] <i>Weight [g]</i>	Teil-Nr. <i>Part #</i>
	M5	17.0	096930S06
	M6	16.5	096930S07
	M8	15.5	096930S08

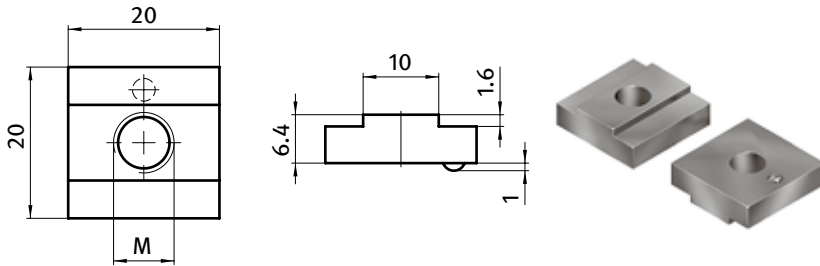


**NUTENSTEIN 20,0 × 6,4 MM**

**T-SLOT NUT 20.0 × 6.4 MM**

**Ausführung** Nut 10, mit Führungssteg und Federkugel, Stahl  
**Beschreibung** Nutenstein mit Führungssteg und Federkugel  
**Material** Nutenstein: Stahl, verzinkt  
 Kugel: Edelstahl  
**Liefereinheit** 100 Stück  
**Extras** verschiedene Längen mit mehreren Gewinden in unterschiedlichen Größen auf Anfrage

**Model** Slot 10, self-aligning with spring loaded ball, steel  
**Description** Self-aligning T-slot nut with spring loaded ball  
**Material** T-slot nut: Zinc plated steel  
 Ball: Stainless steel  
**Pack Quantity** 100 pieces  
**Specials** Different lengths with multiple threads in different sizes available on request



Nutenstein T-slot Nut	Größe Size	Gewicht [g] Weight [g]	Teil-Nr. Part #
	M4	17.0	096930S02
	M5	17.0	096930S03
	M6	16.5	096930S04
	M8	15.5	096930S05



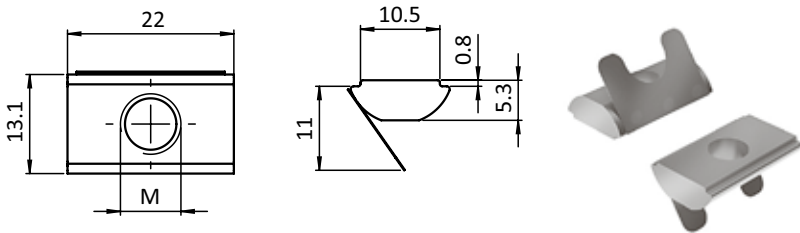


**NUTENSTEIN 13,1 × 5,3 MM, EINSCHWENKBAR**

**ROLL-IN-T-SLOT NUT 13.1 × 5.3 MM**

**Ausführung** Nut 11, mit Führungssteg und Federblech, Stahl  
**Beschreibung** einschwenkbarer Nutenstein mit Führungssteg und Federblech  
**Material** Stahl, verzinkt  
**Liefereinheit** 100 Stück  
**Extras** ⚡ elektrostatisch entladend, verschiedene Längen mit mehreren Gewinden in unterschiedlichen Größen auf Anfrage

**Model** Slot 11, self-aligning with spring leaf, steel  
**Description** Self-aligning roll-in T-slot nut with spring leaf  
**Material** Zinc plated steel  
**Pack Quantity** 100 pieces  
**Specials** ⚡ electrostatically discharging, different lengths with multiple threads in different sizes available on request



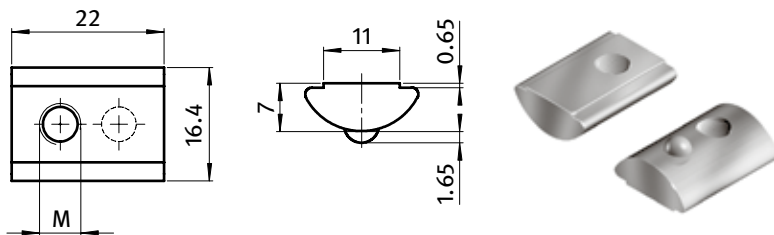
Nutenstein <i>T-slot Nut</i>	Größe <i>Size</i>	Gewicht [g] <i>Weight [g]</i>	Teil-Nr. <i>Part #</i>
	M5	8.8	096145F
	M6	8.5	096146F
	M8	7.8	096148F



**NUTENSTEIN 16,4 × 7,0 MM, EINSCHWENKBAR**

**ROLL-IN-T-SLOT NUT 16.4 × 7.0 MM**

<b>Ausführung</b>	Nut 11, mit Führungssteg und Federkugel, Stahl	<b>Model</b>	Slot 11, self-aligning, with spring loaded ball, steel
<b>Beschreibung</b>	einschwenkbarer Nutenstein mit Führungssteg und Federkugel	<b>Description</b>	Self-aligning roll-in T-slot nut with spring loaded ball
<b>Material</b>	Nutenstein: Stahl, verzinkt Profil: Stahl, blank, ohne Gewinde Kugel: Edelstahl	<b>Material</b>	T-slot nut: Zinc plated steel Rod: Steel, plain, without thread Ball: Stainless steel
<b>Liefereinheit</b>	100 Stück	<b>Pack Quantity</b>	100 pieces
<b>Extras</b>	⚡ elektrostatisch entladend, verschiedene Längen mit mehreren Gewinden in unterschiedlichen Größen auf Anfrage	<b>Specials</b>	⚡ electrostatically discharging, different lengths with multiple threads in different sizes available on request



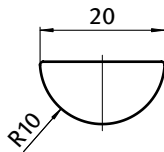
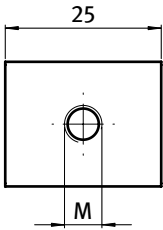
Nutenstein <i>T-slot Nut</i>	Größe <i>Size</i>	Gewicht [g] <i>Weight [g]</i>	Teil-Nr. <i>Part #</i>
	M4	13.6	<b>096074</b>
	M5	13.2	<b>096075</b>
	M6	13.1	<b>096076</b>
	M8	12.1	<b>096078</b>
Profil <i>Rod</i>	1500 mm	1015.5	<b>096070.1500</b>



**NUTENSTEIN 20,0 × 10,0 MM, EINSCHWENKBAR**

**ROLL-IN-T-SLOT NUT 20.0 × 10.0 MM**

<b>Ausführung</b>	Nut 12, Stahl	<b>Model</b>	Slot 12, steel
<b>Beschreibung</b>	einschwenkbarer Nutenstein	<b>Description</b>	Roll-in T-slot nut
<b>Material</b>	Stahl, verzinkt	<b>Material</b>	Zinc plated steel
<b>Liefereinheit</b>	100 Stück	<b>Pack Quantity</b>	100 pieces
<b>Extras</b>	🌀 elektrostatisch entladend, verschiedene Längen mit mehreren Gewinden in unterschiedlichen Größen auf Anfrage	<b>Specials</b>	🌀 electrostatically discharging, different lengths with multiple threads in different sizes available on request



Nutenstein <i>T-slot Nut</i>	Größe <i>Size</i>	Gewicht [g] <i>Weight [g]</i>	Profil <i>Profile</i>	Teil-Nr. <i>Part #</i>
	M6	28.6	I	096176
	M8	27.2	I	096178

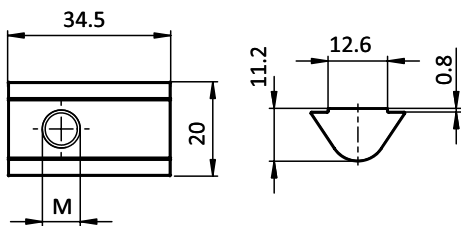


**NUTENSTEIN 20,0 × 11,2 MM, EINSCHWENKBAR**

**ROLL-IN-T-SLOT NUT 20.0 × 11.2 MM**

**Ausführung** Nut 12, mit Führungssteg und Federkugel, Stahl  
**Beschreibung** einschwenkbarer Nutenstein mit Führungssteg und Federkugel  
**Material** Nutenstein: Stahl, verzinkt  
 Kugel: Edelstahl  
**Liefereinheit** 100 Stück  
**Extras** elektrostatisch entladend, verschiedene Längen mit mehreren Gewinden in unterschiedlichen Größen auf Anfrage

**Model** Slot 12, self-aligning, with spring loaded ball, steel  
**Description** Self-aligning roll-in T-slot nut with spring loaded ball  
**Material** T-slot nut: Zinc plated steel  
 Ball: Stainless steel  
**Pack Quantity** 100 pieces  
**Specials** electrostatically discharging, different lengths with multiple threads in different sizes available on request



Nutenstein <i>T-slot Nut</i>	Größe <i>Size</i>	Gewicht [g] <i>Weight [g]</i>	Profil <i>Profile</i>	Teil-Nr. <i>Part #</i>
	M6	36.0	I	096986
	M8	35.0	I	096988
	M10	33.0	I	0969810
	M12	30.0	I	0969812

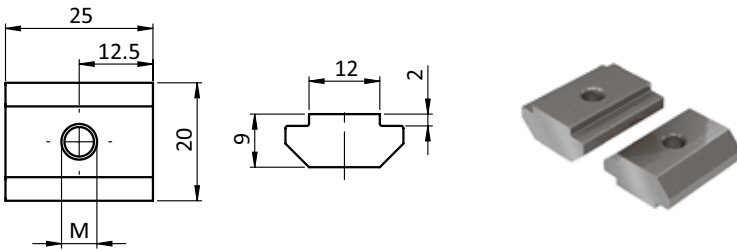




**NUTENSTEIN 20,0 × 9,0 MM**

**T-SLOT NUT 20.0 × 9.0 MM**

<b>Ausführung</b>	Nut 12, mit Führungssteg, Stahl	<b>Model</b>	Slot 12, self-aligning, steel
<b>Beschreibung</b>	Nutenstein mit Führungssteg	<b>Description</b>	Self-aligning T-slot nut
<b>Material</b>	Stahl, vernickelt	<b>Material</b>	Nickel plated steel
<b>Liefereinheit</b>	100 Stück	<b>Pack Quantity</b>	100 pieces
<b>Extras</b>	verschiedene Längen mit mehreren Gewinden in unterschiedlichen Größen auf Anfrage	<b>Specials</b>	Different lengths with multiple threads in different sizes available on request



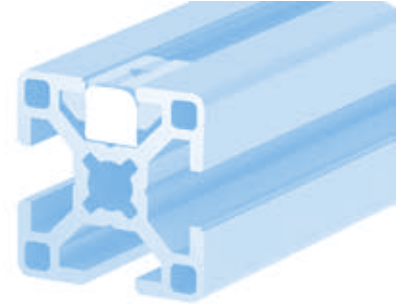
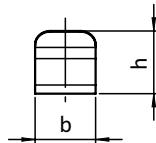
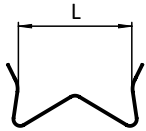
Nutenstein <i>T-slot Nut</i>	Größe <i>Size</i>	Gewicht [g] <i>Weight [g]</i>	Teil-Nr. <i>Part #</i>
	M6	26.0	<b>096676S01</b>
	M8	25.0	<b>096678S02</b>
	M10	24.0	<b>0966710S01</b>



**FEDER FÜR NUTENSTEIN**

**SPRING FOR T-SLOT NUT**

<b>Ausführung</b>	Nut 8 + 10	<b>Model</b>	Slot 8 + 10
<b>Beschreibung</b>	Feder als Montage- und Positionierhilfe, für Nutensteine und einschwenkbare Nutensteine	<b>Description</b>	Spring leaf as mounting and positioning aid, for T-slot nuts and roll-in T-slot nuts
<b>Material</b>	Federstahl 1.4310	<b>Material</b>	Spring steel SS301
<b>Liefereinheit</b>	100 Stück	<b>Pack Quantity</b>	100 pieces



Feder für Nutenstein Spring for T-slot Nut	für Nutenstein L [mm] For T-Slot Nut L [mm]	Gewicht [g] Weight [g]	Profil Profile	Teil-Nr. Part #
Nut 8 Slot 8	16.5	0.4	B	096FN08
Nut 10 Slot 10	20	0.5	B	096FN10





## HAMMERMUTTERN UND HAMMERSCHRAUBEN

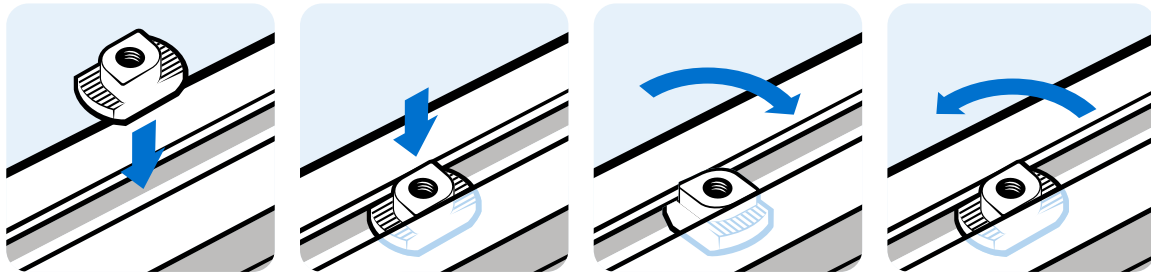
Um Schraubverbindungen in Nuten herzustellen, können Sie auch Hammermuttern oder Rhombusmuttern verwenden. Dabei wird die Mutter beim Festdrehen der Schraube durch das Drehmoment in der Nut quer gestellt und sicher gehalten.

Bei der Demontage muss die Schraubverbindung nicht ganz gelöst werden, weil sich die Hammermutter beim Aufschrauben sofort längs zur Nut dreht und zusammen mit dem befestigten Teil entnommen werden kann.

## HAMMER NUTS AND HAMMER HEAD SCREWS

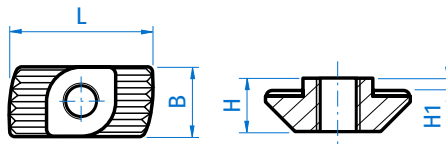
To make threaded connections in profile slots, you can also use hammer nuts or rhombus nuts. When fixing the nut in place, it will be secured in the slot when it turns into its final position.

When you want to disassemble the connection you do not need to unfasten the whole nut, as it will immediately turn along the profile slot and can be taken out easily.



### Maßtoleranzen

$B = \pm 0,3 \text{ mm}$   
 $L = \pm 0,5 \text{ mm}$   
 $H = \pm 0,2 \text{ mm}$   
 $H1 = \pm 0,3 \text{ mm}$



### Dimensional Tolerances

$B = \pm 0.3 \text{ mm}$   
 $L = \pm 0.5 \text{ mm}$   
 $H = \pm 0.2 \text{ mm}$   
 $H1 = \pm 0.3 \text{ mm}$

Alle Angaben dienen Ihrer Information und stellen keine rechtsverbindliche Zusicherung von Eigenschaften dar.

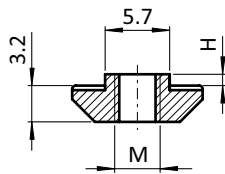
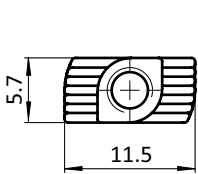
All information is just for reference and does not pose a legally binding agreement about the product properties.



**HAMMERMUTTER**

**HAMMER NUT**

<p><b>Ausführung</b> Nut 6, Stahl / Edelstahl</p> <p><b>Beschreibung</b> Befestigungselement für Aluminiumprofile, bricht die Eloxalschicht auf und schafft eine sichere,  elektrostatisch entladende Verbindung</p> <p><b>Material</b> Stahl, verzinkt / Edelstahl 1.4301</p> <p><b>Liefereinheit</b> 100 Stück</p> <p><b>Extras</b> Drehhilfe: Gewindeverletzung, Gewindesteigungsfehler oder Polyamid-Fleckbeschichtung auf Anfrage                  Oberfläche: mit Trocken-Gleitfilm, Zink-Nickel- oder Zink-Lamellen-Überzug auf Anfrage</p>	<p><b>Model</b> Slot 6, steel / stainless steel</p> <p><b>Description</b> To fasten components to profiles, breaks the anodized coat of the profile - thus ensuring a safe,  electrostatically discharging connection</p> <p><b>Material</b> Zinc plated steel / stainless steel SS304</p> <p><b>Pack Quantity</b> 100 pieces</p> <p><b>Specials</b> Turning help: Dented thread, thread pitch error or polyamide thread locking dot on request                  Surface: With dry film lubrication, zinc-nickel plated or with zinc lamellar plating on request</p>
--	--



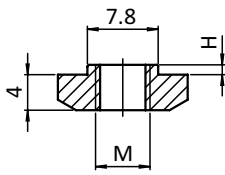
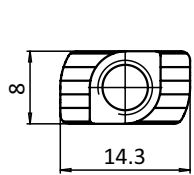
Hammermutter <i>Hammer Nut</i>	H [mm]	Größe <i>Size</i>	Gewicht [g] <i>Weight [g]</i>	Profil <i>Profile</i>	Teil-Nr. <i>Part #</i>
Stahl <i>Steel</i>	1.0	M4	1.0	B	<b>096H06410</b>
Edelstahl <i>Stainless steel</i>	1.0	M4	1.2	B	<b>096H06410E</b>



**HAMMERMUTTER**

**HAMMER NUT**

<p><b>Ausführung</b> Nut 8, Stahl</p> <p><b>Beschreibung</b> Befestigungselement für Aluminiumprofile, bricht die Eloxalschicht auf und schafft eine sichere,  elektrostatisch entladende Verbindung</p> <p><b>Material</b> Stahl, verzinkt</p> <p><b>Liefereinheit</b> 100 Stück</p> <p><b>Extras</b> Drehhilfe: Gewindesteigungsfehler oder Polyamid-Fleckbeschichtung auf Anfrage Oberfläche: Zink-Nickel- oder Zink-Lamellen-Überzug auf Anfrage</p>	<p><b>Model</b> Slot 8, steel</p> <p><b>Description</b> To fasten components to profiles, brakes the anodized coat of the profile - thus ensuring a safe,  electrostatically discharging connection</p> <p><b>Material</b> Zinc plated steel</p> <p><b>Pack Quantity</b> 100 pieces</p> <p><b>Specials</b> Turning help: Thread pitch error or polyamide thread locking dot on request Surface: Zinc-nickel plated or with zinc lamellar plating on request</p>
--	---



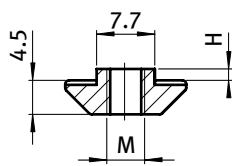
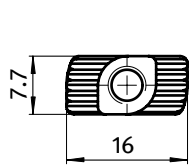
Hammermutter Hammer Nut	H [mm]	Größe Size	Gewicht [g] Weight [g]	Teil-Nr. Part #
Stahl <i>Steel</i>	1.0	M6	2.2	<b>096H08610</b>



**HAMMERMUTTER**

**HAMMER NUT**

<b>Ausführung</b>	Nut 8, Stahl / Edelstahl	<b>Model</b>	Slot 8, steel / stainless steel
<b>Beschreibung</b>	Befestigungselement für Aluminiumprofile, bricht die Eloxalschicht auf und schafft eine sichere,  elektrostatisch entladende Verbindung	<b>Description</b>	To fasten components to profiles, breaks the anodized coat of the profile - thus ensuring a safe,  electrostatically discharging connection
<b>Material</b>	Stahl, verzinkt / Edelstahl 1.4401	<b>Material</b>	Zinc plated steel / stainless steel SS316
<b>Liefereinheit</b>	100 Stück	<b>Pack Quantity</b>	100 pieces
<b>Extras</b>	Drehhilfe: Gewindeverletzung, Gewindesteigungsfehler oder Polyamid-Fleckbeschichtung auf Anfrage Oberfläche: mit Trocken-Gleitfilm, Zink-Nickel- oder Zink-Lamellen-Überzug auf Anfrage	<b>Specials</b>	Turning help: Dented thread, thread pitch error or polyamide thread locking dot on request Surface: With dry film lubrication, zinc-nickel plated or with zinc lamellar plating on request



Hammermutter <i>Hammer Nut</i>	H [mm]	Größe <i>Size</i>	Gewicht [g] <i>Weight [g]</i>	Profil <i>Profile</i>	Teil-Nr. <i>Part #</i>
Stahl <i>Steel</i>	1.5	M4	3.8	B	096H08415
	1.5	M5	3.1	B	096H08515
	1.5	M6	3.0	B	096H08615
	1.5	10-32 UNF	3.0	B	096H0810-3215
	3.0	M4	4.5	I	096H08430
	3.0	M5	3.5	I	096H08530
	3.0	M6	3.3	I	096H08630
Edelstahl <i>Stainless steel</i>	1.5	M6	3.1	B	096H08615E

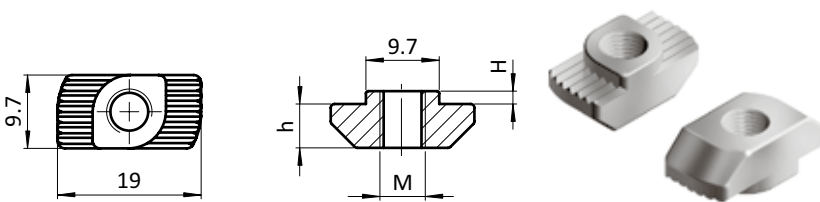




**HAMMERMUTTER**

**HAMMER NUT**

<b>Ausführung</b>	Nut 10, Stahl	<b>Model</b>	Slot 10, steel
<b>Beschreibung</b>	Befestigungselement für Aluminiumprofile, bricht die Eloxalschicht auf und schafft eine sichere, elektrostatisch entladende Verbindung	<b>Description</b>	To fasten components to profiles, breaks the anodized coat of the profile - thus ensuring a safe, electrostatically discharging connection
<b>Material</b>	Stahl, verzinkt	<b>Material</b>	Zinc plated steel
<b>Liefereinheit</b>	100 Stück	<b>Pack Quantity</b>	100 pieces
<b>Extras</b>	Drehhilfe: Gewindeverletzung, Gewindesteigungsfehler oder Polyamid-Fleckbeschichtung auf Anfrage Oberfläche: Zink-Nickel- oder Zink-Lamellen-Überzug auf Anfrage	<b>Specials</b>	Turning help: Dented thread, thread pitch error or polyamide thread locking dot on request Surface: Zinc-nickel plated or with zinc lamellar plating on request



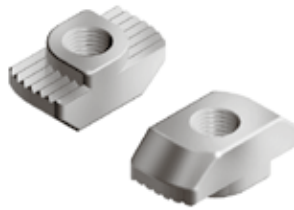
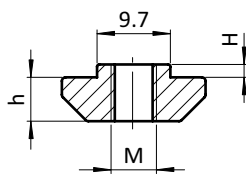
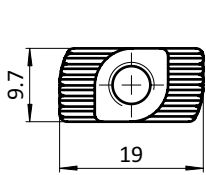
Hammermutter Hammer Nut	H [mm]	Größe Size	Gewicht [g] Weight [g]	Profil Profile	Teil-Nr. Part #
Stahl <i>Steel</i>	1.3	M4	4.7		096H10413S02
	1.3	M5	4.7		096H10513S02
	1.3	M6	4.7		096H10613S02
	1.3	M8	4.7		096H10813S02
	1.5	M5	6.7		096H10517
	1.5	M6	6.2		096H10617
	1.5	M8	5.1		096H10817
	3.0	M4	7.9	B	096H10430
	3.0	M5	7.7	B	096H10530
	3.0	M6	7.2	B	096H10630
3.0	M8	6.1	B	096H10830	
3.0	10-32 UNF	7.6	B	096H1010-3230	



**HAMMERMUTTER**

**HAMMER NUT**

<p><b>Ausführung</b> Nut 10, Edelstahl</p> <p><b>Beschreibung</b> Befestigungselement für Aluminiumprofile, bricht die Eloxalschicht auf und schafft eine sichere,  elektrostatisch entladende Verbindung</p> <p><b>Material</b> Edelstahl 1.4401</p> <p><b>Liefereinheit</b> 100 Stück</p> <p><b>Extras</b> Drehhilfe: Gewindeverletzung, Gewindesteigungsfehler oder Polyamid-Fleckbeschichtung auf Anfrage Oberfläche: mit Trocken-Gleitfilm auf Anfrage</p>	<p><b>Model</b> Slot 10, stainless steel</p> <p><b>Description</b> To fasten components to profiles, brakes the anodized coat of the profile - thus ensuring a safe,  electrostatically discharging connection</p> <p><b>Material</b> Stainless steel SS316</p> <p><b>Pack Quantity</b> 100 pieces</p> <p><b>Specials</b> Turning help: Dented thread, thread pitch error or polyamide thread locking dot on request Surface: With dry film lubrication on request</p>
---	--



Hammermutter Hammer Nut	H [mm]	Größe Size	Gewicht [g] Weight [g]	Profil Profile	Teil-Nr. Part #
Edelstahl <i>Stainless steel</i>	3.0	M6	7.3	B	<b>096H10630E</b>
	3.0	M8	6.1	B	<b>096H10830E</b>
mit Trocken-Gleitfilm und Gewindeverletzung <i>With dry film lubrication and dented thread</i>	3.0	M6	7.3		<b>096H10630ES03</b>
	3.0	M8	6.1		<b>096H10830ES07</b>
mit Trocken-Gleitfilm <i>With dry film lubrication</i>	3.0	M6	7.3		<b>096H10630ES04</b>
mit Gewindeverletzung <i>With dented thread</i>	3.0	M8	6.3		<b>096H10830ES03</b>

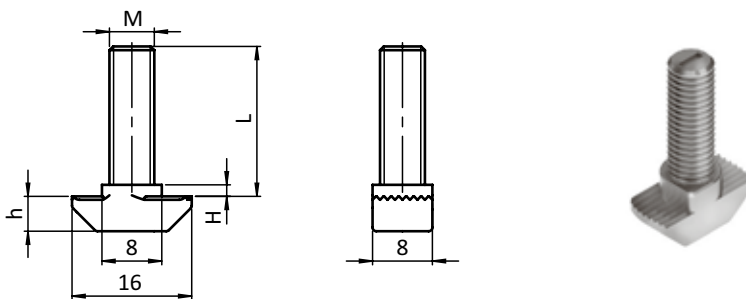




**HAMMERSCHRAUBE**

**HAMMER HEAD SCREW**

<b>Ausführung</b>	Nut 8, Stahl / Edelstahl	<b>Model</b>	Slot 8, steel / stainless steel
<b>Beschreibung</b>	Befestigungselement für Aluminiumprofile, bricht die Eloxalschicht auf und schafft eine sichere, elektrisch  leitfähige Verbindung	<b>Description</b>	To fasten components to profiles, breaks the anodized coat of the profile - thus ensuring a safe, electrically  conductive connection
<b>Material</b>	Stahl, verzinkt / Edelstahl 1.4401	<b>Material</b>	Zinc plated steel / stainless steel SS316
<b>Liefereinheit</b>	100 Stück	<b>Pack Quantity</b>	100 pieces
<b>Extras</b>	Drehhilfe: Polyamid-Fleckbeschichtung auf Anfrage Oberfläche: mit Trocken-Gleitfilm, Zink-Nickel- oder Zink-Lamellen-Überzug auf Anfrage	<b>Specials</b>	Turning help: Polyamide thread locking dot on request Surface: With dry film lubrication, zinc-nickel plated or with zinc lamellar plating on request
<b>Hinweis</b>	passende Flanschnutter siehe Seite 301 * bestehend aus Hammermutter mit geklebtem Gewindestück	<b>Tip</b>	Compatible flange nut see page 301 *Made of hammer nut with glued threaded rod



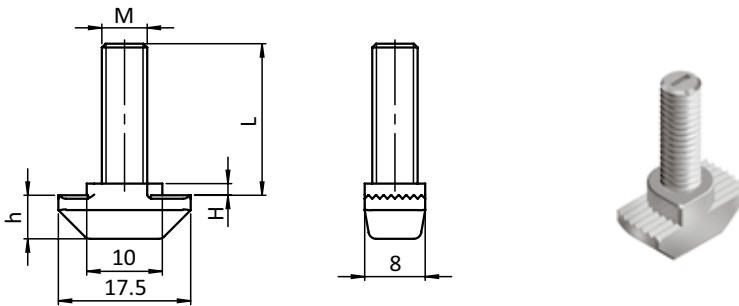
Hammerschraube Hammer Head Screw	H [mm]	Größe M x L [mm] Size M x L [mm]	Gewicht [g] Weight [g]	Profil Profile	Teil-Nr. Part #
Stahl <i>Steel</i>	1.5	M6 x 16	5.3	B	<a href="#">096HK0815M0616</a>
	1.5	M6 x 20	6.2	B	<a href="#">096HK0815M0620</a>
	1.5	M6 x 25	7.0	B	<a href="#">096HK0815M0625</a>
	1.5	*M6 x 30	8.6	B	<a href="#">096HK0815M0630</a>
	1.5	*M6 x 40	10.4	B	<a href="#">096HK0815M0640</a>
	1.5	M6 x 60	13.4	B	<a href="#">096HK0815M0660</a>
	1.5	M8 x 20	9.0	B	<a href="#">096HK0815M0820</a>
	1.5	M8 x 25	10.6	B	<a href="#">096HK0815M0825</a>
	1.5	M8 x 30	12.1	B	<a href="#">096HK0815M0830</a>
	3.0	M6 x 20	5.6	I	<a href="#">096HK0830M0620</a>
	3.0	M6 x 25	6.4	I	<a href="#">096HK0830M0625</a>
	3.0	*M6 x 30	8.0	I	<a href="#">096HK0830M0630</a>
	3.0	*M6 x 40	9.8	I	<a href="#">096HK0830M0640</a>
	3.0	*M6 x 60	12.8	I	<a href="#">096HK0830M0660</a>
	3.0	M8 x 20	9.0	I	<a href="#">096HK0830M0820</a>
	3.0	M8 x 25	10.6	I	<a href="#">096HK0830M0825</a>
	3.0	M8 x 30	12.1	I	<a href="#">096HK0830M0830</a>
	3.0	M8 x 40	20.5	I	<a href="#">096HK0830M0840</a>
Edelstahl <i>Stainless steel</i>	1.5	*M6 x 20	7.6	B	<a href="#">096HK0815M0620E</a>
	1.5	*M6 x 25	8.4	B	<a href="#">096HK0815M0625E</a>
	1.5	*M6 x 30	9.4	B	<a href="#">096HK0815M0630E</a>
	1.5	*M6 x 40	11.2	B	<a href="#">096HK0815M0640E</a>
	1.5	*M6 x 60	14.4	B	<a href="#">096HK0815M0660E</a>



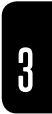
**HAMMERSCHRAUBE**

**HAMMER HEAD SCREW**

<b>Ausführung</b>	Nut 10, Stahl	<b>Model</b>	Slot 10, steel
<b>Beschreibung</b>	Befestigungselement für Aluminiumprofile, bricht die Eloxalschicht auf und schafft eine sichere, elektrisch  leitfähige Verbindung	<b>Description</b>	To fasten components to profiles, brakes the anodized coat of the profile - thus ensuring a safe, electrically  conductive connection
<b>Material</b>	Stahl, verzinkt	<b>Material</b>	Zinc plated steel
<b>Liefereinheit</b>	100 Stück	<b>Pack Quantity</b>	100 pieces
<b>Extras</b>	Drehhilfe: Polyamid-Fleckbeschichtung auf Anfrage Oberfläche: mit Trocken-Gleitfilm, Zink-Nickel- oder Zink-Lamellen-Überzug auf Anfrage	<b>Specials</b>	Turning help: Polyamide thread locking dot on request Surface: With dry film lubrication, zinc-nickel plated or with zinc lamellar plating on request
<b>Hinweis</b>	passende Flanschmutter siehe Seite 301 * bestehend aus Hammermutter mit geklebtem Gewindestück	<b>Tip</b>	Compatible flange nut see page 301 *Made of hammer nut with glued threaded rod



Hammerschraube Hammer Head Screw	B [mm]	H [mm]	Größe M x L [mm] Size M x L [mm]	Gewicht [g] Weight [g]	Profil Profile	Teil-Nr. Part #
	9.7	1.5	*M6 x 20	10.2		096HK1015M0620
	9.7	1.5	*M6 x 25	11.0		096HK1015M0625
	9.7	1.5	*M6 x 30	11.8		096HK1015M0630
	9.7	1.5	*M6 x 40	13.4		096HK1015M0640
	9.7	1.5	*M6 x 60	16.6		096HK1015M0660
	8.0	1.5	M8 x 20	12.7		096HK1015M0820
	8.0	1.5	M8 x 25	14.2		096HK1015M0825
	9.7	1.5	*M8 x 30	15.7		096HK1015M0830
	9.7	1.5	*M8 x 40	18.8		096HK1015M0840
	9.7	1.5	*M8 x 60	24.9		096HK1015M0860
	9.7	3.0	*M6 x 20	11.2	B	096HK1030M0620
	9.7	3.0	*M6 x 25	12.0	B	096HK1030M0625
	9.7	3.0	*M6 x 30	12.8	B	096HK1030M0630
	9.7	3.0	*M6 x 40	14.4	B	096HK1030M0640
	9.7	3.0	*M6 x 60	17.6	B	096HK1030M0660
	8.5	3.0	M8 x 20	13.3	B	096HK1030M0820
	8.5	3.0	M8 x 25	14.8	B	096HK1030M0825
	8.5	3.0	M8 x 30	16.3	B	096HK1030M0830
	8.5	3.0	M8 x 40	19.4	B	096HK1030M0840
	8.5	3.0	M8 x 60	25.5	B	096HK1030M0860
	8.5	4.5	M8 x 20	14.2	B	096HK1045M0820
	8.5	4.5	M8 x 25	14.4	B	096HK1045M0825
	8.5	4.5	M8 x 30	14.6	B	096HK1045M0830



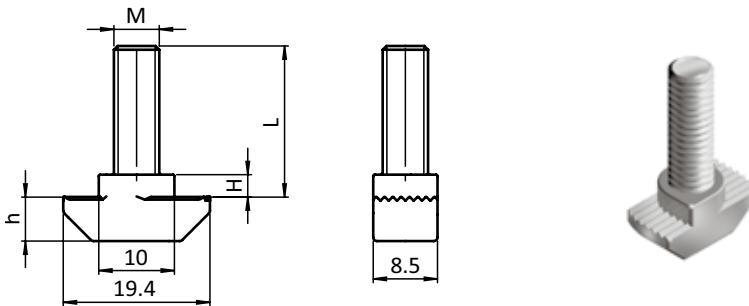




**HAMMERSCHRAUBE**

**HAMMER HEAD SCREW**

<b>Ausführung</b>	Nut 10, Edelstahl	<b>Model</b>	Slot 10, stainless steel
<b>Beschreibung</b>	Befestigungselement für Aluminiumprofile, bricht die Eloxalschicht auf und schafft eine sichere, elektrisch leitfähige Verbindung	<b>Description</b>	To fasten components to profiles, brakes the anodized coat of the profile - thus ensuring a safe, electrically conductive connection
<b>Material</b>	Edelstahl 1.4401	<b>Material</b>	Stainless steel SS316
<b>Liefereinheit</b>	100 Stück	<b>Pack Quantity</b>	100 pieces
<b>Extras</b>	Drehhilfe: Polyamid-Fleckbeschichtung auf Anfrage Oberfläche: mit Trocken-Gleitfilm, Zink-Nickel- oder Zink-Lamellen-Überzug auf Anfrage	<b>Specials</b>	Turning help: Thread locking dot on request Surface: With dry film lubrication, zinc plated or with zinc lamellar plating on request
<b>Hinweis</b>	passende Flanschnutter siehe Seite 301 * bestehend aus Hammermutter mit geklebtem Gewindestück	<b>Tip</b>	Compatible flange nut see page 301 *Made of hammer nut with glued threaded rod

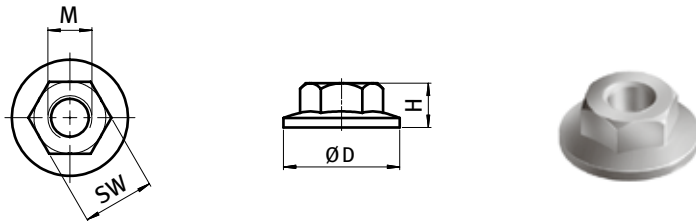


Hammerschraube Hammer Head Screw	H [mm]	Größe M × L [mm] Size M × L [mm]	Gewicht [g] Weight [g]	Profil Profile	Teil-Nr. Part #
	3.0	M6 × 20	11.3	B	<a href="#">096HK1030M0620E</a>
	3.0	M6 × 25	12.1	B	<a href="#">096HK1030M0625E</a>
	3.0	M6 × 30	13.1	B	<a href="#">096HK1030M0630E</a>
	3.0	M6 × 40	14.9	B	<a href="#">096HK1030M0640E</a>
	3.0	M6 × 60	18.1	B	<a href="#">096HK1030M0660E</a>
	3.0	*M8 × 20	13.5	B	<a href="#">096HK1030M0820E</a>
	3.0	*M8 × 25	15.2	B	<a href="#">096HK1030M0825E</a>
	3.0	M8 × 30	16.7	B	<a href="#">096HK1030M0830E</a>
	3.0	M8 × 40	19.9	B	<a href="#">096HK1030M0840E</a>
	3.0	M8 × 60	26.3	B	<a href="#">096HK1030M0860E</a>

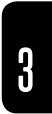
**FLANSCHMUTTER**

**FLANGE NUT**

<b>Ausführung</b>	Stahl / Edelstahl	<b>Model</b>	Steel / stainless steel
<b>Beschreibung</b>	zur Verwendung in Verbindung mit einer Hammerschraube	<b>Description</b>	To be used in conjunction with a hammer head screw
<b>Material</b>	Stahl, verzinkt / Edelstahl	<b>Material</b>	Zinc plated steel / stainless steel
<b>Liefereinheit</b>	100 Stück	<b>Pack Quantity</b>	100 pieces



Flanschmutter Flange Nut	D [mm]	H [mm]	M	SW [mm]	Gewicht [g] Weight [g]	Teil-Nr. Part #
Stahl <i>Steel</i>	14.0	6.0	M6	10	3.0	<a href="#">4DIN6923M06M</a>
	21.0	8.0	M8	13	6.0	<a href="#">340ME154</a>
Edelstahl <i>Stainless steel</i>	14.0	6.0	M6	10	3.0	<a href="#">4DIN6923M06E</a>
	17.9	8.0	M8	13	6.0	<a href="#">4DIN6923M08ES02</a>

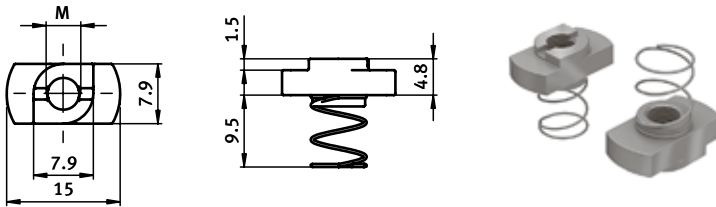




**FEDERMUTTER**

**SPRING NUT**

<b>Ausführung</b>	Nut 8, Stahl	<b>Model</b>	Slot 8, steel
<b>Beschreibung</b>	Befestigungselement für Profilmuttern	<b>Description</b>	To fasten components to profiles
<b>Material</b>	Stahl, verzinkt	<b>Material</b>	Zinc plated steel
<b>Liefereinheit</b>	100 Stück	<b>Pack Quantity</b>	100 pieces



Federmutter  
 Spring Nut

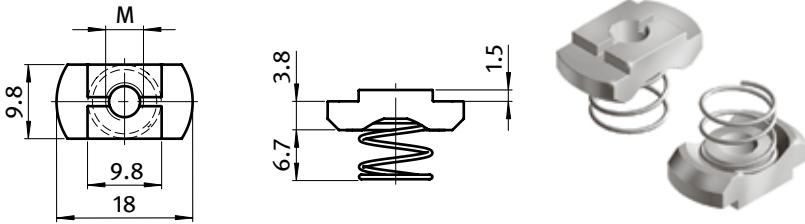
Größe Size	Gewicht [g] Weight [g]	Teil-Nr. Part #
M4	4.0	096F0804
M5	3.8	096F0805
M6	3.6	096F0806



**FEDERMUTTER**

**SPRING NUT**

<b>Ausführung</b>	Nut 10, Stahl	<b>Model</b>	Slot 10, steel
<b>Beschreibung</b>	Befestigungselement für Profilmütern	<b>Description</b>	To fasten components to profiles
<b>Material</b>	Mutter: Stahl, verzinkt Feder: Stahl	<b>Material</b>	Nut: Zinc plated steel Spring: Steel
<b>Liefereinheit</b>	100 Stück	<b>Pack Quantity</b>	100 pieces



Federmutter Spring Nut	Größe Size	Gewicht [g] Weight [g]	Profil Profile	Teil-Nr. Part #
	M4	5.0	B	<a href="#">096F1004</a>
	M5	4.2	B	<a href="#">096F1005</a>
	M6	4.1	B	<a href="#">096F1006</a>
	M8	3.9	B	<a href="#">096F1008</a>

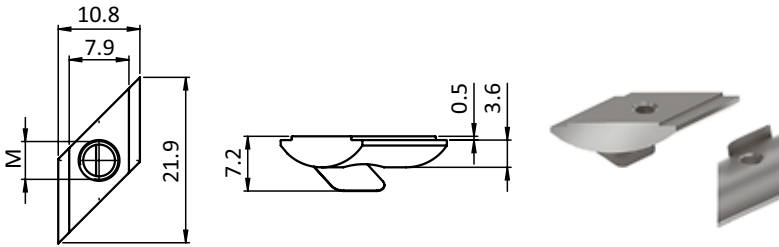




**RHOMBUS-NUTENSTEIN**

**RHOMBUS T-SLOT NUT**

<b>Ausführung</b>	Nut 8, Stahl	<b>Model</b>	Slot 8, steel
<b>Beschreibung</b>	Befestigungselement für Profilmutter, verriegelt sich beim Eindrehen in der Nut; mit Führungssteg und Federblech	<b>Description</b>	To fasten components to profiles, locks by turning into the slot; self-aligning, with spring leaf
<b>Material</b>	Stahl, verzinkt	<b>Material</b>	Zinc-plated steel
<b>Liefereinheit</b>	100 Stück	<b>Pack Quantity</b>	100 pieces



Rhombus-Nutenstein <i>Rhombus T-Slot Nut</i>	Größe <i>Size</i>	Gewicht [g] <i>Weight [g]</i>	Teil-Nr. <i>Part #</i>
	M4	2.6	096R424F
	M5	2.3	096R425F
	M6	2.0	096R426F

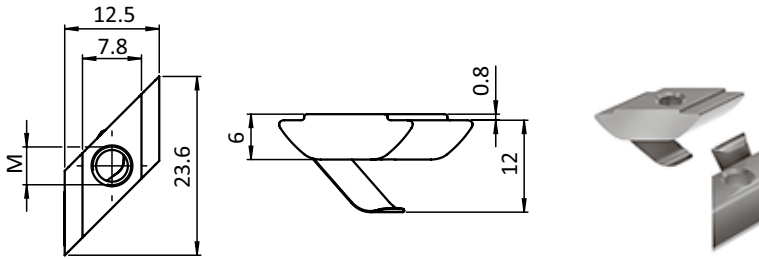


## RHOMBUS-NUTENSTEIN

## RHOMBUS T-SLOT NUT

**Ausführung** Nut 8, Stahl  
**Beschreibung** eindrehbarer Nutenstein mit Führungssteg und Federblech  
**Material** Stahl, verzinkt  
**Liefereinheit** 100 Stück  
**Extras** weitere Größen auf Anfrage

**Model** Slot 8, steel  
**Description** Self-aligning turn-in T-slot nut with spring leaf  
**Material** Zinc-plated steel  
**Pack Quantity** 100 pieces  
**Specials** Other sizes on request



Rhombus-Nutenstein  
*Rhombus T-Slot Nut*

Größe  
*Size*

Gewicht [g]  
*Weight [g]*

Teil-Nr.  
*Part #*

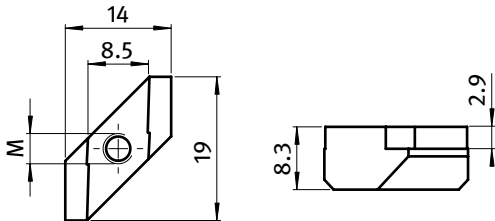
	M4	4.8	<b>096R404F</b>
	M5	4.4	<b>096R405F</b>
	M6	4.0	<b>096R406F</b>



**RHOMBUSMUTTER**

**RHOMBUS NUT**

<b>Ausführung</b>	Nut 8, Zinkdruckguss	<b>Model</b>	Slot 8, zinc die-cast
<b>Beschreibung</b>	Befestigungselement für Profilmutter, verriegelt sich beim Eindrehen in der Nut	<b>Description</b>	To fasten components to profiles, locks by turning into the slot
<b>Material</b>	Zinkdruckguss, blank	<b>Material</b>	Zinc die-cast, plain
<b>Liefereinheit</b>	100 Stück	<b>Pack Quantity</b>	100 pieces



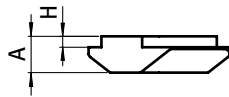
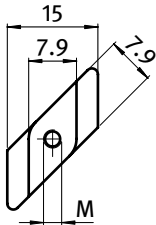
Rhombusmutter <i>Rhombus Nut</i>	Größe <i>Size</i>	Gewicht [g] <i>Weight [g]</i>	Profil <i>Profile</i>	Teil-Nr. <i>Part #</i>
	M3	5.2	I	<a href="#">096R080329Z</a>
	M4	5.0	I	<a href="#">096R080429Z</a>
	M5	4.8	I	<a href="#">096R080529Z</a>
	M6	4.6	I	<a href="#">096R080629Z</a>



**RHOMBUSMUTTER**

**RHOMBUS NUT**

<b>Ausführung</b>	Nut 8, Zinkdruckguss	<b>Model</b>	Slot 8, zinc die-cast
<b>Beschreibung</b>	Befestigungselement für Profilmutter, leicht eindrehbar, bleibt in der Nut verschiebbar	<b>Description</b>	To fasten components to profiles, easy to insert, remains mobile in the slot
<b>Material</b>	Zinkdruckguss, blank	<b>Material</b>	Zinc die-cast, plain
<b>Liefereinheit</b>	100 Stück	<b>Pack Quantity</b>	100 pieces



Rhombusmutter <i>Rhombus Nut</i>	A [mm]	H [mm]	Größe <i>Size</i>	Gewicht [g] <i>Weight [g]</i>	Profil <i>Profile</i>	Teil-Nr. <i>Part #</i>
	6.0	1.8	M3	4.1	B	<a href="#">096R080318Z</a>
	6.0	1.8	M4	4.0	B	<a href="#">096R080418Z</a>
	6.0	1.8	M5	3.9	B	<a href="#">096R080518Z</a>
	7.7	3.0	M3	5.1	I	<a href="#">096R080330Z</a>
	7.7	3.0	M4	5.0	I	<a href="#">096R080430Z</a>
	7.7	3.0	M5	4.9	I	<a href="#">096R080530Z</a>



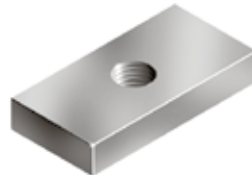
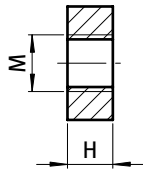
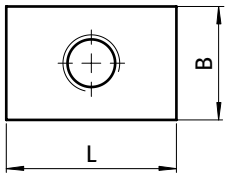




**GEWINDEPLATTE**

**THREADED PLATE**

<b>Ausführung</b> individuelle Maße, ein oder mehrere Gewinde	<b>Model</b> Customized dimensions, one or several threads
<b>Beschreibung</b> für jede Befestigung mittels Schraube	<b>Description</b> To fasten components with a screw
<b>Material</b> Stahl, verzinkt	<b>Material</b> Zinc plated steel
<b>Abmessungen</b> L × B × H	<b>Dimensions</b> L × B × H
<b>Liefereinheit</b> 100 Stück	<b>Pack Quantity</b> 100 pieces



Gewindeplatte Threaded Plate	Gewinde Thread	Maße L × B × H [mm] Dimensions L × B × H [mm]	Gewicht [g] Weight [g]	Profil Profile	Teil-Nr. Part #
	M4	9 × 9 × 3	1.5		096P0090903M4
	M5	9 × 9 × 3	1.2		096P0090903M5
	M6	9 × 9 × 3	1.1		096P0090903M6
	M4	14 × 9 × 2.5	2.2		096P01409025M4
	M5	14 × 9 × 2.5	2.1		096P01409025M5
	M4	14 × 12 × 3	4.0		096P0141203M4
	M5	14 × 12 × 3	3.0		096P0141203M5
	M6	14 × 12 × 3	3.0		096P0141203M6
	M4	15 × 10 × 4	4.1		096P0151004M4
	M5	15 × 10 × 4	3.6		096P0151004M5
	M6	15 × 10 × 4	3.5		096P0151004M6
	M6	15 × 10 × 5	4.8		096P0151005M6
	M4	19 × 16 × 4	8.5	I	096P0191604M4
	M5	19 × 16 × 4	8.3	I	096P0191604M5
	M6	19 × 16 × 4	8.1	I	096P0191604M6
	M8	19 × 16 × 4	7.6	I	096P0191604M8
	M4	19 × 19 × 4	10.0		096P0191904M4
	M5	19 × 19 × 4	10.2		096P0191904M5
	M6	19 × 19 × 4	9.8		096P0191904M6
	M8	19 × 19 × 4	9.1		096P0191904M8

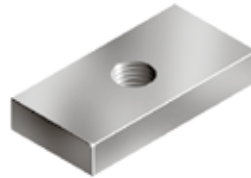
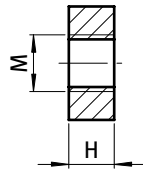
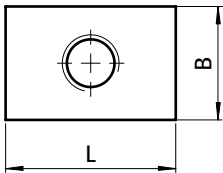


## GEWINDEPLATTE

## THREADED PLATE

**Ausführung** individuelle Maße, ein oder mehrere Gewinde  
**Beschreibung** für jede Befestigung mittels Schraube  
**Material** Stahl, verzinkt  
**Abmessungen** L × B × H  
**Liefereinheit** 100 Stück

**Model** Customized dimensions, one or several threads  
**Description** To fasten components with a screw  
**Material** Zinc plated steel  
**Dimensions** L × B × H  
**Pack Quantity** 100 pieces

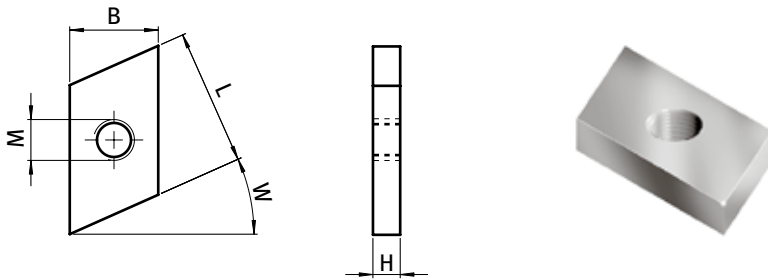


Gewindeplatte Threaded Plate	Gewinde Thread	Maße L × B × H [mm] Dimensions L × B × H [mm]	Gewicht [g] Weight [g]	Profil Profile	Teil-Nr. Part #
	M6	20 × 13 × 5	8.6		096P0201305M6
	M8	20 × 13 × 5	7.8		096P0201305M8
	M8	20 × 14 × 6	10.7		096P0201406M8
	M8	20 × 18 × 6	13.9		096P0201806M8
	M4	20 × 20 × 4	11.4	B	096P0202004M4
	M5	20 × 20 × 4	11.3	B	096P0202004M5
	M6	20 × 20 × 4	11.0	B	096P0202004M6
	M5	20 × 20 × 6	16.5	B	096P0202006M5
	M6	20 × 20 × 6	16.4	B	096P0202006M6
	M8	20 × 20 × 6	16.5	B	096P0202006M8
	M6	22 × 15 × 5	12.2		096P0221505M6
	M6	25 × 12 × 5	9.9		096P0251205M6
	M8	30 × 18 × 8	31.3		096P0301808M8
	M10	30 × 20 × 6	22.8		096P0302006M10
	M8	30 × 25 × 5	27.8		096P0302505M8
	M8	30 × 25 × 6	33.4		096P0302506M8
	M8	32 × 30 × 8	57.8		096P0323008M8
	M6	35 × 30 × 5	40.5		096P0353005M6
	M8	43 × 43 × 5	71.0		096P0434305M8

**GEWINDEPLATTE RHOMBUS**

**THREADED PLATE RHOMBUS**

<b>Ausführung</b> individuelle Maße	<b>Model</b> Customized dimensions
<b>Beschreibung</b> für jede Befestigung mittels Schraube	<b>Description</b> To fasten components with a screw
<b>Material</b> Stahl, verzinkt	<b>Material</b> Zinc plated steel
<b>Abmessungen</b> L × B × H	<b>Dimensions</b> L × B × H
<b>Liefereinheit</b> 100 Stück	<b>Pack Quantity</b> 100 pieces



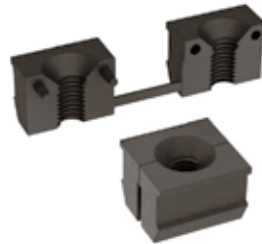
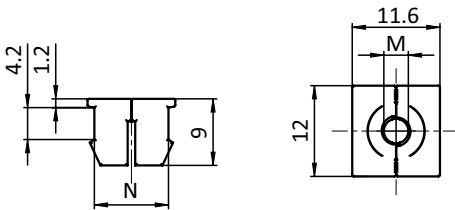
Gewindeplatte Rhombus <i>Threaded Plate Rhombus</i>	Gewinde <i>Thread</i>	Maße L × B × H [mm] <i>Dimensions L × B × H [mm]</i>	Winkel W <i>Angle W</i>	Gewicht [g] <i>Weight [g]</i>	Teil-Nr. <i>Part #</i>
	M8	19 × 13 × 5	30°	9.0	<a href="#">096PR0191305M8</a>
	M6	20 × 13 × 4	24°	7.8	<a href="#">096PR0201304M6</a>
	M8	23 × 15 × 6	30°	15.4	<a href="#">096PR0231506M8</a>



**SPREIZMUTTER**

**SPREAD NUT**

<b>Ausführung</b>	Nut 10, PA	<b>Model</b>	Slot 10, PA
<b>Beschreibung</b>	Befestigungselement für Profilmütern	<b>Description</b>	To fasten components to profiles
<b>Material</b>	Kunststoff PA, glasfaserverstärkt	<b>Material</b>	Plastic PA, glass fiber reinforced
<b>Farbe</b>	schwarz	<b>Color</b>	Black
<b>Liefereinheit</b>	100 Stück	<b>Pack Quantity</b>	100 pieces



Spreizmutter <i>Spread Nut</i>	N	Größe <i>Size</i>	Gewicht [g] <i>Weight [g]</i>	Profil <i>Profile</i>	Teil-Nr. <i>Part #</i>
	10	M4	1.00	B	<b>096SM10M04</b>
	10	M5	0.95	B	<b>096SM10M05</b>
	10	M6	0.90	B	<b>096SM10M06</b>

