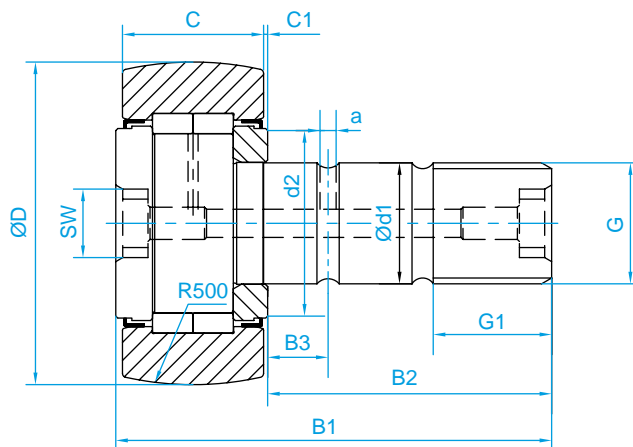


Type NUKR



Galets à rouleaux

Référence Type	Dimensions - mm												Charge Basic load N		Limite à la fatigue	Vitesse limite Max. speed tr/min	Couple Serrage Tightening Torque	Poids Weight
	D 0 / -0.05	C	d1	B1	B2	G	G1	C1	B3	a	d2	SW	Dyn. Cr	Stat. Cor				
	Kn	Graisse Grease	Nm	g														
NUKR35	35	18	16	52	32,5	M16 x 1,5	17	0,8	8	3	21	8	15 000	16 800	2,2	5 500	58	177
NUKR40	40	20	18	58	36,5	M18 x 1,5	19	0,8	8	3	23	8	18 400	22 600	2,9	4 700	87	258
NUKR47	47	24	20	66	40,5	M20 x 1,5	21	0,8	9	4	27	10	28 500	35 000	3,6	4 200	120	380
NUKR52	52	24	20	66	40,5	M20 x 1,5	21	0,8	9	4	31	10	29 000	37 500	4,5	4 000	120	450
NUKR62	62	29	24	80	49,5	M24 x 1,5	25	1	11	4	38	10	40 000	50 000	6,3	2 600	220	795
NUKR72	72	29	24	80	49,5	M24 x 1,5	25	1	11	4	77	14	44 500	60 000	7,6	2 600	220	1 020
NUKR80	80	35	30	100	63	M30 x 1,5	32	1	15	4	51	14	69 000	98 000	12,1	1 800	450	1 600
NUKR90	90	35	30	100	63	M30 x 1,5	32	1	15	4	51	14	79 000	117 000	14,4	1 800	450	1 960

Un graisseur à emmancher et un obturateur plastique sont compris dans la livraison.

Température de fonctionnement de -20°C/+100°C

Dans la boîte : 1 galet, 1 écrou, 1 graisseur, 1 obturateur plastique ou graisseur