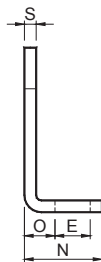
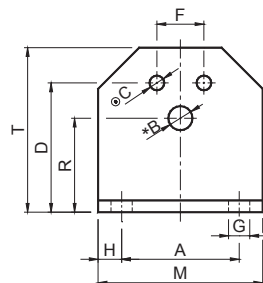


ACCESSORI / ACCESSORIES



Staffa Tipo: **SB**
Support Type: **SB**



Tipo Type	Cod. N°	A	*		⊙		D	E	F	G	H	M	N	O	R	S	T	Peso Weight in kg
			Taglia Size	B	Taglia Size	C												
SB 10	RE020510	30	10	6,5	20	5,5	35	13	10	7	7,5	45	30	11,5	27	4	46	0,09
SB 20	RE020511	40	20	8,5	30	6,5	44	13	12	7	7,5	55	32	13,5	34	5	58	0,17
SB 30	RE020512	50	30	10,5	40	8,5	55	15,5	20	9,5	10	70	38	16,5	43	6	74	0,29
SB 40	RE020513	65	40	12,5	50	10,5	75	21,5	25	11,5	12,5	90	52	21	57	8	98	0,72
SB 50	RE020514	80	50	16,5	60	12,5	85	24	35	14	15	110	55	21	66	8	116	0,93
SB 60	RE020515	100	60	20,5	70	12,5	110	30	40	18	20	140	66	26	80	10	140	1,82

* Il foro **B** è da utilizzare per il montaggio dei tenditori **CRESA** tipo: **RE, FE, BE, ME, CEA, CEB**

* The bore **B** is used for the fixation of the **CRESA** tensioners type: **RE, FE, BE, ME, CEA, CEB**

⊙ I fori **C** sono da utilizzare per il montaggio dei "Componenti elastici" **VIB** tipo: **AR-P, AC-P, AD-P, TB, CR-P**

⊙ The bores **C** are used for the fixation of the **VIB** elastic components type: **AR-P, AC-P, AD-P, TB, CR-P**