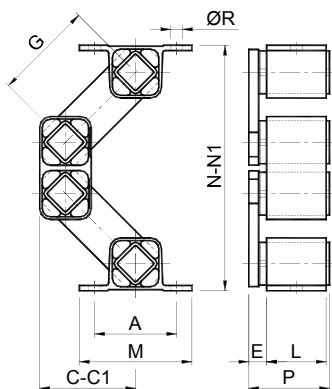
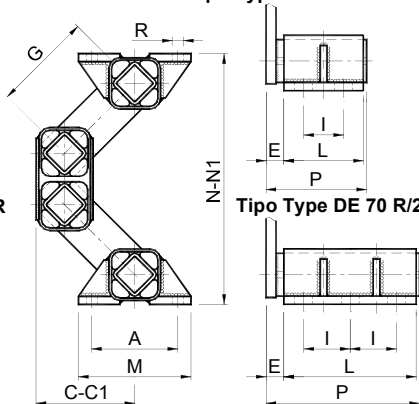


Elementi Oscillanti **VIB** Tipo: **DE R** / Oscillating mounting **VIB** Type: **DE R**

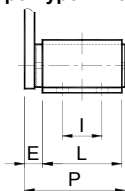
Tipo Type DE 20-30-40 R



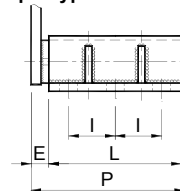
Tipo Type DE 60 R - DE 70 R



Tipo Type DE 50 R



Tipo Type DE 70 R/2



Tipo Type	CodeN°	Q	A	C	C1	E	G	I	L	M	N	N1	P	R	Peso Weight in kg
DE 20 R	REA20742	0- 150	50	71	89	10	80	-	40	65	169	124	52	7	0,51
DE 30 R	REA20744	116- 280	60	87	107	14	100	-	50	80	208	155	67	9	1,15
DE 40 R	REA20746	238- 760	80	94	114	17	100	-	60	105	235	175	80	11	2,20
DE 50 R	REA20748	580- 1500	100	120	147	21	125	40	80	125	305	235	104	13	5,10
DE 60 R	REA20750	1160- 2880	115	141	172	28	140	65	100	145	340	260	132	13x20	12,00
DE 70 R	REA20752	2380- 5780	130	152	182	35	150	60	120	170	380	280	160	17x27	20,00
DE 70 R / 2	RE020753	4074- 9700	130	152	182	40	150	70	200	170	380	280	245	17x27	25,00

Q: Carico in N per sospensione / Max loading in N per suspension

C: A vuoto / loadless / **C1:** A carico max / max loaded

N: A vuoto / loadless / **N1:** A carico max / max loaded

MATERIALI

Dalla grandezza 20 alla grandezza 50 il corpo esterno e il corpo centrale doppio sono profilati di alluminio mentre le leve sono in acciaio.

DE 60 R: Il corpo esterno e le leve sono in acciaio mentre il corpo centrale doppio è un profilato di alluminio.

DE 70 R – DE 70 R / 2: Il corpo esterno, le leve e il corpo centrale doppio sono in acciaio.

TRATTAMENTI

Il corpo esterno, il corpo centrale doppio, le staffe e le leve sono verniciate a forno.

IMPIEGO

L'elemento oscillante DE R è principalmente utilizzato per la realizzazione di sospensioni nei trasportatori e vagli vibranti ad azionamento con motovibratori o eccentrico "montati a bordo".

Tutti i corpi esterni degli elementi "DE R" hanno delle flange che permettono il fissaggio dell'elemento elastico senza l'utilizzo di staffe.

MATERIALS

From size DE 20 R to 50 R external body and internal double body are made out of light alloy profile while arms are in steel. DE 60:

The external bodies, the clamps and the arms are made of steel instead while the internal double body is made of light alloy profile.

DE 60 R: The external bodies and the arms are made of steel instead while the internal double body is made of light alloy profile.

DE 70 R – DE 70 R / 2: External bodies, arms and internal double body are made of steel.

TREATMENTS

The external bodies, the internal double body, the clamps and the arms are oven-painted.

DUTY

The DE oscillating element is generally used to realize suspensions for conveyors and vibrating screens actuated by motor vibrators or "on board" eccentric.

All "DE R" oscillating mountings do not need any clamps, because they have already flanges on external bodies.