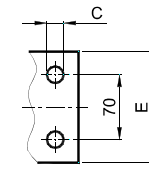
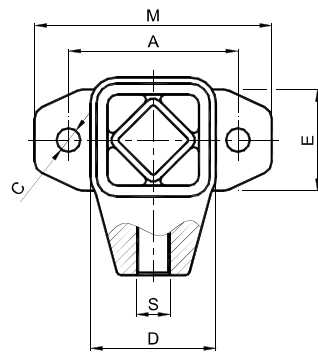
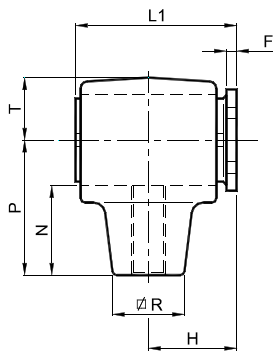


Oscillating mountings **VIB Type: BT-F** / *Elementi Oscillanti **VIB Tipo: BT-F***



Fixing bracket
Flangia di fissaggio
BT-F 80 / 80S



Type Tipo	Cod. N°	Q [N] with J<2	Md [Nm/°]	A	C	D	E	F	H	L1	M	N	P	R	S	Weight Peso [kg]
BT-F 20	RE020584	110	0,46	50	7,0	30	25	4	28	50	70	29,0	40	20	M10	0,28
BT-F 20 S	RE020586	110	0,46	50	7,0	30	25	4	28	50	70	29,0	40	20	M10S	0,28
BT-F 30	RE020588	210	1,38	60	9,5	39	35	5	34	62	85	31,5	45	22	M12	0,35
BT-F 30 S	RE020590	210	1,38	60	9,5	39	35	5	34	62	85	31,5	45	22	M12S	0,35
BT-F 40	RE020592	420	2,75	80	11,5	54	45	5	40	73	110	40,5	60	28	M16	0,85
BT-F 40 S	RE020594	420	2,75	80	11,5	54	45	5	40	73	110	40,5	60	28	M16S	0,85
BT-F 50	RE020596	840	7,05	100	14,0	74	60	6	52	95	140	53,0	80	42	M20	2,00
BT-F 50 S	RE020598	840	7,05	100	14,0	74	60	6	52	95	140	53,0	80	42	M20S	2,00
BT-F 60	RE020600	1680	12,15	130	18,0	89	70	8	66	120	180	67,0	100	48	M24	2,55
BT-F 60 S	RE020602	1680	12,15	130	18,0	89	70	8	66	120	180	67,0	100	48	M24S	2,55
BT-F 70	RE020604	2620	21,40	140	18,0	93	80	10	80	145	190	69,5	105	60	M36	8,50
BT-F 70 S	RE020606	2620	21,40	140	18,0	93	80	10	80	145	190	69,5	105	60	M36S	8,50
BT-F 80	RE020608	5250	40,10	180	18,0	117	120	15	128	233	230	85,0	130	80	M42	20,00
BT-F 80 S	RE020610	5250	40,10	180	18,0	117	120	15	128	233	230	85,0	130	80	M42S	20,00

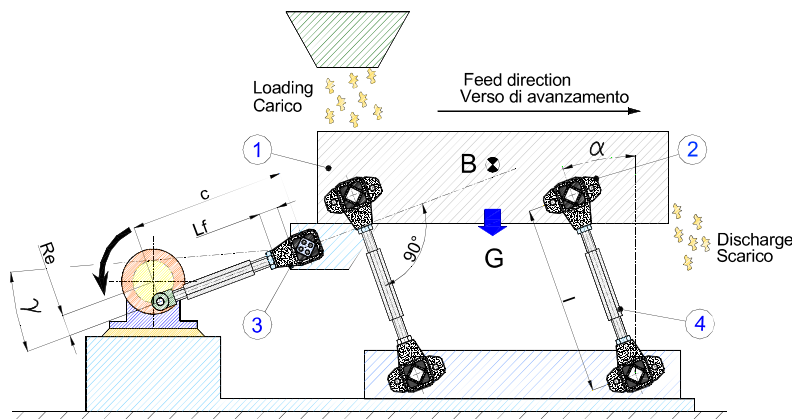
Q: Max loading in N per suspension / *Carico max in N per sospensione*

n: Max crank rotation velocity in min^{-1} at the max angle $\pm 10^\circ$ from 0 $\pm 5^\circ$

Velocità max di rotazione dell'eccentrico in min^{-1} per l'angolo max $\pm 10^\circ$ con variazione $\pm 5^\circ$ dalla posizione 0

M_d: Dynamic torque in $\text{Nm}/^\circ$ at per $\pm 5^\circ$, in frequency range 300-600 min^{-1}

Coppia dinamica in $\text{Nm}/^\circ$ per $\pm 5^\circ$, tra il campo di frequenza da 300 a 600 min^{-1}



Key / *Legenda:*

1: Sliding chute / *Grondaia di scorrimento*

2: BT-F suspension / *Sospensione VIB tipo BT-F*

3: TB drive head / *Testa di biella VIB tipo TB*

4: Connecting rod / *Unità di collegamento*

B: Centre of gravity / *Baricentro*

G: Total weight / *Peso Totale*

L: Distance between centres / *Interasse*

L_f: Min Screwed-in length (1.5-2 S) / *Lunghezza minima del tratto filettato (1.5-2 S)*

R_e: Crank radius / *Raggio della manovella*

α : Rocker angle from 20° to 30° / *Angolo di montaggio da 20° a 30°*

β : Working angle / *Angolo di lavoro*

🇬🇧 MATERIALS The external body is made of steel in the size 20, aluminium in the sizes 30, 40, 50, 60 and cast iron in sizes 70, 80. The inner square and the fixation flange are made of steel.

TREATMENTS External body, inner square and fixation flange are oven-painted.

USE BT-F Oscillating component is mainly used to realize rocker suspension in conveyors and oscillating screens actuated by crank shaft driven device.

🇮🇹 MATERIALI Il corpo esterno è in acciaio nella grandezza 20, in alluminio nelle grandezze 30, 40, 50, 60 ed in ghisa nelle grandezze 70 ed 80. Il quadro interno e la flangia sono in acciaio.

TRATTAMENTI Il corpo esterno, il quadro interno e la flangia sono verniciati a forno.

IMPIEGO Il componente oscillante BT-F è principalmente utilizzato per la realizzazione di sospensioni nei trasportatori e nei vagli vibranti ad azionamento biella/manovella.