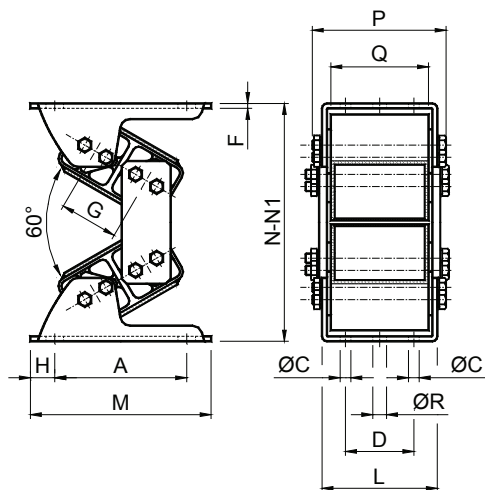


Elementi Oscillanti VIB Tipo: AN-D / Oscillating mounting VIB Type: AN-D



Tipo Type	Cod. N°	Q	A	C	D	G	F	H	L	M	N	N1	P	Q	R	Peso Weight in kg
AN-D 30	RE020880	485- 1164	90	9	30	31	3	12,5	61	115	137	117	74	50	9	1,30
AN-D 40	RE020882	970- 2425	120	9	50	44	4	15	93	150	184	157	116	80	11	2,90
AN-D 50	RE020884	1940- 3880	150	11	70	60	5	17,5	118	185	244	209	147	100	13,5	7,50
AN-D 60	RE020886	2910- 5820	170	13,5	80	73	6	25	132	220	298	252	168	110	18	11,50
AN-D 70/1.2	RE020888	3880- 8730	185	13,5	90	78	6	25	142	235	329	278	166	120	18	22,00
AN-D 70/1.6	RE020890	7760- 11640	185	13,5	90	78	8	25	186	235	329	278	214	160	18	25,50
AN-D 70/2.0	RE020892	10670- 15520	185	13,5	90	78	8	25	226	235	329	278	260	200	18	29,00

Q: Carico in N per sospensione / Max loading in N per suspension

N: A vuoto / loadless / **N1:** A carico max / max loaded

ITALY MATERIALI

Dalla grandezza 30 alla grandezza 60 le staffe e le piastre di connessione sono in acciaio mentre i corpi doppi e i quadri interni sono dei profilati d'alluminio. Nella grandezza 70 i corpi doppi le staffe e le piastre di connessione sono in acciaio mentre i quadri interni sono dei profilati d'alluminio.

TREATMENTS

I corpi doppi, le staffe e le piastre di connessione sono verniciate a forno.

IMPIEGO

Il componente oscillante AN-D è principalmente utilizzato per la realizzazione di sospensioni nei trasportatori e vagli vibranti ad azionamento con motovibratori o eccentrico "montati a bordo".

Le sospensioni elastiche AN-D hanno degli elementi di connessione più corti rispetto alle corrispondenti grandezze dei DE e quindi consentono una capacità di carico più elevata a parità di grandezza.

UK MATERIALS

From size 30 to 60 clamps and connection links are in steel while double inner body are made out of light alloy profile. From size 70 double body, clamps and connection links are made of steel while inner square are made out of light alloy profile.

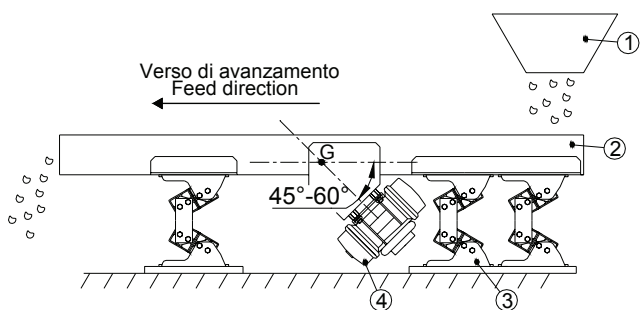
TREATMENTS

Double body, clamps and connection links are oven painted.

DUTY

The elastic component AN-D is generally used to realize suspensions for conveyors and screen actuated by motor vibrators or "on board" eccentric.

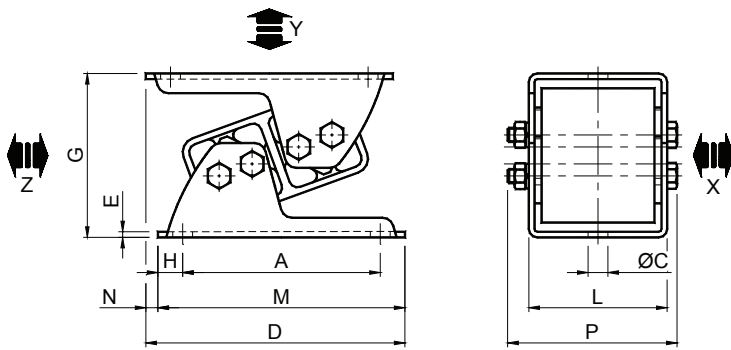
The elastic mountings AN-D have the connecting arms shorter than the same size of type DE and so they have an higher loading capacity than an equal size of type DE.



Legenda / Key:

- 1: Tramoggia di carico / Load hopper
- 2: Grondaia di scorrimento / Sliding Chute
- 3: Componente oscillante VIB tipo AN-D
Oscillating component VIB Type AN-D
- 4: Motovibratori / Motor vibrators

Elementi antivibranti **VIB** Tipo: **AN** / *Anti vibrating mounting **VIB** Type: **AN***



Tipo Type	Cod. N°	Q	A	C	D	E	G	G1	H	L	M	N	P	Peso Weight in kg
AN 20	RE020832	0 - 375	65	7	90,5	2	54	44	10	49	85	5,5	58,5	0,40
AN 30	RE020834	290 - 1145	80	9,5	110,5	2,5	65	52	12,5	60	105	5,5	69	0,65
AN 40	RE020836	960 - 1940	110	11,5	148	3	88	72	15	71	140	8	85,5	1,32
AN 50	RE020838	1750 - 3300	140	14	182	4	117	93	17,5	98	175	7	117	3,70
AN 60	RE020840	3000 - 5740	170	18	234,5	5	143	115	25	120	220	14,5	138	5,50
AN 70	RE020842	5230 - 8560	175	18	240	6	165	134	25	142	225	15	163	11,00

Q: Carico in N sull'asse Y e Z / *Max loading in N on Y and Z axis*

Il carico massimo ammissibile sull'asse X è il 20% di quello dell'asse Y

The maximum allowable load on X axis is 20% greater than that of the Y axis

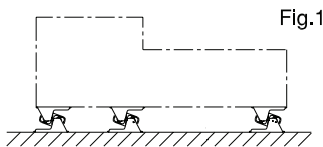


Fig.1

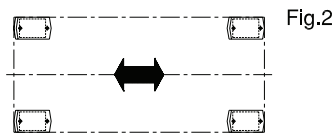


Fig.2

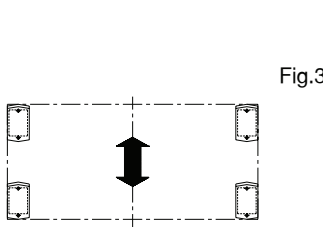


Fig.3

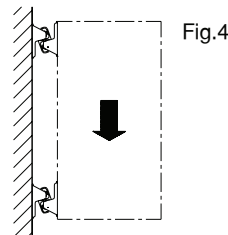


Fig.4

MATERIALI

Dalla grandezza 30 alla grandezza 60 le staffe sono in acciaio mentre i corpi doppi e i quadri interni sono dei profilati d'alluminio. Nella grandezza 70 i corpi doppi le staffe sono in acciaio mentre i quadri interni sono dei profilati d'alluminio.

TRATTAMENTI

I corpi doppi, le staffe sono verniciate a forno.

IMPIEGO

I componenti elastici AN sono generalmente utilizzati per l'assorbimento di vibrazioni di bassa e media frequenza: componenti rotanti, motori per gruppi refrigeranti, compressori, pompe, impastatrici, ma anche come supporti per bilance, quadri elettrici, paracolpi, etc.

I componenti elastici AN possono essere utilizzati come supporti sia di appoggio a terra sia di sospensione a soffitto o parete. Per un corretto funzionamento i componenti elastici AN devono essere fissati tutti con la stessa direzione.

MATERIALS

The bodies and the supporting brackets are made of steel, while the inner squares are made of light alloy profile.

TREATMENTS

The bodies and the supporting brackets are oven-painted while the inner squares are covered with a RAL varnish.

DUTY

The elastic components AN are mainly used to damping vibration of low and medium frequency: rotating components, refrigerant motor unit, compressors, pumps, mixing machine, but also as supports for measuring systems, electric distribution board, impact damper etc.

The elastic components AN can be used as ground supports or ceiling and wall mountings. For a correct operation in series, the shock absorbing elements AN must all be fixed in the same direction.

Fig.1: Posizionamento / *Positioning*

Fig.2: Sforzo dinamico longitudinale / *Longitudinal dynamic forces*

Fig.3: Sforzo dinamico trasversale / *Transversal dynamic forces*

Fig.4: Montaggio a muro / *Wall mounting*