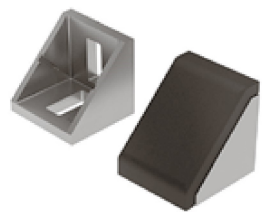
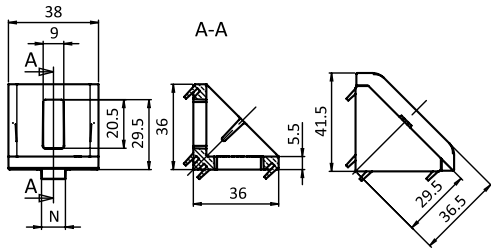




**ALUWINKEL 40**

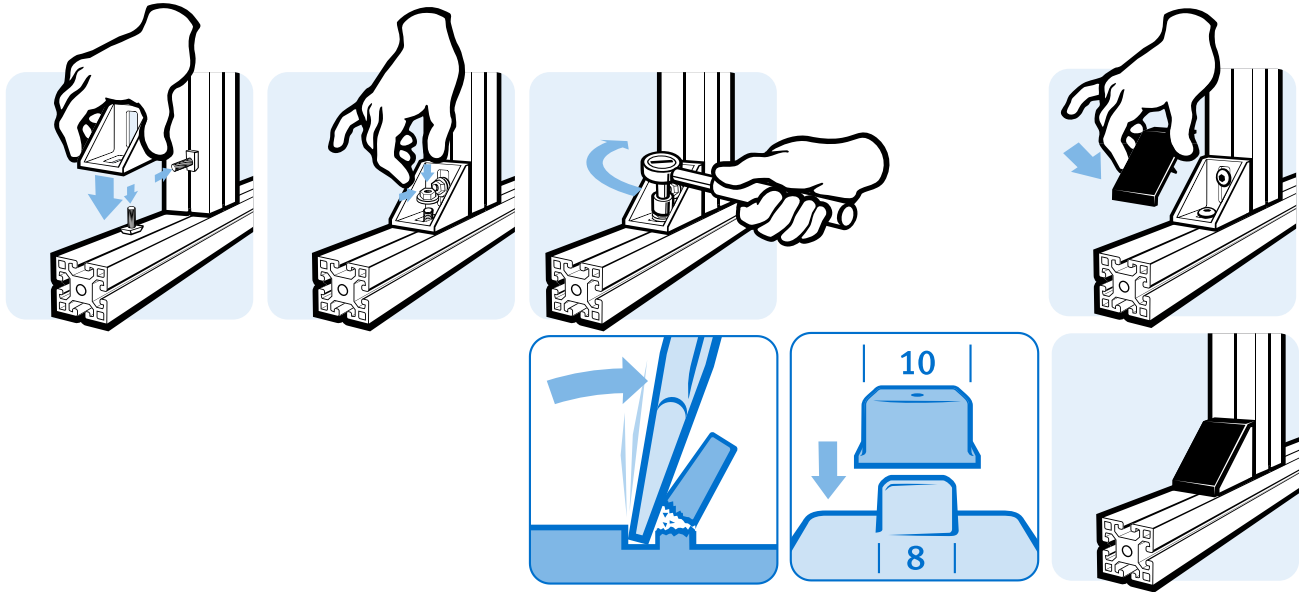
**ALU CONNECTION ANGLE 40**

<b>Ausführung</b>	Aluminiumdruckguss, ab Profil 40	<b>Model</b>	Aluminum die-cast, profile 40 and up
<b>Beschreibung</b>	zur rechtwinkligen Verbindung von Profilen und Flächenelementen; die offene Seite des Winkels kann durch die Abdeckkappe verschlossen werden	<b>Description</b>	To connect two aluminum profiles or panels at right angles; the connection angle can be closed with the cover cap
<b>Material</b>	Winkel: Aluminiumdruckguss Abdeckkappe: Kunststoff PA, glasfaserverstärkt Nutfixierung: Kunststoff PA, glasfaserverstärkt Montageset: Stahl	<b>Material</b>	Angle: Aluminum die-cast Cover Cap: Plastic PA, glass fiber reinforced Centering piece: Nylon PA, glass fiber reinforced Assembly set: Steel
<b>Farbe</b>	Abdeckkappe: schwarz Nutfixierung: natur	<b>Color</b>	Cover cap: Black Centering piece: Natural
<b>Montageset</b>	2 Hammerschrauben - Nut 10 - M8 × 20, 2 Flanschmuttern M8	<b>Assembly Set</b>	2 hammer head screws - slot 10 - M8 × 20, 2 flange nuts M8
<b>Liefereinheit</b>	10 Stück	<b>Pack Quantity</b>	10 pieces
<b>Extras</b>	weitere Oberflächen, weitere Farben auf Anfrage	<b>Specials</b>	Other surfaces, other colors on request



4

Aluwinkel 40 Alu Connection Angle 40	N	Gewicht [g] Weight [g]	Profil Profile	Teil-Nr. Part #
blank <i>Plain</i>		33.0		<b>093W404</b>
	8	33.6		<b>093W404N08</b>
	10	33.8		<b>093W404N10</b>
alufarbig <i>Alu color</i>	10	37.0		<b>093W404N10S05</b>
Nutfixierung <i>Centering pieces</i>	Nut 8 auf Nut 10 <i>Slot 8 to slot 10</i>	1.0		<b>093W03</b>
Abdeckkappe <i>Cover cap</i>		10.6		<b>093WA404</b>
blank, inkl. Montageset <i>Plain, with assembly set</i>	10	76.4	B	<b>093W404N10S01</b>
alufarbig, inkl. Montageset <i>Alu color, with assembly set</i>	10	76.5	B	<b>093W404N10S06</b>





## ALUWINKEL 40/80

## ALU CONNECTION ANGLE 40/80

**Ausführung** Aluminiumdruckguss, ab Profil 40

**Beschreibung** zur rechtwinkligen Verbindung von Profilen und Flächenelementen; die offene Seite des Winkels kann durch die Abdeckkappe verschlossen werden

**Material** Winkel: Aluminiumdruckguss  
Abdeckkappe: Kunststoff PA, glasfaserverstärkt  
Montageset: Stahl

**Farbe** Abdeckkappe: schwarz

**Montageset** 4 Hammerschrauben - Nut 10 - M8 × 25,  
4 Flanschnuttern M8

**Liefereinheit** 10 Stück

**Extras** weitere Oberflächen, weitere Farben auf Anfrage

**Model** Aluminum die-cast, profile 40 and up

**Description** To connect two aluminum profiles or panels at right angles; the connection angle can be closed with the cover cap

**Material** Angle: Aluminum die-cast  
Cover cap: Plastic PA, glass fiber reinforced  
Assembly set: Steel

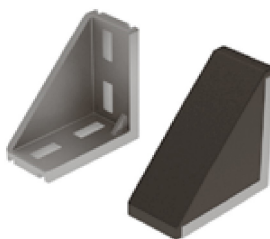
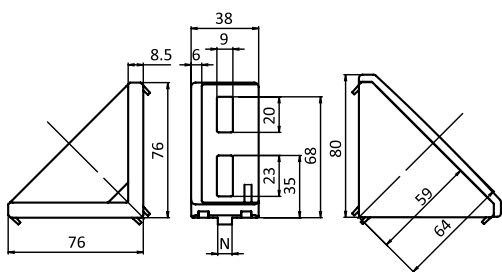
**Color** Cover cap: Black

**Assembly Set** 4 hammer head screws - slot 10 - M8 × 25,  
4 flange nuts M8

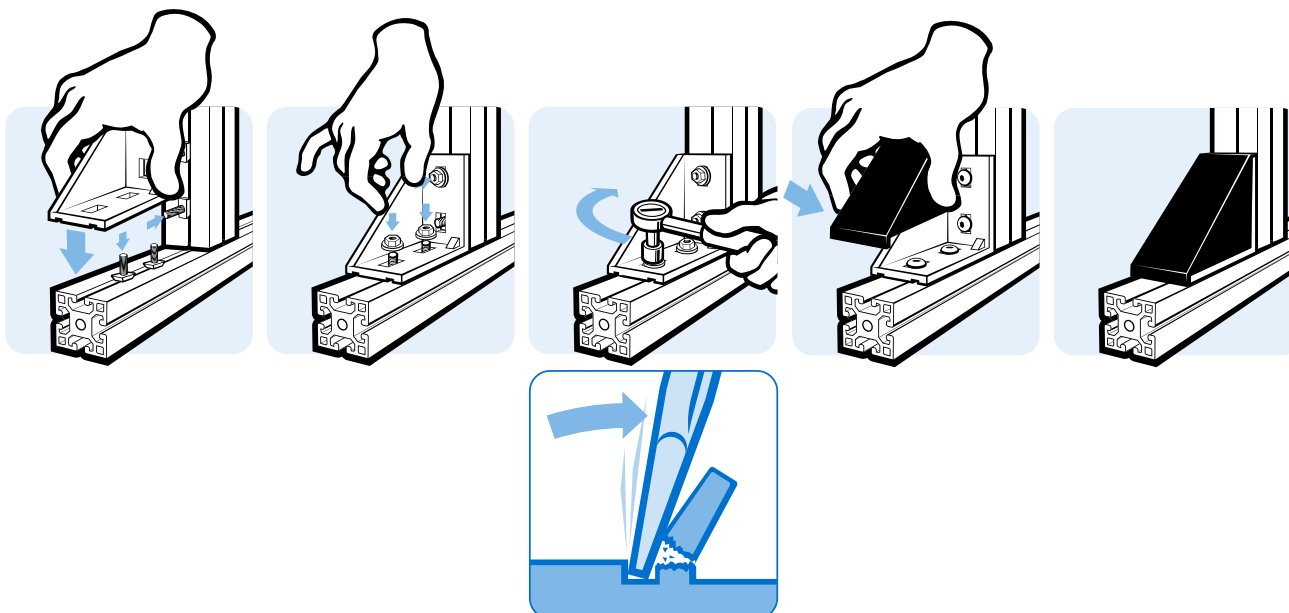
**Pack Quantity** 10 pieces

**Specials** Other surfaces, other colors on request

4



Aluwinkel 40/80 <i>Alu Connection Angle 40/80</i>	N	Gewicht [g] <i>Weight [g]</i>	Profil <i>Profile</i>	Teil-Nr. <i>Part #</i>
blank <i>Plain</i>		123.0		<b>093W403</b>
	8	120.2		<b>093W403N08</b>
	10	118.5		<b>093W403N10</b>
alufarbig <i>Alu color</i>	10	123.0		<b>093W403N10S03</b>
Abdeckkappe <i>Cover cap</i>		87.0		<b>093WA403</b>
blank, inkl. Montageset <i>Plain, with assembly set</i>	10	120.0	B	<b>093W403N10S01</b>
alufarbig, inkl. Montageset <i>Alu color, with assembly set</i>	10	123.0	B	<b>093W403N10S04</b>

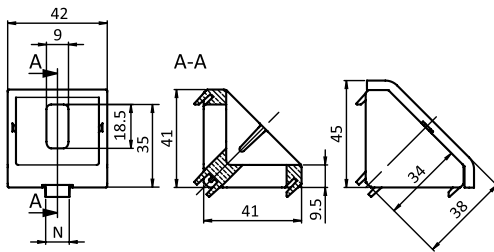




## ALUWINKEL 45

## ALU CONNECTION ANGLE 45

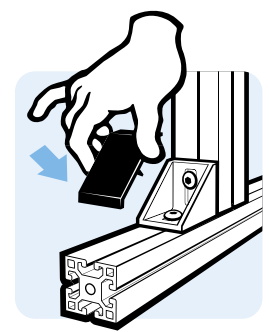
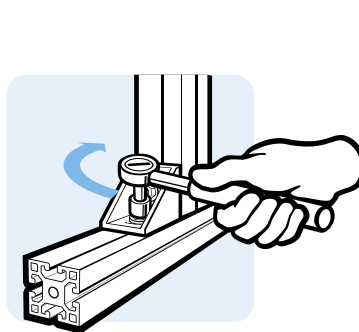
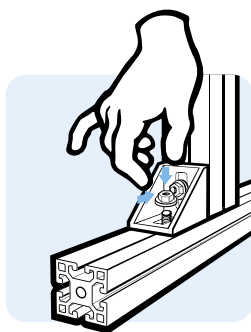
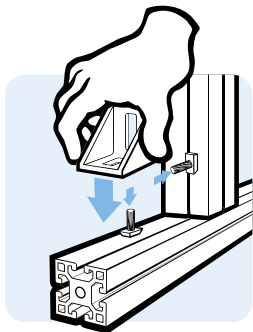
<b>Ausführung</b>	Aluminiumdruckguss, ab Profil 45	<b>Model</b>	Aluminum die-cast, profile 45 and up
<b>Beschreibung</b>	zur rechtwinkligen Verbindung von Profilen und Flächenelementen; die offene Seite des Winkels kann durch die Abdeckkappe verschlossen werden	<b>Description</b>	To connect two aluminum profiles or panels at right angles; the connection angle can be closed with the cover cap
<b>Material</b>	Winkel: Aluminiumdruckguss Abdeckkappe: Kunststoff PA, glasfaserverstärkt Nutfixierung: Kunststoff PA, glasfaserverstärkt Montageset: Stahl	<b>Material</b>	Angle: Aluminum die-cast Cover cap: Plastic PA, glass fiber reinforced Centering piece: Plastic PA, glass fiber reinforced Assembly set: Steel
<b>Farbe</b>	Abdeckkappe: schwarz, grau Nutfixierung: schwarz	<b>Color</b>	Cover cap: Black, gray Centering piece: Black
<b>Montageset</b>	2 Hammerschrauben - Nut 10 - M8 × 25, 2 Flanschmuttern M8	<b>Assembly Set</b>	2 hammer head screws - slot 10 - M8 × 25, 2 flange nuts M8
<b>Liefereinheit</b>	10 Stück	<b>Pack Quantity</b>	10 pieces
<b>Extras</b>	weitere Oberflächen, weitere Farben auf Anfrage	<b>Specials</b>	Other surfaces, other colors on request



4

Aluwinkel 45  
Alu Connection Angle 45

	N	Gewicht [g] Weight [g]	Profil Profile	Teil-Nr. Part #
blank <i>Plain</i>		49.5		093W421
	8	50.7		093W421N08
	10	53.6		093W421N10
alufarbig <i>Alu color</i>	10	54.0		093W421N10S08
Nutfixierung <i>Centering pieces</i>	Nut 8 auf Nut 10 <i>Slot 8 to slot 10</i>	1.0		093W02
Abdeckkappe flach schwarz <i>Flat cover cap black</i>		13.8		093WA421S02
blank, inkl. Montageset <i>Plain, with assembly set</i>	10	97.6	B	093W421N10S04
alufarbig, inkl. Montageset <i>Alu color, with assembly set</i>	10	98.0	B	093W421N10S09



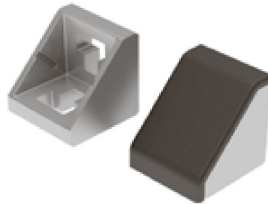
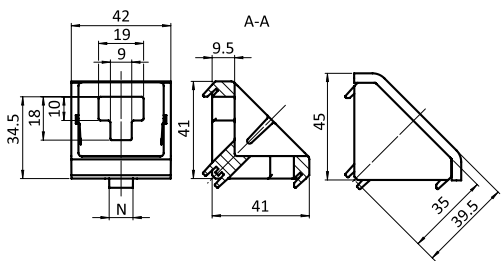
**ALUWINKEL 45 T**

**ALU CONNECTION ANGLE 45 T**

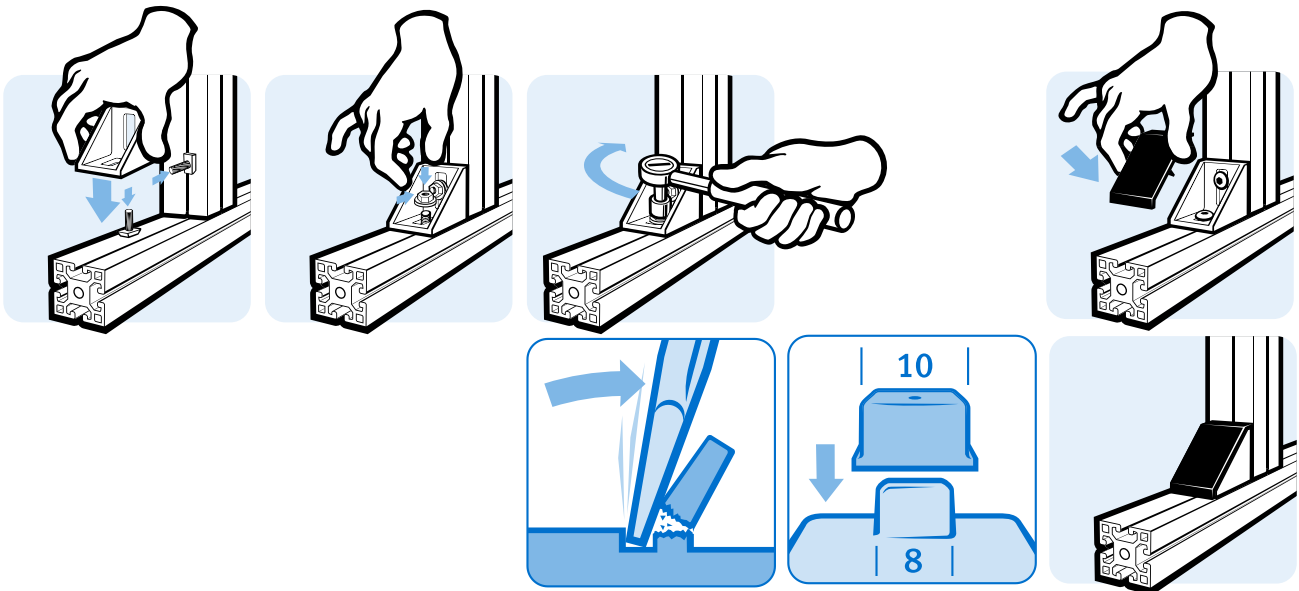
**Ausführung** Aluminiumdruckguss, ab Profil 48  
**Beschreibung** zur rechtwinkligen Verbindung von Profilen und Flächenelementen, die offene Seite des Winkels kann durch die Abdeckkappe verschlossen werden  
**Material** Winkel: Aluminiumdruckguss  
 Abdeckkappe: Kunststoff PA, glasfaserverstärkt  
 Montageset: Stahl  
**Farbe** Abdeckkappe: schwarz, grau  
**Montageset** 2 Hammerschrauben - Nut 10 - M8 × 25,  
 2 Flanschnuttern M8  
**Liefereinheit** 10 Stück  
**Extras** weitere Oberflächen, weitere Farben auf Anfrage

**Model** Aluminum die-cast, profile 45 and up  
**Description** To connect two aluminum profiles or panels at right angles, the connection angle can be closed with the cover cap  
**Material** Angle: Aluminum die-cast  
 Cover cap: Plastic PA, glass fiber reinforced  
 Assembly set: Steel  
**Color** Cover cap: Black, gray  
**Assembly Set** 2 hammer screws - slot 10 - M8 × 25,  
 2 flange nuts M8  
**Pack Quantity** 10 pieces  
**Specials** Other surfaces, other colors on request

4



Aluwinkel 45 T Alu Connection Angle 45 T	N	Gewicht [g] Weight [g]	Profil Profile	Teil-Nr. Part #
blank <i>Plain</i>	10	54.3		<b>093W423N10</b>
Abdeckkappe flach schwarz <i>Flat cover cap black</i>		13.8		<b>093WA421S02</b>
inkl. Montageset <i>With assembly set</i>	10	107.6	B	<b>093W423N10S02</b>



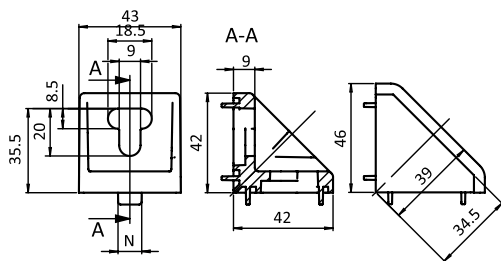


**ALUWINKEL 43 × 42**

**ALU CONNECTION ANGLE 43 × 42**

**Ausführung** Aluminiumdruckguss, ab Profil 45  
**Beschreibung** zur rechtwinkligen Verbindung von Profilen und Flächenelementen, die offene Seite des Winkels kann durch die Abdeckkappe verschlossen werden  
**Material** Winkel: Aluminiumdruckguss  
 Abdeckkappe: Kunststoff PA, glasfaserverstärkt  
 Montageset: Stahl  
**Farbe** Abdeckkappe: schwarz  
**Montageset** 2 Hammerschrauben - Nut 10 - M8 × 25,  
 2 Flanschnuttern M8  
**Liefereinheit** 10 Stück  
**Extras** weitere Oberflächen, weitere Farben auf Anfrage

**Model** Aluminum die-cast, profile 45 and up  
**Description** To connect two aluminum profiles or panels at right angles; the connection angle can be closed with the cover cap  
**Material** Angle: Aluminum die-cast  
 Cover cap: Plastic PA, glass fiber reinforced  
 Assembly set: Steel  
**Color** Cover cap: Black  
**Assembly Set** 2 hammer screws - slot 10 - M8 × 25,  
 2 flange nuts M8  
**Pack Quantity** 10 pieces  
**Specials** Other surfaces, other colors on request



4

Aluwinkel 43 × 42 Alu Connection Angle 43 × 42	N	Gewicht [g] Weight [g]	Profil Profile	Teil-Nr. Part #
blank Plain	10	54.2		093W422N10
Abdeckkappe Cover cap		9.0		093WA422
inkl. Montageset With assembly set	10	103.0	B	093W422N10S01

