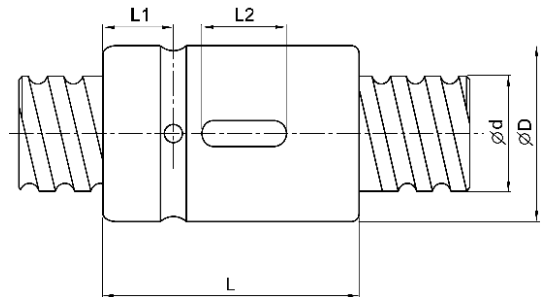
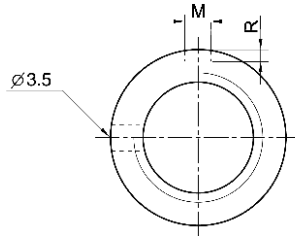


## TIPUL SCI SCI TYPE



Cod Code		Tip Type	d	l	Da	D	L	L1	L2	M	R	n	Ca	Coa	K
Dreapta Right	Stânga Left														
(mm)															
(N)															
(N/μm)															
81.001.014	-	SC101604-4	16	4	2.381	30	40	9	15	3	1,5	1x4	9730	24060	320
81.001.015	81.073.015	SC101605-4		5	3.175	30	45	9	20	5	3	1x4	13800	30520	330
81.001.019	-	SC102004-4	20	4	2.381	34	40	9	15	3	1,5	1x4	10660	29870	370
81.001.020	81.073.020	SC102005-4		5	3.175	34	45	9	20	5	3	1x4	15510	38750	390
81.001.025	-	SC102504-4	25	4	2.381	40	40	9	15	3	1,5	1x4	11800	37950	430
81.001.026	81.073.026	SC102505-4		5	3.175	40	45	9	20	5	3	1x4	17240	49040	450
81.001.029	-	SC102510-4		10	4.762	46	85	13	30	5	3	1x4	29540	72950	510
81.001.031	-	SC103204-4	32	4	2.381	46	40	9	15	3	1,5	1x4	12960	48380	490
81.001.032	81.073.032	SC103205-4		5	3.175	46	45	9	20	5	3	1x4	19220	63430	520
81.001.035	81.073.035	SC103210-4		10	6.35	54	85	13	30	5	3	1x4	48050	122080	620
81.001.038	81.073.038	SC104005-4	40	5	3.175	56	45	9	20	5	3	1x4	21100	79880	590
81.001.041	81.073.041	SC104010-4		10	6.35	62	85	13	30	5	3	1x4	53990	155000	730
81.001.045	-	SC105010-4	50	10	6.35	72	85	13	30	5	3	1x4	60040	196140	830
81.001.049	81.073.049	SC106310-4	63	10	6.35	85	85	13	30	6	3,5	1x4	67190	253580	950
81.001.052	81.073.052	SC108010-4	80	10	6.35	105	85	13	30	8	4,5	1x4	73460	319530	1090

⚠ Se va utiliza doar cu șurub SCR! / It shall be used with SCR screw!

### Notă

**l:** pasul filetelui  
**Da:** diametrul bilelor  
**K:** Rigiditate (N/μm)  
**Ca:** Sarcina dinamică de bază nominală (N)  
**Coa:** Sarcina statică de bază nominală (N)  
**n:** Acest parametru arată câte rotiri face bila în piuliță până ajunge în partea de recirculare

### Note

**l:** lead  
**Da:** ball diameter  
**K:** Stiffness (N/μm)  
**Ca:** Basic dynamic rating load (N)  
**Coa:** Basic static rating load (N)  
**n:** This data shows how many turns the ball do in the nut while it reaches the recirculating part