

# Pulegge - Pulleys

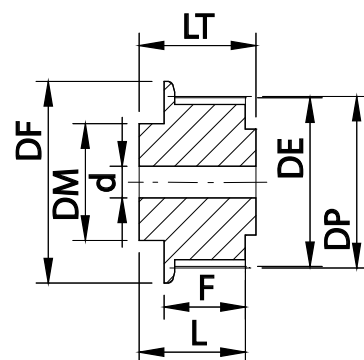
Pulegge dentate in pollici  
Timing belt pulleys inch pitch

## L 050

passo 3/8" (9,52 mm)  
pitch 3/8" (9,52 mm)

larghezza cinghia 1/2" (12,7 mm)  
belt width 1/2" (12,7 mm)

COD	Z	De	Df	Dm	F	L	LT	d	STOCK
PL23Z12	12	36,52	42	24	20	33	35	8	√
PL23Z13	13	38,65	44	24	20	33	35	8	√
PL23Z14	14	41,68	-	-	20	33	35	-	-
PL23Z15	15	44,72	50	30	20	33	35	10	√
PL23Z16	16	47,75	54	30	20	33	35	10	√
PL23Z17	17	50,78	57	30	20	33	35	10	√
PL23Z18	18	53,8	-	-	20	33	35	-	-
PL23Z20	20	59,86	71	35	20	33	35	10	√
PL23Z21	21	62,91	71	35	20	33	35	10	√
PL23Z22	22	65,92	-	-	20	33	35	-	-
PL23Z24	24	71,99	-	-	20	33	35	-	-
PL23Z25	25	75,01	84	40	20	33	35	10	√
PL23Z28	28	84,1	-	-	20	33	35	-	-
PL23Z30	30	90,17	-	-	20	33	35	-	-
PL23Z32	32	96,22	-	-	20	33	35	-	-
PL23Z35	35	105,35	-	-	20	33	35	-	-
PL23Z36	36	108,35	-	-	20	33	35	-	-
PL23Z40	40	120,4	-	-	20	33	35	-	-
PL23Z42	42	126,58	134	50	20	33	35	18	√
PL23Z43	43	-	-	-	-	-	-	-	-
PL23Z60	60	181,1	-	-	20	33	35	-	-



## L 075

passo 3/8" (9,52 mm)  
pitch 3/8" (9,52 mm)

larghezza cinghia 3/4" (19,05 mm)  
belt width 3/4" (19,05 mm)

COD	Z	De	Df	Dm	F	L	LT	d	STOCK
PL24Z12	12	35,62	42	25	26,4	40	42	8	√
PL24Z14	14	41,68	-	-	26,4	40	42	-	-
PL24Z15	15	44,72	-	-	26,4	40	42	-	-
PL24Z16	16	47,75	-	-	26,4	40	42	-	-
PL24Z17	17	50,78	-	-	26,4	40	42	-	-
PL24Z18	18	53,8	-	-	26,4	40	42	-	-
PL24Z19	19	56,83	-	-	26,4	40	42	-	-
PL24Z20	20	59,86	-	-	26,4	40	42	-	-
PL24Z22	22	65,92	-	-	26,4	40	42	-	-
PL24Z24	24	71,99	-	-	26,4	40	42	-	-
PL24Z25	25	75,01	-	-	26,4	40	42	-	-
PL24Z28	28	84,1	-	-	26,4	40	42	-	-
PL24Z30	30	90,17	-	-	26,4	40	42	-	-
PL24Z32	32	96,22	-	-	26,4	40	42	-	-
PL24Z35	35	105,35	-	-	26,4	40	42	-	-
PL24Z40	40	120,4	-	-	26,4	40	42	-	-
PL24Z60	60	181,1	188	60	26,4	40	42	19	√

## L 100

passo 3/8" (9,52 mm)  
pitch 3/8" (9,52 mm)

larghezza cinghia 1" (25,4 mm)  
belt width 1" (25,4 mm)

COD	Z	De	Df	Dm	F	L	LT	d	STOCK
PL25Z12	12	35,62	42	25	32,8	46	48	8	-
PL25Z14	14	41,68	48	30	32,8	46	48	8	-
PL25Z15	15	44,72	-	-	32,8	46	48	-	-
PL25Z16	16	47,75	-	-	32,8	46	48	-	-
PL25Z17	17	50,78	57	30	32,8	46	48	10	√
PL25Z18	18	53,8	60	35	32,8	46	48	10	-
PL25Z19	19	56,83	63	35	32,8	46	48	10	-
PL25Z20	20	59,86	-	-	32,8	46	48	-	-
PL25Z21	21	62,9	-	-	32,8	46	48	-	-
PL25Z22	22	65,92	-	-	32,8	46	48	-	-
PL25Z24	24	71,99	-	-	32,8	46	48	-	-
PL25Z25	25	75,01	-	-	32,8	46	48	-	-
PL25Z28	28	84,1	-	-	32,8	46	48	-	-
PL25Z30	30	90,17	-	-	32,8	46	48	-	-
PL25Z32	32	96,22	-	-	32,8	46	48	-	-
PL25Z35	35	105,35	-	-	32,8	46	48	-	-
PL25Z40	40	120,4	-	-	32,8	46	48	-	-