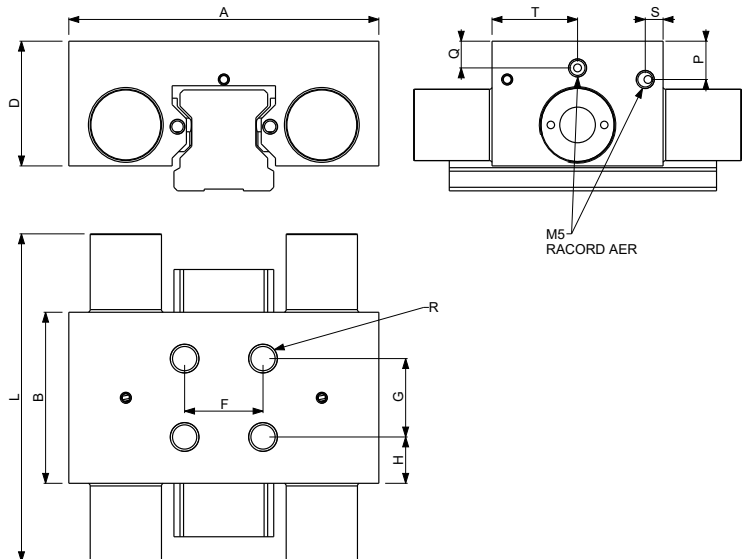
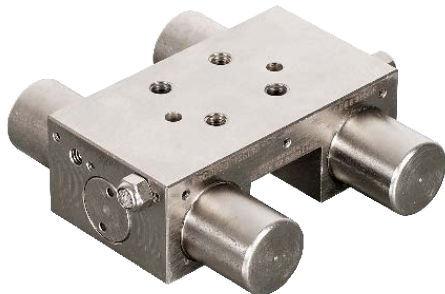


TIPUL FRCDP (PNEUMATIC) FRCDP TYPE (PNEUMATIC)



Cod Code				Tipul de bloc TBI MOTION TBI MOTION block type	Forța de strângere (N) Clamping force (N)				A	B	D	F	G	H	L	Q	P	R	S	T
SEM	SE	DE	DEM		SEM	SE	DE	DEM												
83.103.077	83.103.163	83.103.177	83.103.191	TRH20VN; VL; VE; FN; FL; FE	800	1300	1300	2100	73	51	25,5	20	27	12	89	5	5,5	M5x6	15	10
83.103.078	83.103.164	83.103.178	83.103.192	TRS20VS; VN; FS; FN	800	1300	1300	2100	73	51	25,5	20	27	12	89	5	5,5	M5x6	15	10
83.103.079	83.103.165	83.103.179	83.103.193	TRH25FN; FL; FE	1200	2000	2000	3200	78	51	30,5	20	20	15,5	95	6,5	5	M6x7	30,5	5,5
83.103.080	83.103.166	83.103.180	83.103.194	TRH25VN; VL; VE	1200	2000	2000	3200	78	51	30,5+5*	20	20	15,5	95	6,5	5	M6x7	30,5	5,5
83.103.081	83.103.167	83.103.181	83.103.195	TRS25VS; VN; FN	1200	2000	2000	3200	78	51	30,5	20	20	15,5	95	6,5	5	M6x7	30,5	5,5
83.103.082	83.103.168	83.103.182	83.103.196	TRH30FN; FL; FE	1200	2000	2000	3200	89	48	33+4*	22	22	13	92	6	9,5	M8x10	5	19,5
83.103.083	83.103.169	83.103.183	83.103.197	TRH30VN; VL; VE	1200	2000	2000	3200	89	48	33+7*	22	22	13	92	6	9,5	M8x10	5	19,5
83.103.084	83.103.170	83.103.184	83.103.198	TRS30VS; VN; VL	1200	2000	2000	3200	89	48	33+4*	22	22	13	92	6	9,5	M8x10	5	19,5
83.103.085	83.103.171	83.103.185	83.103.199	TRH35FN; FL; FE	1500	2200	2200	3700	100	49	36,5+6*	24	24	12,5	98	5,25	7,25	M8x15	4,5	30,5
83.103.086	83.103.172	83.103.186	83.103.200	TRH35VN; VL; VE	1500	2200	2200	3700	100	49	36,5+14*	24	24	12,5	98	5,25	7,25	M8x15	4,5	30,5
83.103.087	83.103.173	83.103.187	83.103.201	TRS35VS; VN; VE	1500	2200	2200	3700	100	49	36,5+6*	24	24	12,5	98	5,25	7,25	M8x15	4,5	30,5
83.103.088	83.103.174	83.103.188	83.103.202	TRH45FL; FE	2000	3000	3000	5000	120	56	43,5	26	26	15	114	9,5	13	M10x17	5	34
83.103.089	83.103.175	83.103.189	83.103.203	TRH45VL; VE	2000	3000	3000	5000	120	56	43,5+20*	26	26	15	114	9,5	13	M10x17	5	34
83.103.090	83.103.176	83.103.190	83.103.204	TRS45VN	2000	3000	3000	5000	120	56	43,5	26	26	15	114	9,5	13	M10x17	5	34
PENTRU BOSCH REXROTH, TIPUL SCHNEEBERGER / FOR BOSCH REXROTH, SCHNEEBERGER TYPE																				
FRCDP20S-SEM	FRCDP20S-SE	FRCDP20S-DE	FRCDP20S-DEM	S	800	1300	1300	2100	70	51	27	20	27	12	89	5	7,5	M5x6	15	10
FRCDP25S-SEM	FRCDP25S-SE	FRCDP25S-DE	FRCDP25S-DEM	S	1200	2000	2000	3200	74	51	32,5	20	20	15,5	95	8,25	5,25	M6x7	25,5	5,5
FRCDP30S-SEM	FRCDP30S-SE	FRCDP30S-DE	FRCDP30S-DEM	S	1200	2000	2000	3200	87	48	35	22	22	13	92	7,5	10,75	M8x10	5	24
FRCDP35S-SEM	FRCDP35S-SE	FRCDP35S-DE	FRCDP35S-DEM	S	1500	2200	2200	3700	94	49	44	24	24	12,5	98	13	10	M8x15	14	19,5
FRCDP45S-SEM	FRCDP45S-SE	FRCDP45S-DE	FRCDP45S-DEM	S	2000	3000	3000	5000	107,8	56	52	26	26	15	114	12,55	16,55	M10x17	4,5	28

* - După semnul + înseamnă grosimea distanțierului. Pentru alte produse, valoarea „D” poate fi diferită.

SEM - de obicei închisă, presiunea aerului pentru a se deschide

SE - de obicei deschisă, presiunea aerului pentru a se închide

DE - de obicei deschisă, presiunea aerului pentru a se închide și a se deschide

DEM - de obicei închisă, presiunea aerului pentru a se închide și a se deschide

After the sign + means the spacer thickness. For other products the value “D” maybe different.

normally closed, air to open

normally open, air to close

normally open, air to close and to open

normally closed, air to close and to open