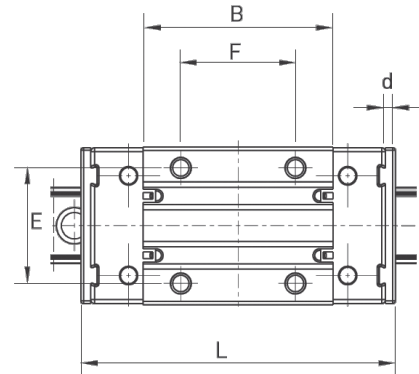
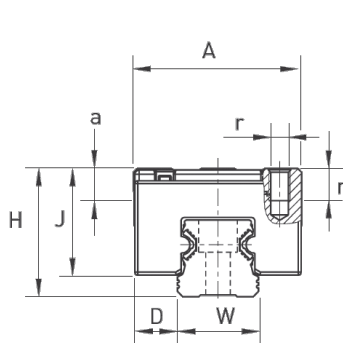


TIP GNS
GNS TYPE



| Cod Code | Tip Type | Dimensiune / Sizes | | | | | | | | | | | | Sarcină Load | | Moment static Static moment | | | | Greutate Weight (kg) | |
|--|----------|--------------------|----------------|----|----------------|------|------|----|----|----|-----|------|-----|--------------|------------|-----------------------------|-----|--------|-----|----------------------|--------|
| | | A | H (1) ±0,03 | W | D (2) ±0,03 | L | B | E | F | r | n | J | a | d | Dyn. C (3) | Fmax (4) | Mt | Mt max | ML | | ML max |
| | | (mm) | | | | | | | | | | | | (N) | | (Nm) | | | | | |
| Precizie standard fără preîncărcare / Standard accuracy without preload | | | | | | | | | | | | | | | | | | | | | |
| 83.026.001 | GNS-15 | 34 | 24 | 15 | 9,5 | 64 | 37,8 | 26 | 26 | M4 | 6 | 19,8 | 4,1 | 2,5 | 5000 | 2000 | 36 | 14 | 29 | 12 | 0,07 |
| 83.026.002 | GNS-20 | 44 | 30 | 20 | 12 | 85,9 | 51,5 | 32 | 36 | M5 | 7,5 | 24,7 | 5,5 | 2,8 | 11000 | 4400 | 101 | 40 | 89 | 35 | 0,15 |
| 83.026.003 | GNS-25 | 48 | 36 | 23 | 12,5 | 96 | 58 | 35 | 35 | M6 | 9 | 29,9 | 6,4 | 3 | 16000 | 6400 | 165 | 66 | 147 | 59 | 0,22 |
| Precizie standard cu preîncărcare ușoară / Normal accuracy with light preload | | | | | | | | | | | | | | | | | | | | | |
| 83.100.001 | GNS-15V | 34 | 24 | 15 | 9,5 | 64 | 37,8 | 26 | 26 | M4 | 6 | 19,8 | 4,1 | 2,5 | 5000 | 2000 | 36 | 14 | 29 | 12 | 0,07 |
| 83.100.002 | GNS-20V | 44 | 30 | 20 | 12 | 85,9 | 51,5 | 32 | 36 | M5 | 7,5 | 24,7 | 5,5 | 2,8 | 11000 | 4400 | 101 | 40 | 89 | 35 | 0,15 |
| 83.100.003 | GNS-25V | 48 | 36 | 23 | 12,5 | 96 | 58 | 35 | 35 | M6 | 9 | 29,9 | 6,4 | 3 | 16000 | 6400 | 165 | 66 | 147 | 59 | 0,22 |

(1) Toleranța la o șină de ghidare. Poate diferi datorită seriei de producție diferite cu ±0,12.

(2) Toleranța la o șină de ghidare. Poate diferi datorită seriei de producție diferite cu ±0,07.

(3) Determinarea capacităților de încărcare dinamică și a cuplurilor de torsiune se bazează pe o durată de deplasare de 100.000 m.

(4) Datorită operațiilor mecanice ale șinelor de ghidare și glisierii cu aceste materiale diferite. Nu este posibil să se indice în mod clar o capacitate nominală de încărcare. În acest caz, nu depășiți niciodată F_{max} și M_{max} . În caz contrar se pot produce defecțiuni sau deteriorări.

(1) Tolerance in one guide rail. May differ due to different production charge by ±0,12.

(2) Tolerance in one guide rail. May differ due to different production charge by ±0,07.

(3) Determination of the dynamic load capacities and torques is based on a travel life of 100 000m.

(4) Due to mechanical operations of guide rails and runner block with these different materials. It is not possible clearly indicate a load rating. In this case never exceed F_{max} and M_{max} . Otherwise malfunction or damage may occur.

